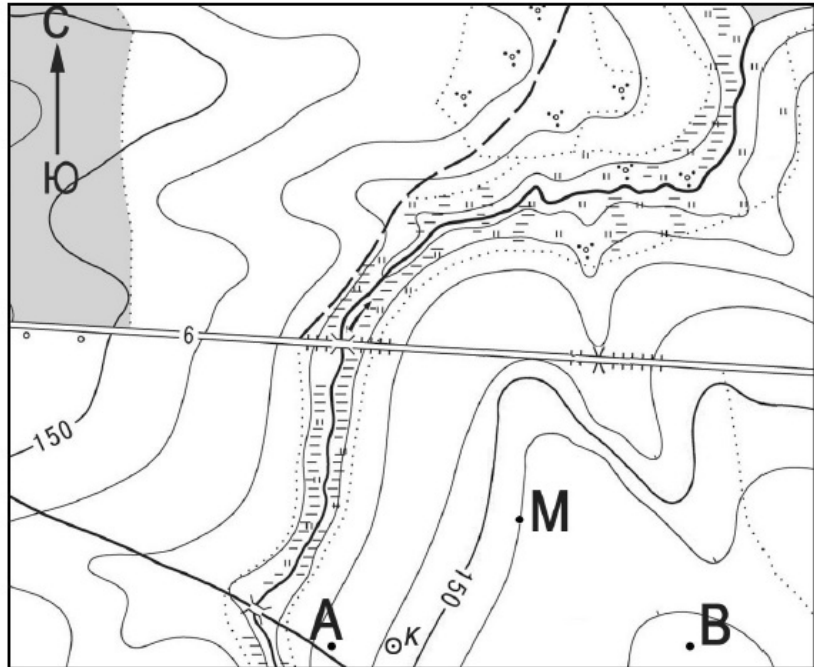


Задания

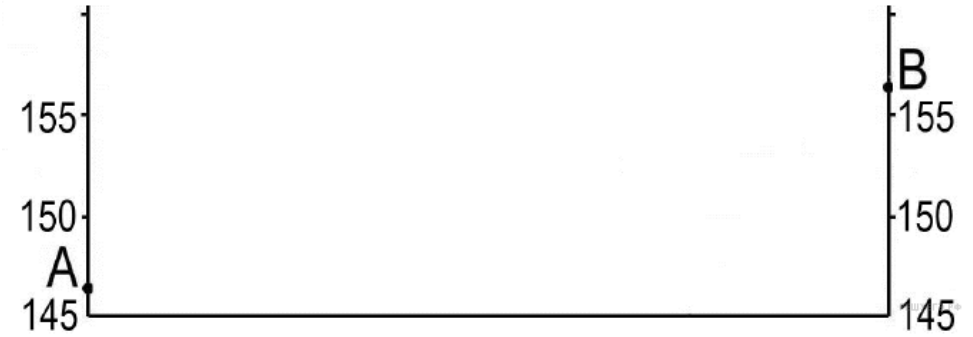
Задание 28 № 6718

Постройте профиль рельефа местности по линии А—В. Для этого перенесите основу для построения профиля на бланк ответов, используя горизонтальный масштаб — в 1 см 50 м и вертикальный масштаб — в 1 см 5 м.



Масштаб 1: 10 000
 В 1 см 100 м
 Горизонталы проведены
 через 2,5 метра

Укажите на профиле знаком «X» положение колодца.



Пояснение.

1. На рисунке в ответе длина горизонтальной линии основы профиля равна 80 ± 2 мм и расстояние от левой вертикальной линии основы профиля до колодца равно — 14 ± 2 мм.
2. Форма профиля в основном совпадает с эталоном.
3. На участке 1 склон круче, чем на участке 2.

