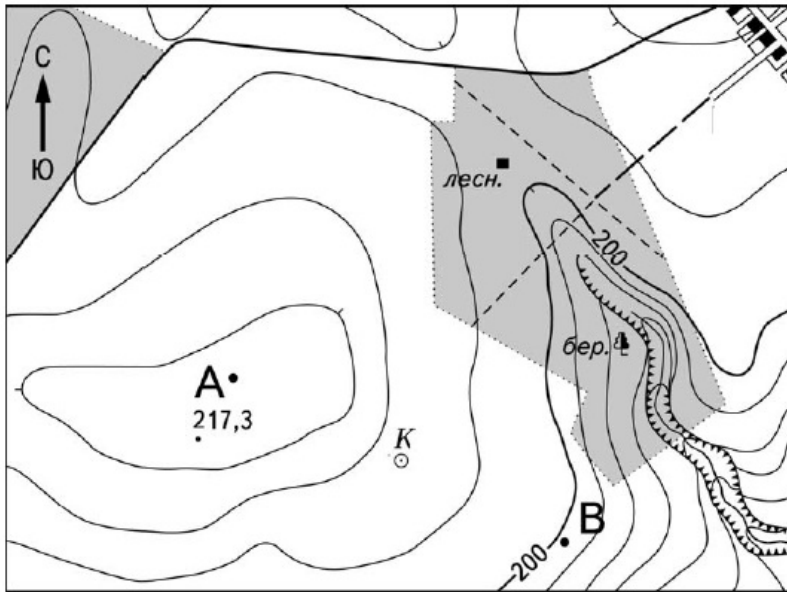


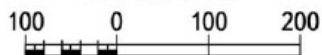
Задания**Задание 26 № 6750**

Определите по карте расстояние на местности по прямой от точки А до дома лесника. Полученный результат округлите до десятков метров. Ответ запишите в виде числа.



Масштаб 1:10 000

В 1 см 100 м



Горизонтали проведены через 5 метров

РЕШУЕГЭ.РФ

Пояснение.

В 1 см карты — 100 метров, поэтому что бы получить ответ в метрах, расстояние между заданными точками, измеренное в сантиметрах, необходимо умножить на 100.

Однако на экране монитора карта может быть изменена: увеличена или уменьшена. Поэтому следует найти, во сколько раз расстояние между заданными точками больше длины масштабного отрезка, а затем полученное отношение умножить на 100.

Допустим, на мониторе длина масштабного отрезка (размещен под картой) 1,6 см. На мониторе длина от точки А до дома лесника равна 6,1 см, длина масштабного отрезка 1,6 см.

$$(6,1 : 1,6) \cdot 100 = 381 \text{ м.}$$

Округлим до десятков метров: 380.

Ответ: 380.