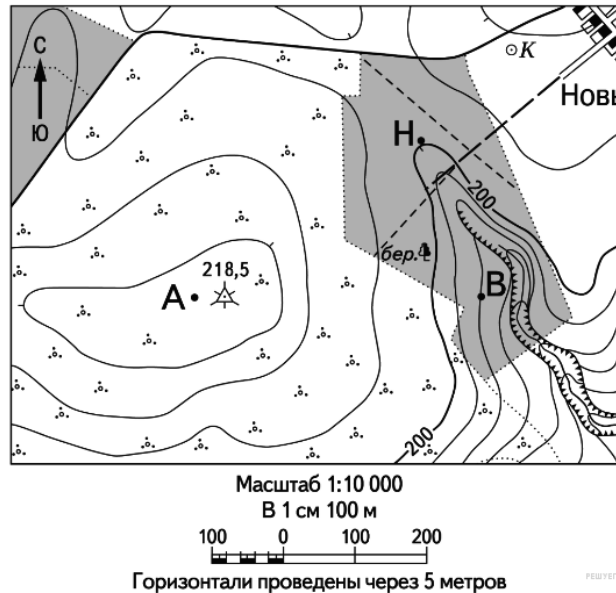


Задания**Задание 26 № 2175**

Определите по карте расстояние на местности по прямой от точки Н до колодца у поселка Новь. Полученный результат округлите до десятков метров. Ответ запишите цифрами.

**Пояснение.**

В 1 см карты — 100 метров, поэтому что бы получить ответ в метрах, расстояние между заданными точками, измеренное в сантиметрах, необходимо умножить на 100.

Однако на экране монитора карта увеличена. Поэтому следует найти, во сколько раз расстояние между заданными точками больше длины масштабного отрезка, а затем полученное отношение умножить на 100.

Допустим, на мониторе длина масштабного отрезка 1,4 см. На мониторе длина от точки Н до колодца у поселка Новь равна 2,5 см, длина масштабного отрезка 1,4 см.

$$(2,5 : 1,4) \cdot 100 = 180 \text{ м.}$$

Ответ: 180.