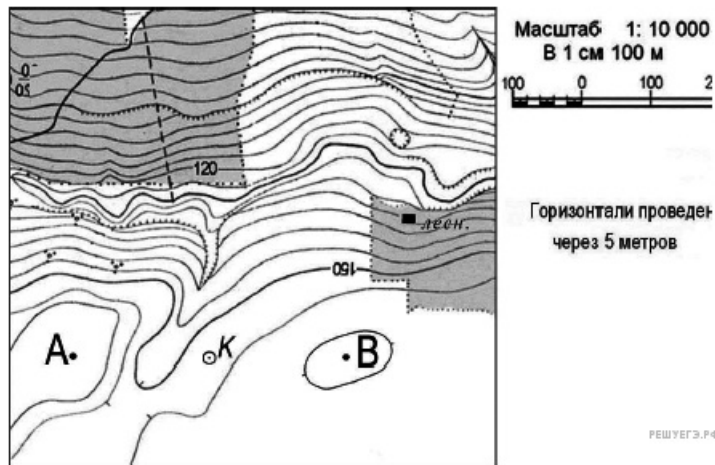


Задания**Задание 27 № 4021**

Определите азимут от колодца на дом лесника. Ответ запишите цифрами.

**Пояснение.**

Для выполнения задания необходимо использовать транспортир. Определяя азимут движения, надо помнить, что азимут — это угол между направлением на север и направлением на объект движения, отсчитываемый по часовой стрелке. Изменяется азимут от 0 до 360 градусов. Чтобы определить азимут движения, необходимо провести линию, показывающую направление на север, из пункта начала движения (от колодца). Затем соединить объекты начала и конца движения прямой линией (от колодца к домику лесника). Полученный угол измеряем по часовой стрелке совмещением ноля транспортира с направлением на север.

Ответ: 60.