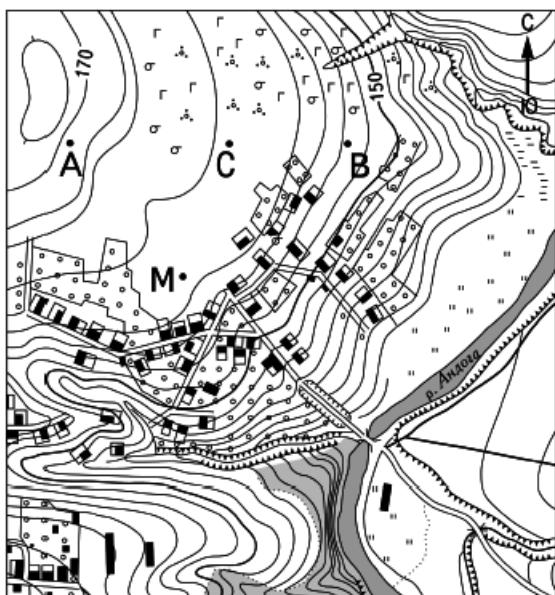


## Задания

### Задание 26 № 4184

Определите по карте расстояние на местности по прямой от точки А до точки М. Полученный результат округлите до десятков метров. Ответ запишите в виде числа.



Масштаб 1:10 000  
 В 1 см 100 м  
 100 0 100 200  
 Горизонталы проведены через 2,5 метра

#### Пояснение.

В 1 см карты — 100 метров, поэтому что бы получить ответ в метрах, расстояние между заданными точками, измеренное в сантиметрах, необходимо умножить на 100.

Однако на экране монитора карта увеличена. Поэтому следует найти, во сколько раз расстояние между заданными точками больше длины масштабного отрезка, а затем полученное отношение умножить на 100.

Допустим, на мониторе длина масштабного отрезка 1,1 см. На мониторе длина от точки А до точки М равна 2,7 см, длина масштабного отрезка 1,1 см.

$$(2,7 : 1,1) \cdot 100 = 250 \text{ м.}$$

Ответ: 250.