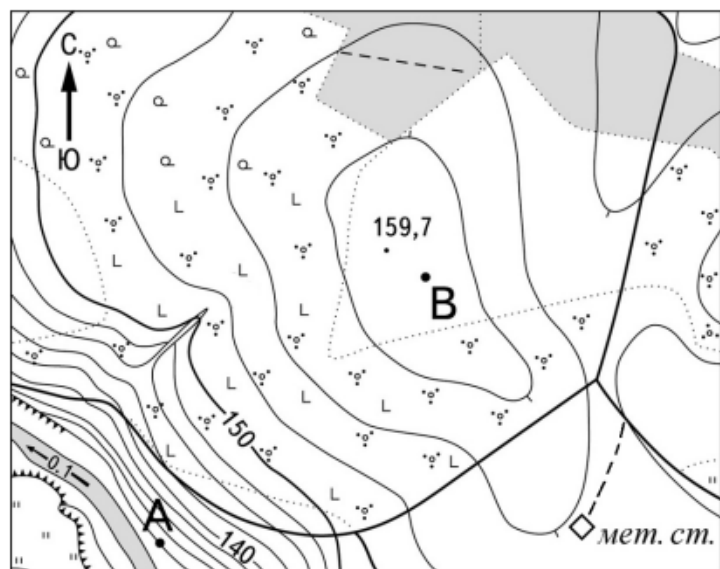


Задание выполняется с использованием приведённого ниже фрагмента топографической карты.



Масштаб 1:10 000
 В 1 см 100 м
 100 0 100 200
 Горизонтالي проведены через 2,5 метра

РЕШУ ЕГЭ.РФ

Определите по карте азимут, по которому надо идти туристу, находящемуся на вершине холма у отметки 159,7, для того чтобы попасть к метеостанции. Ответ запишите в виде числа.