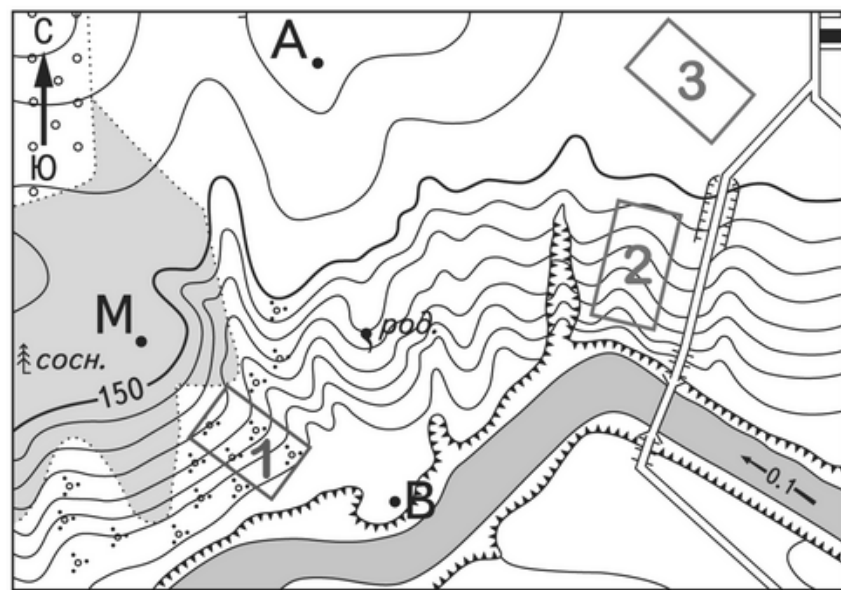


Определите, в пределах какого из участков, обозначенных на фрагменте топографической карты цифрами 1, 2 и 3, существует наибольшая опасность развития водной эрозии почвенного слоя. Для обоснования своего ответа приведите два довода. Если Вы приведёте более двух доводов, оцениваться будут только два, указанные первыми.



Масштаб 1:10 000

В 1 см 100 м



Горизонталы проведены через 2,5 метра

РЕШУ ЕГЭ.РФ

Карта составлена по состоянию на 13.06.2013