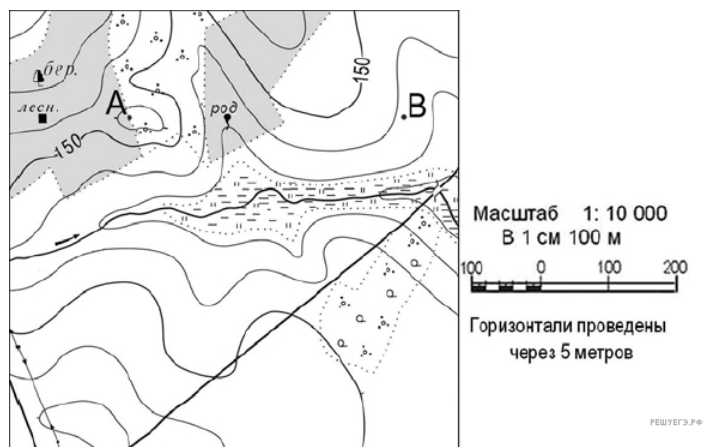
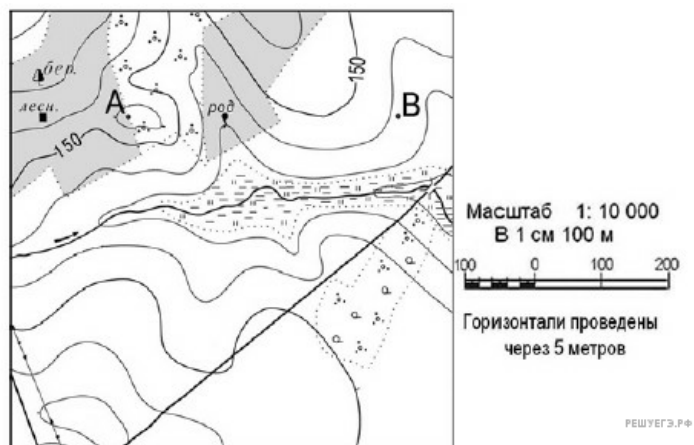


1. Ознакомьтесь с картой, показанной на рисунке.

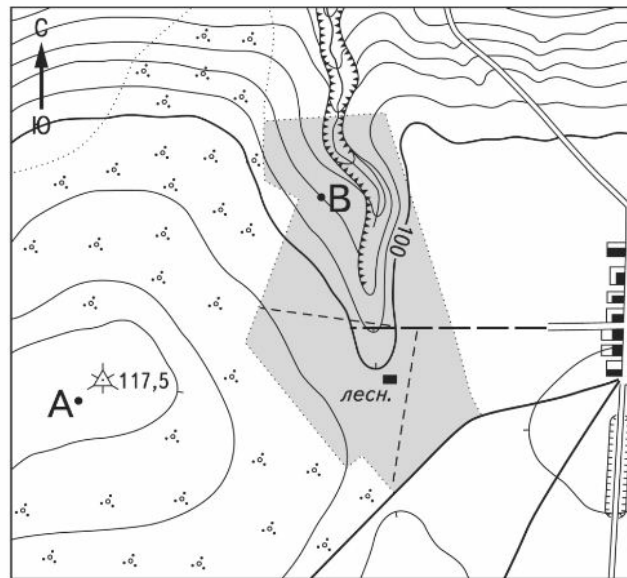


Определите по карте расстояние на местности по прямой от родника до дома лесника. Полученный результат округлите до десятков метров. Ответ запишите цифрами.

2. Определите по карте расстояние на местности по прямой от родника до дома лесника. Полученный результат округлите до десятков метров. Ответ запишите цифрами.



3. Определите по карте расстояние на местности по прямой от геодезического знака 117,5 до дома лесника. Полученный результат округлите до десятков метров. Ответ запишите цифрами.



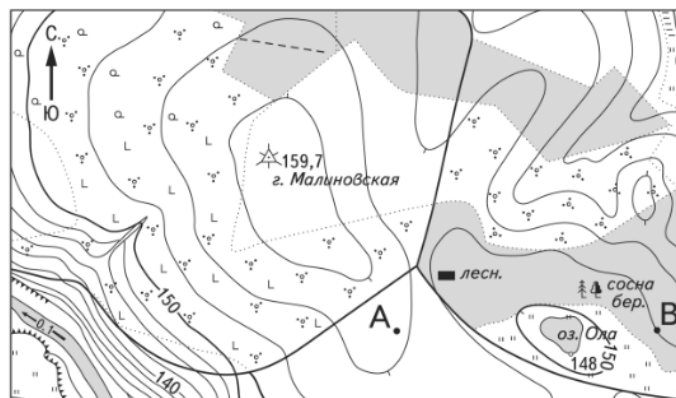
Масштаб 1:10 000  
В 1 см 100 м



Горизонталы проведены через 5 метров

РЕШУ ЕГЭ.РФ

4. Определите по карте расстояние на местности по прямой от геодезического знака 159,7 до дома лесника. Полученный результат округлите до десятков метров. Ответ запишите цифрами.



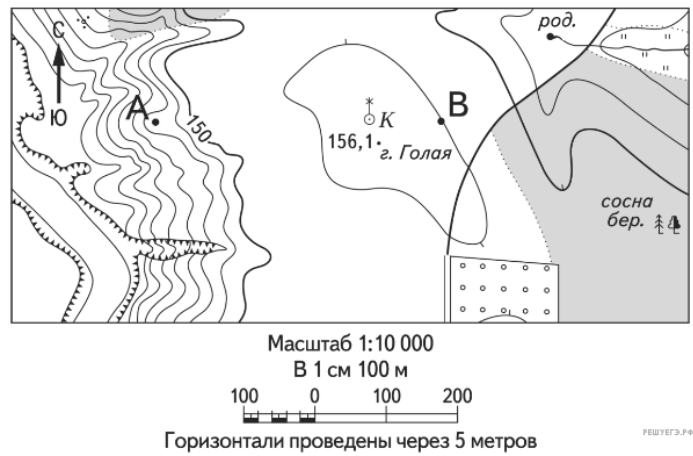
Масштаб 1:10 000  
В 1 см 100 м



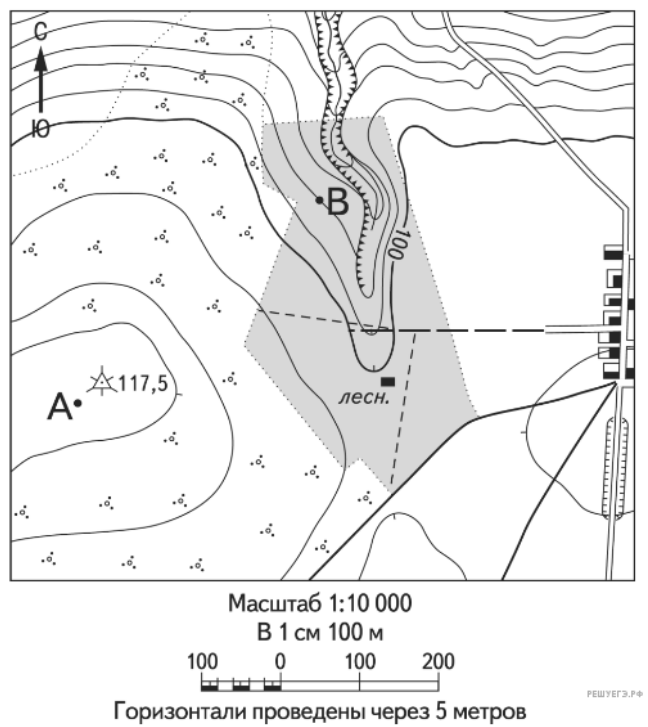
Горизонталы проведены через 2,5 метра

РЕШУ ЕГЭ.РФ

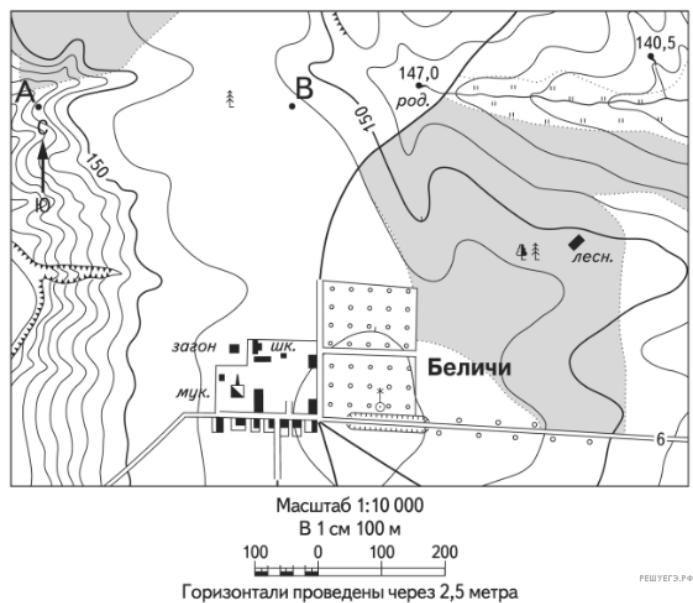
5. Определите по карте расстояние на местности по прямой от колодца с ветряным двигателем на горе Голая до родника. Полученный результат округлите до десятков метров. Ответ запишите цифрами.



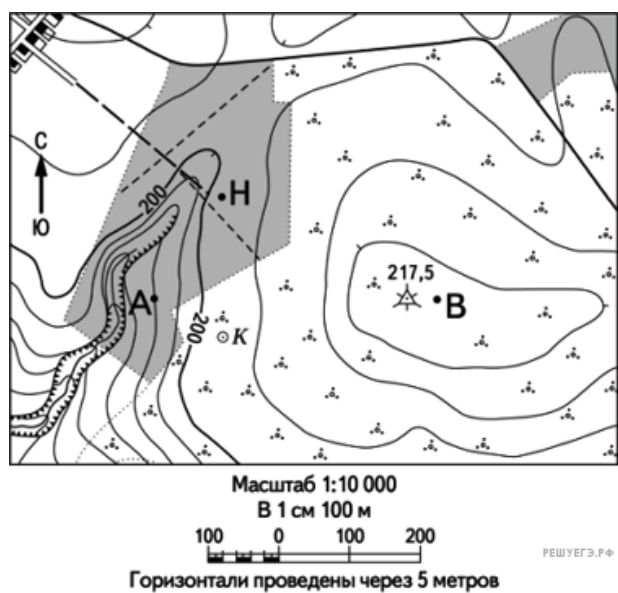
6. Определите по карте расстояние на местности по прямой от геодезического знака 117,5 до дома лесника. Полученный результат округлите до десятков метров. Ответ запишите цифрами.



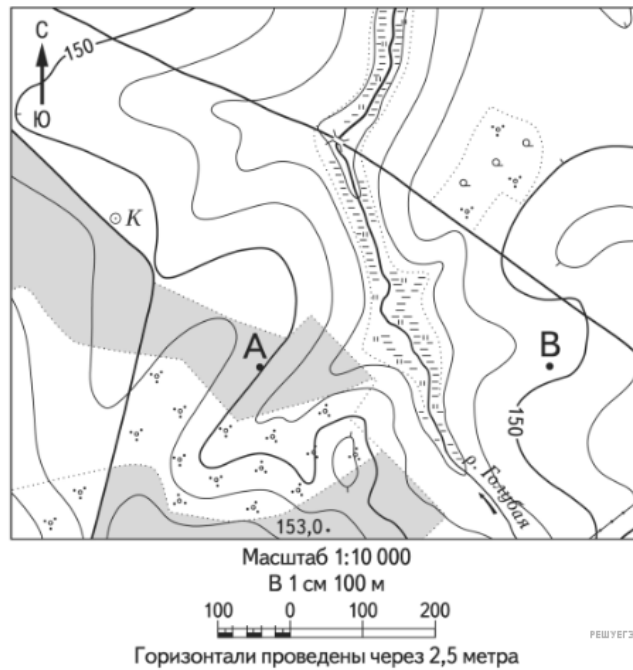
7. Определите по карте расстояние на местности по прямой от родника, расположенного на высоте 147,0 м, до дома лесника. Полученный результат округлите до десятков метров. Ответ запишите цифрами.



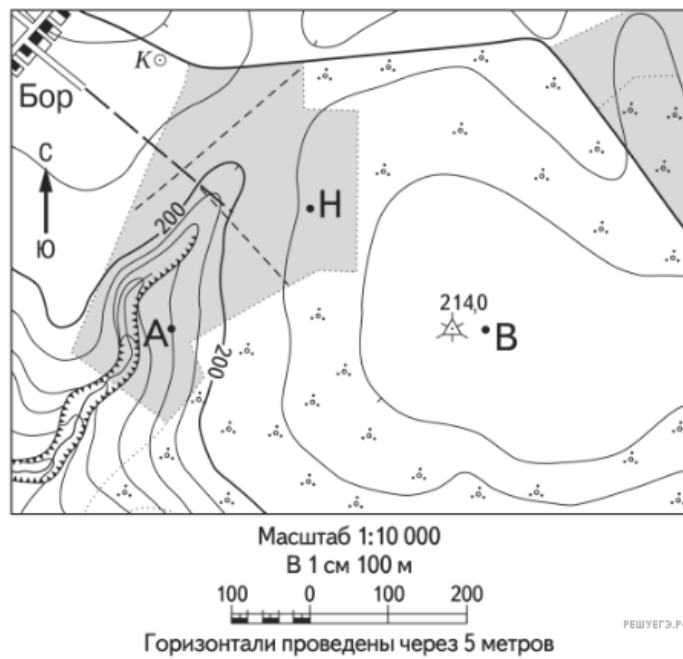
8. Определите по карте расстояние на местности по прямой от точки Н до колодца. Полученный результат округлите до десятков метров. Ответ запишите цифрами.



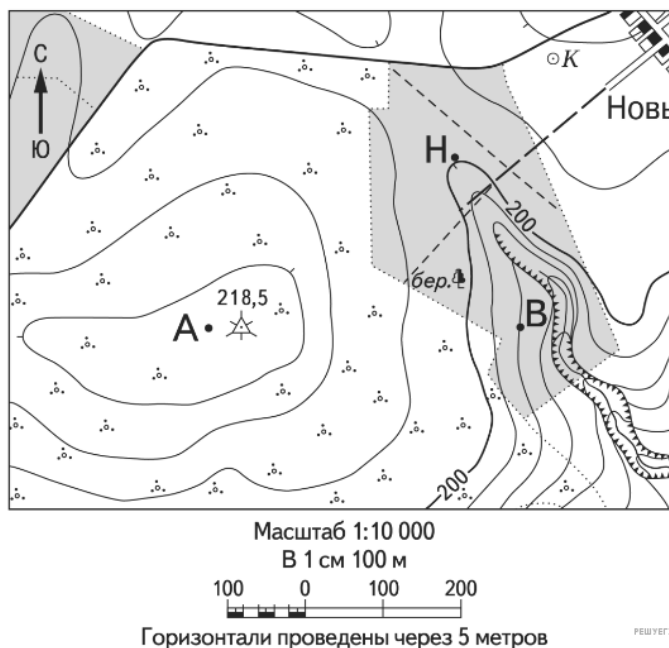
9. Определите по карте расстояние на местности по прямой от точки А до колодца. Полученный результат округлите до десятков метров. Ответ запишите цифрами.



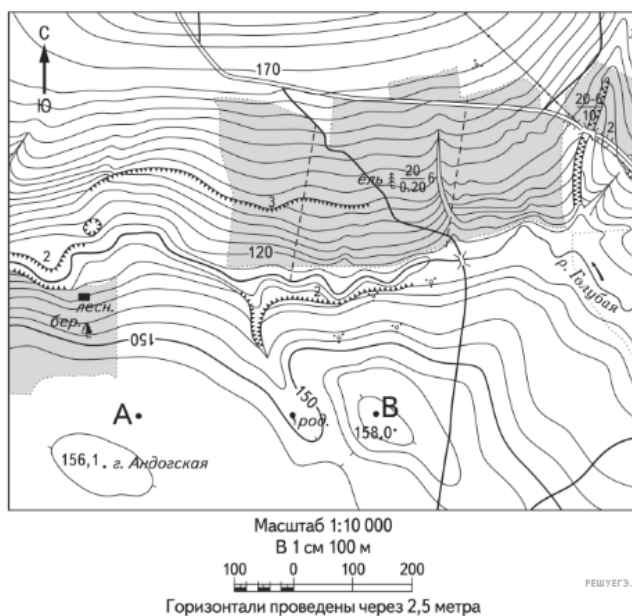
10. Определите по карте расстояние на местности по прямой от точки Н до колодца. Полученный результат округлите до десятков метров. Ответ запишите цифрами.



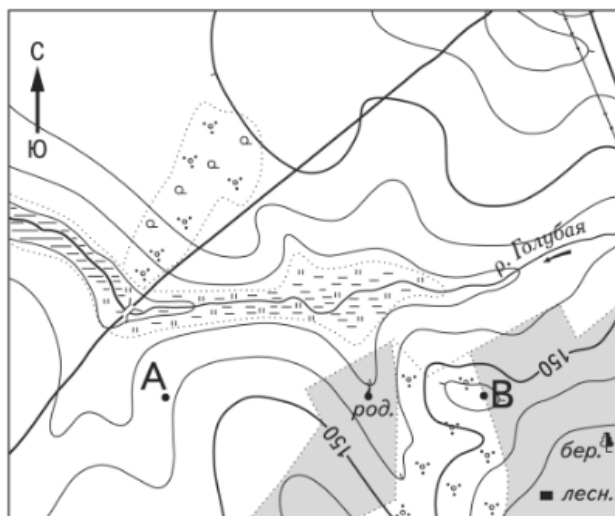
11. Определите по карте расстояние на местности по прямой от точки Н до колодца у поселка Новь. Полученный результат округлите до десятков метров. Ответ запишите цифрами.



12. Определите по карте расстояние на местности по прямой от родника до дома лесника, расположенного в лесу на левом берегу реки Голубая. Полученный результат округлите до десятков метров. Ответ запишите цифрами.

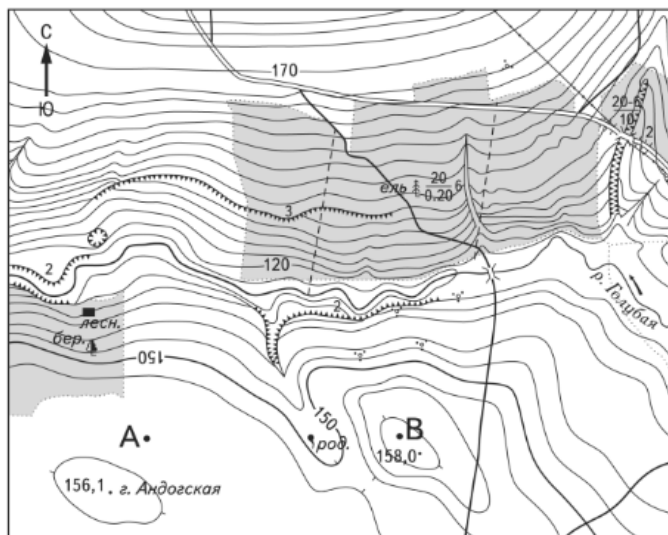


13. Определите по карте расстояние на местности по прямой от родника до дома лесника. Полученный результат округлите до десятков метров. Ответ запишите цифрами.



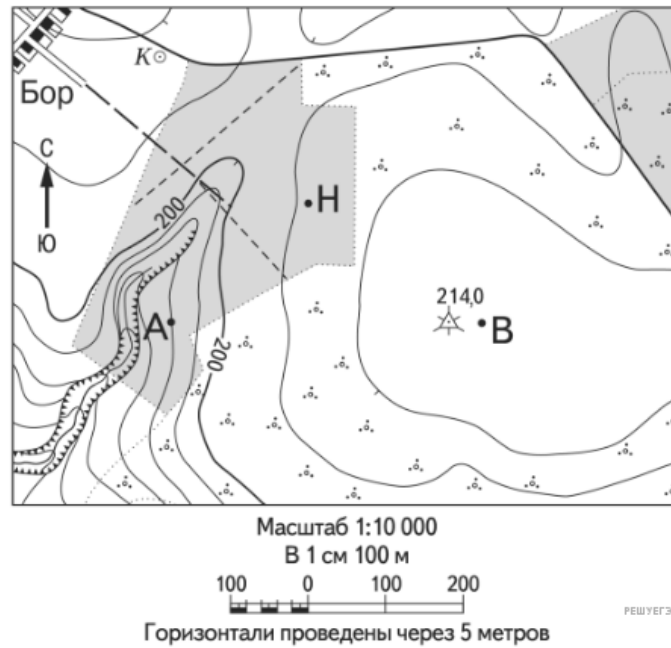
Масштаб 1:10 000  
 В 1 см 100 м  
 100 0 100 200  
 Горизонтالي проведены через 5 метров

14. Определите по карте расстояние на местности по прямой от родника до дома лесника, расположенного в лесу на левом берегу реки Голубая. Полученный результат округлите до десятков метров. Ответ запишите цифрами.

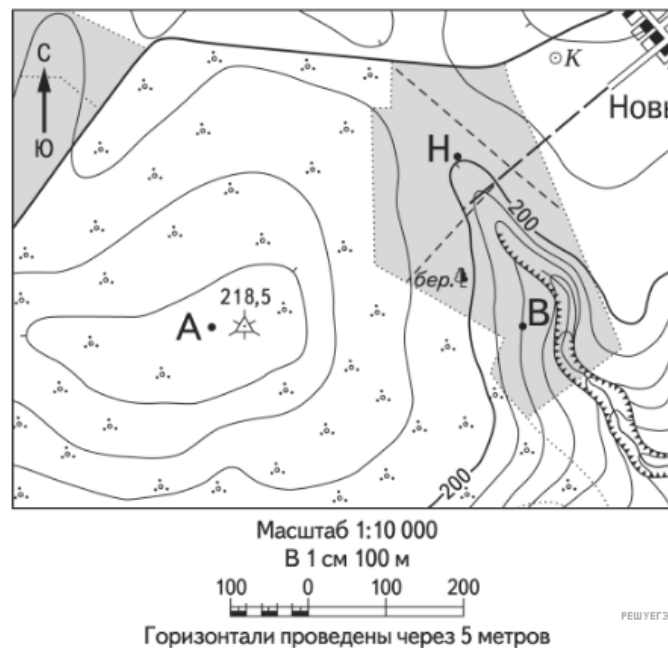


Масштаб 1:10 000  
 В 1 см 100 м  
 100 0 100 200  
 Горизонтали проведены через 2,5 метра

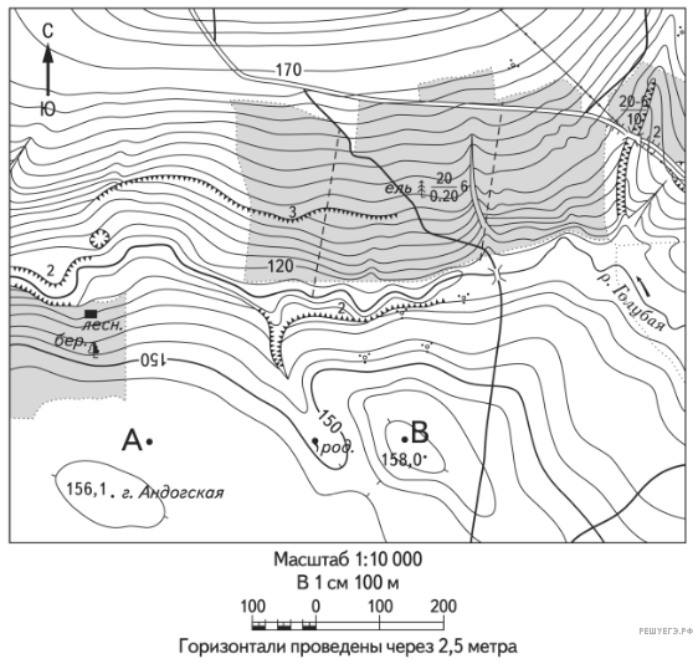
15. Определите по карте расстояние на местности по прямой от точки Н до колодца. Полученный результат округлите до десятков метров. Ответ запишите цифрами.



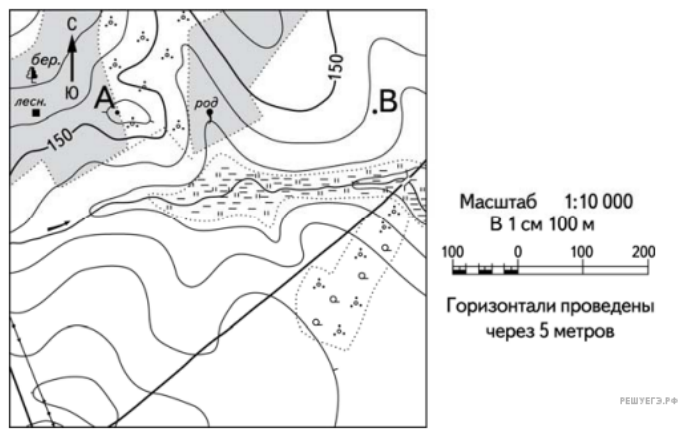
16. Определите по карте расстояние на местности по прямой от точки Н до колодца у поселка Новь. Полученный результат округлите до десятков метров. Ответ запишите цифрами.



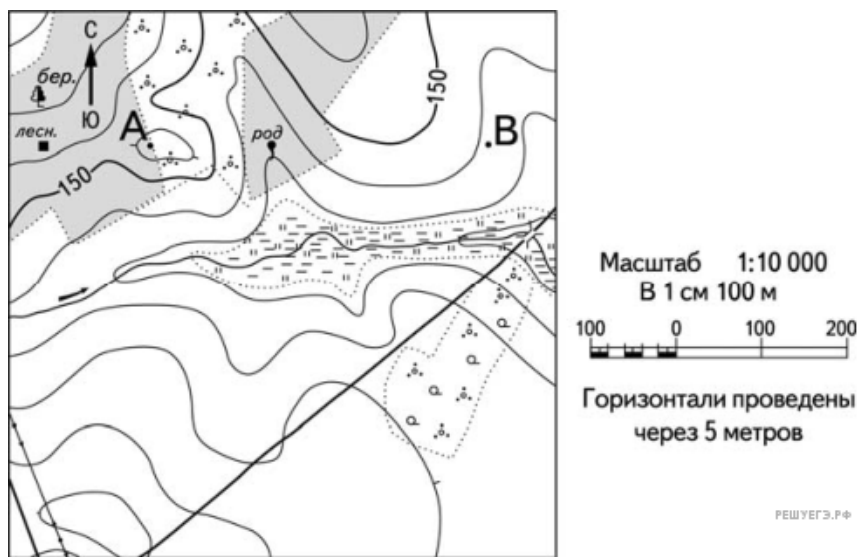
17. Определите по карте расстояние на местности по прямой от родника до дома лесника, расположенного в лесу на левом берегу реки Голубая. Полученный результат округлите до десятков метров. Ответ запишите цифрами.



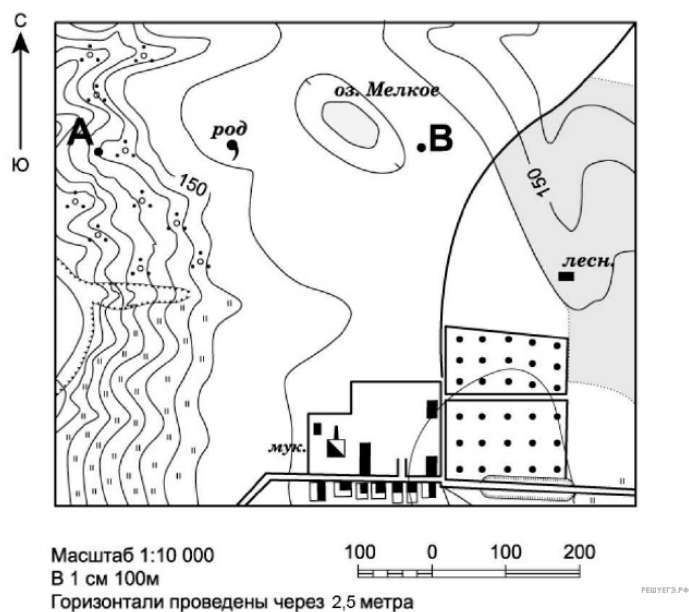
18. Определите по карте расстояние на местности по прямой от родника до дома лесника. Полученный результат округлите до десятков метров. Ответ запишите цифрами.



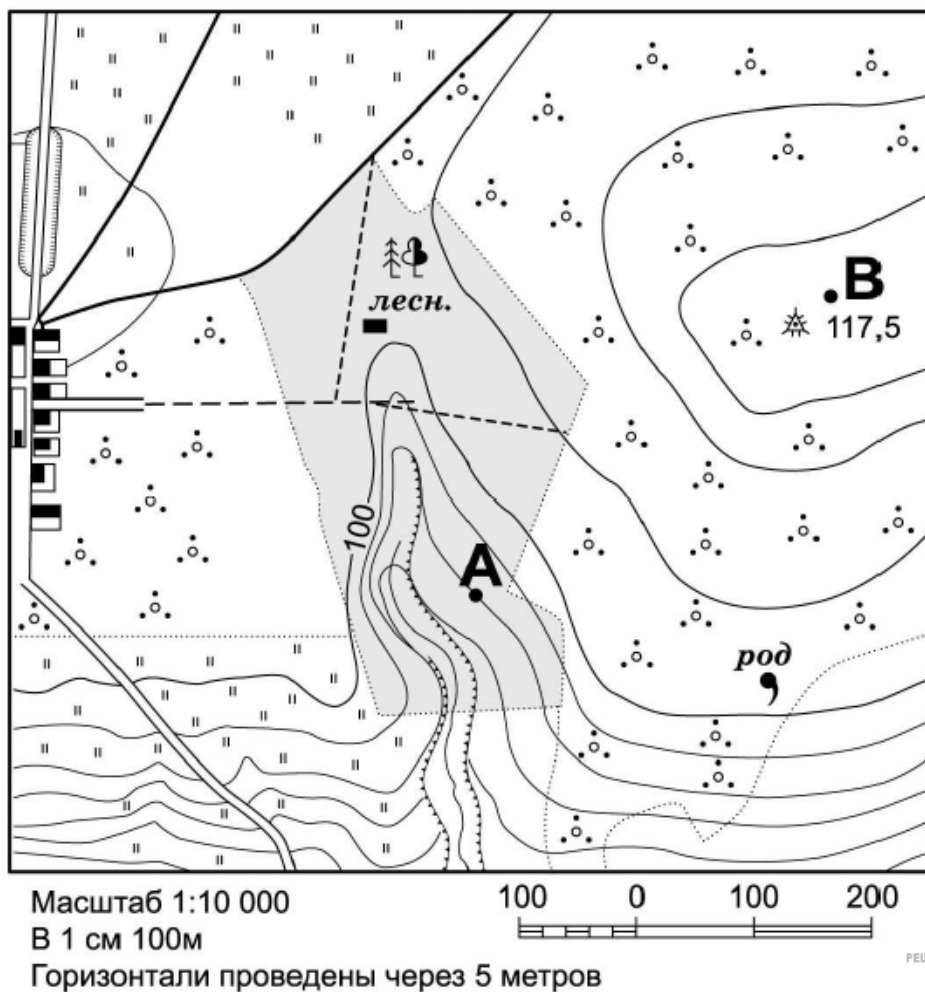
19. Определите по карте расстояние на местности по прямой от родника до дома лесника. Полученный результат округлите до десятков метров. Ответ запишите цифрами.



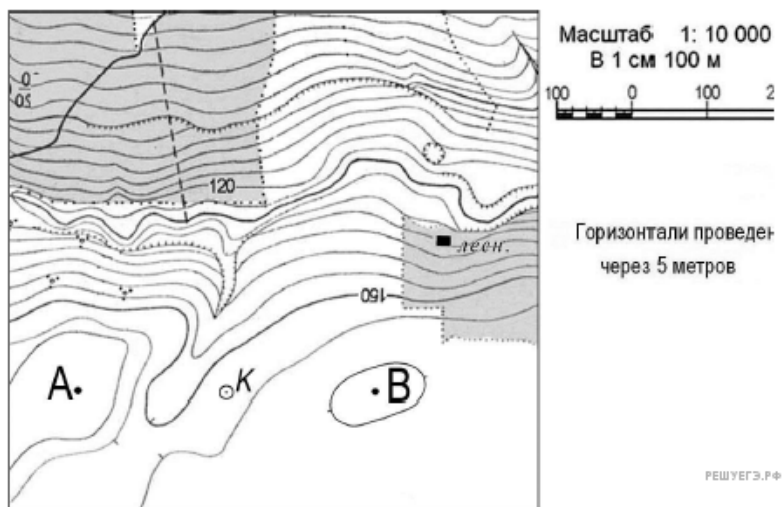
20. Определите по карте расстояние на местности по прямой от дома лесника до родника. Полученный результат округлите до десятков метров. Ответ запишите цифрами.



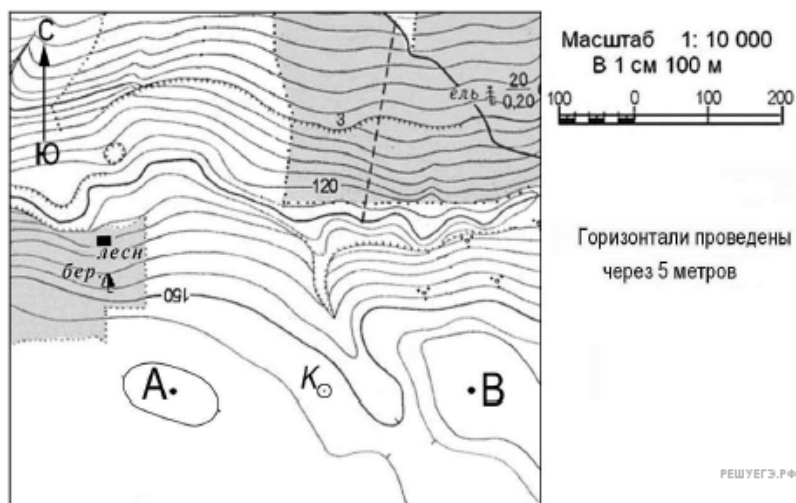
21. Определите по карте расстояние на местности по прямой от дома лесника до родника. Полученный результат округлите до десятков метров. Ответ запишите цифрами.



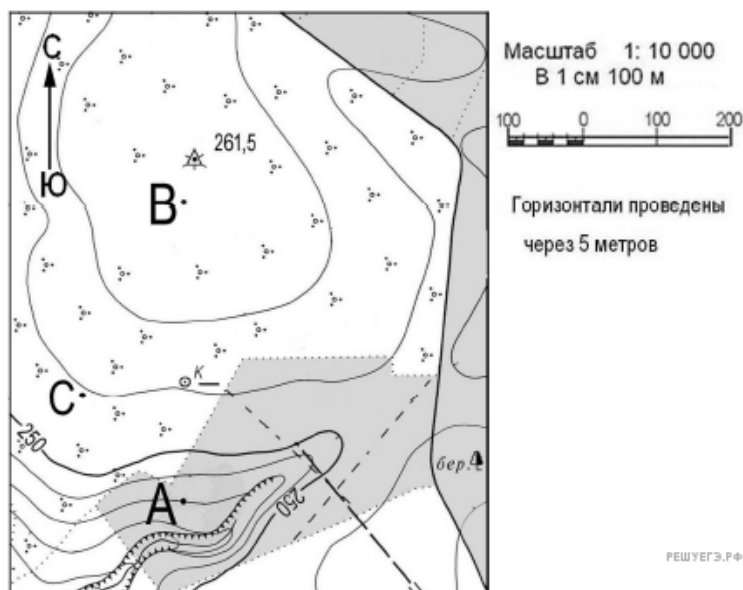
22. Определите по карте расстояние на местности по прямой от колодца до дома лесника. Полученный результат округлите до десятков метров. Ответ запишите цифрами.



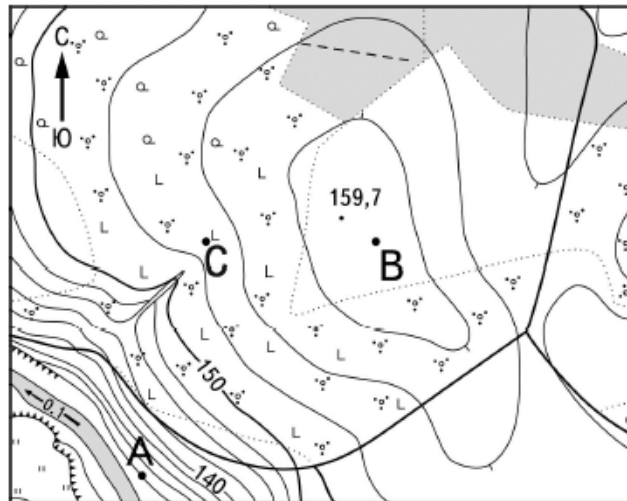
23. Определите по карте расстояние на местности по прямой от колодца до дома лесника. Полученный результат округлите до десятков метров. Ответ запишите цифрами.



24. Определите по карте расстояние на местности по прямой от точки А до точки С. Полученный результат округлите до десятков метров. Ответ запишите цифрами.

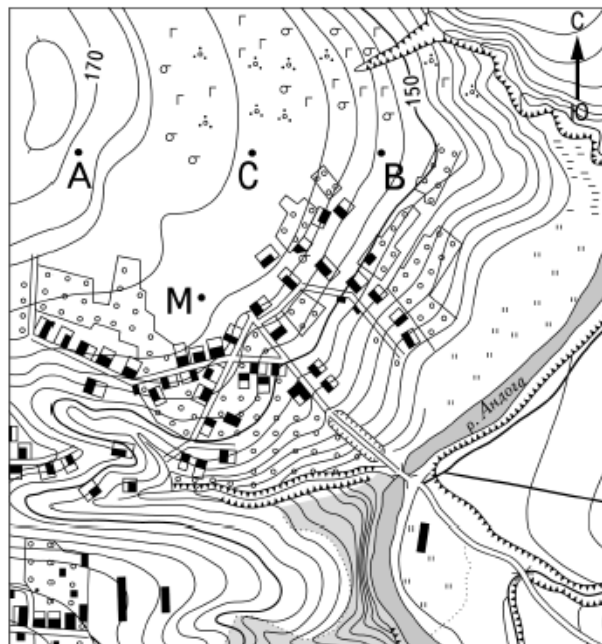


25. Определите по карте расстояние на местности по прямой от точки В до точки С. Полученный результат округлите до десятков метров. Ответ запишите цифрами.



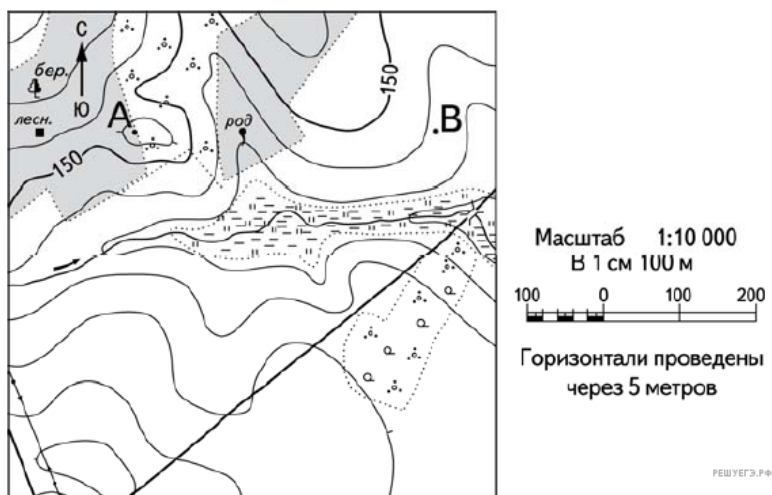
Масштаб 1:10 000  
 В 1 см 100 м  
 100 0 100 200  
 Горизонталы проведены через 2,5 метра

26. Определите по карте расстояние на местности по прямой от точки А до точки М. Полученный результат округлите до десятков метров. Ответ запишите в виде числа.

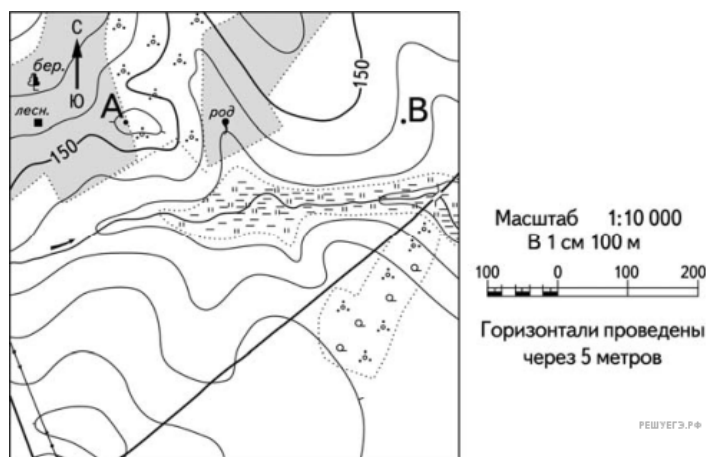


Масштаб 1:10 000  
 В 1 см 100 м  
 100 0 100 200  
 Горизонталы проведены через 2,5 метра

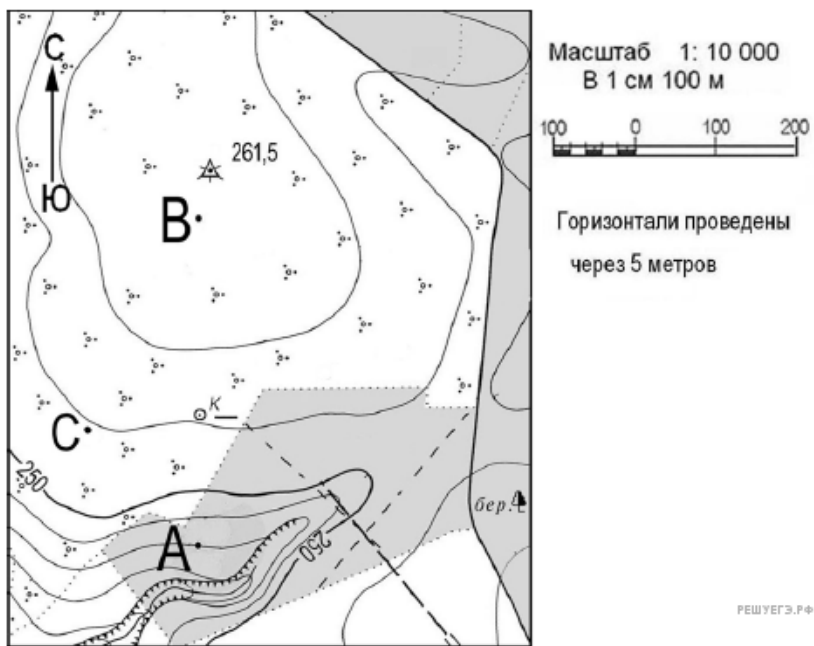
27. Определите по карте расстояние на местности по прямой от родника до дома лесника. Полученный результат округлите до десятков метров. Ответ запишите в виде числа.



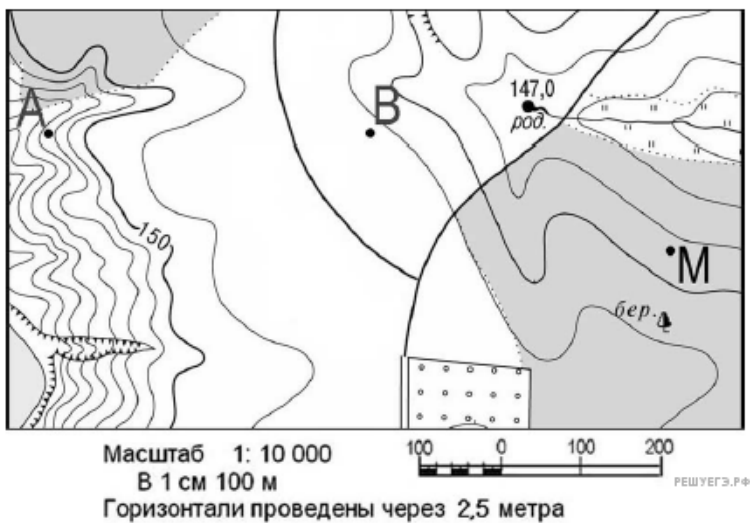
28. Определите по карте расстояние на местности по прямой от родника до дома лесника. Полученный результат округлите до десятков метров. Ответ запишите цифрами.



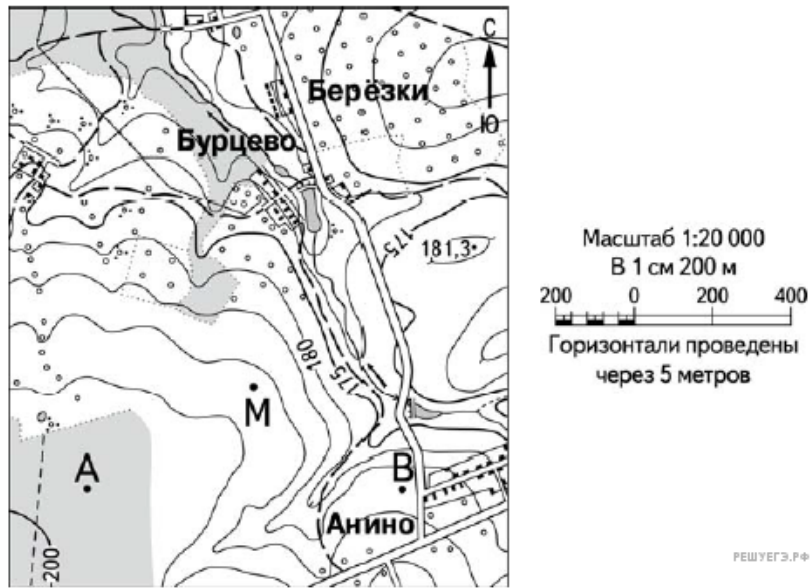
29. Определите по карте расстояние на местности по прямой от точки А до точки С. Полученный результат округлите до десятков метров. Ответ запишите цифрами.



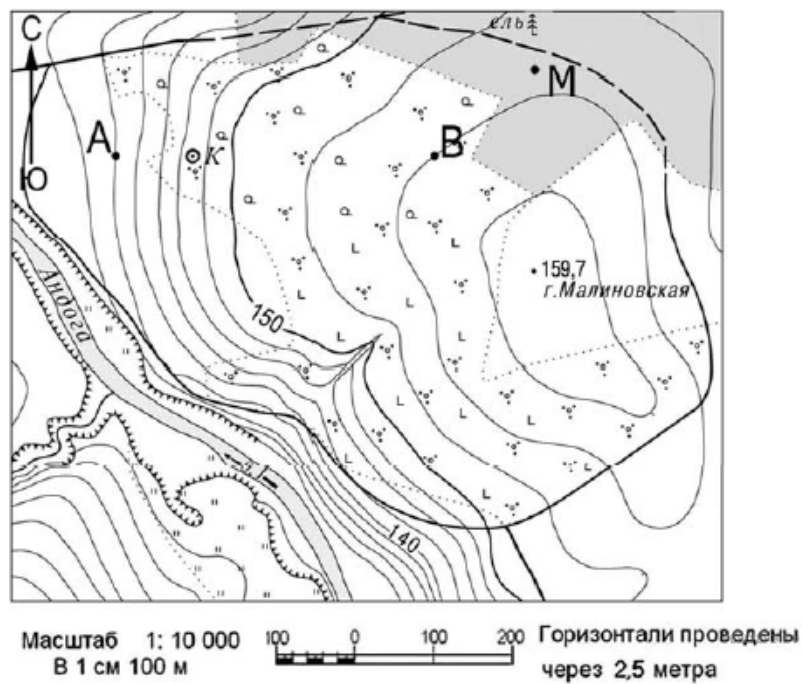
30. Определите по карте расстояние на местности по прямой от точки М до родника. Полученный результат округлите до десятков метров. Ответ запишите цифрами.



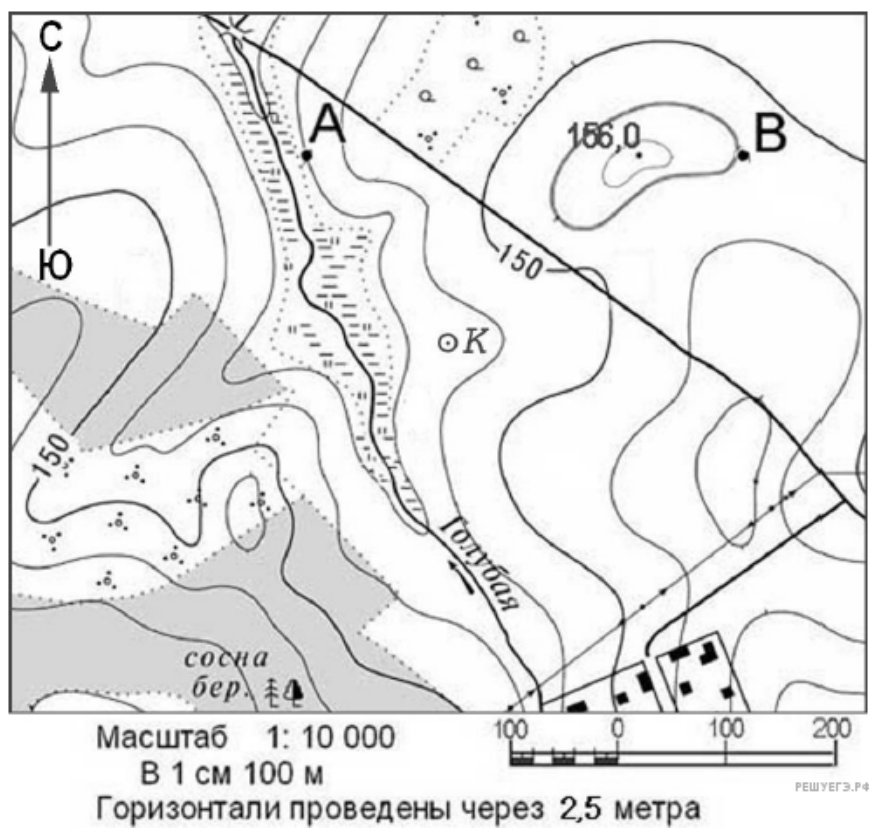
31. Определите по карте расстояние на местности по прямой от точки А до точки М. Полученный результат округлите до десятков метров. Ответ запишите в виде числа.



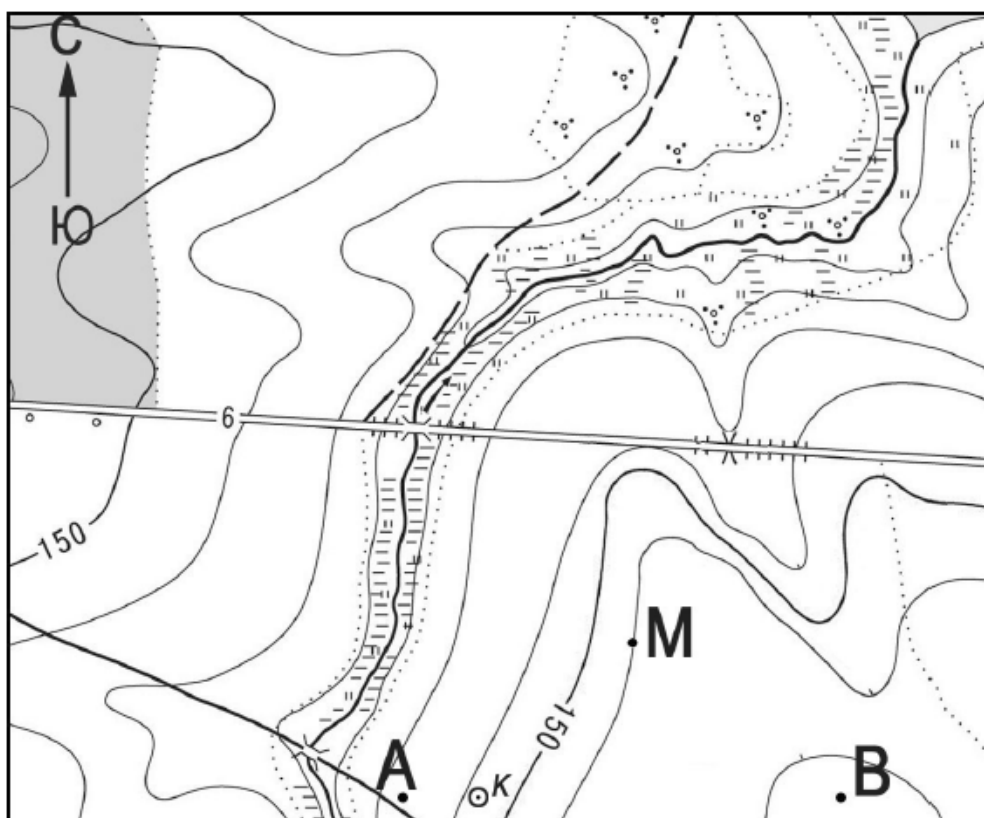
32. Определите по карте расстояние на местности по прямой от точки В до точки М. Полученный результат округлите до десятков метров. Ответ запишите в виде числа.



33. Определите по карте расстояние на местности по прямой от колодца до отметки с высотой 156 м. Полученный результат округлите до десятков метров. Ответ запишите в виде числа.



34. Определите по карте расстояние на местности по прямой от точки М до колодца. Полученный результат округлите до десятков метров. Ответ запишите в виде числа.

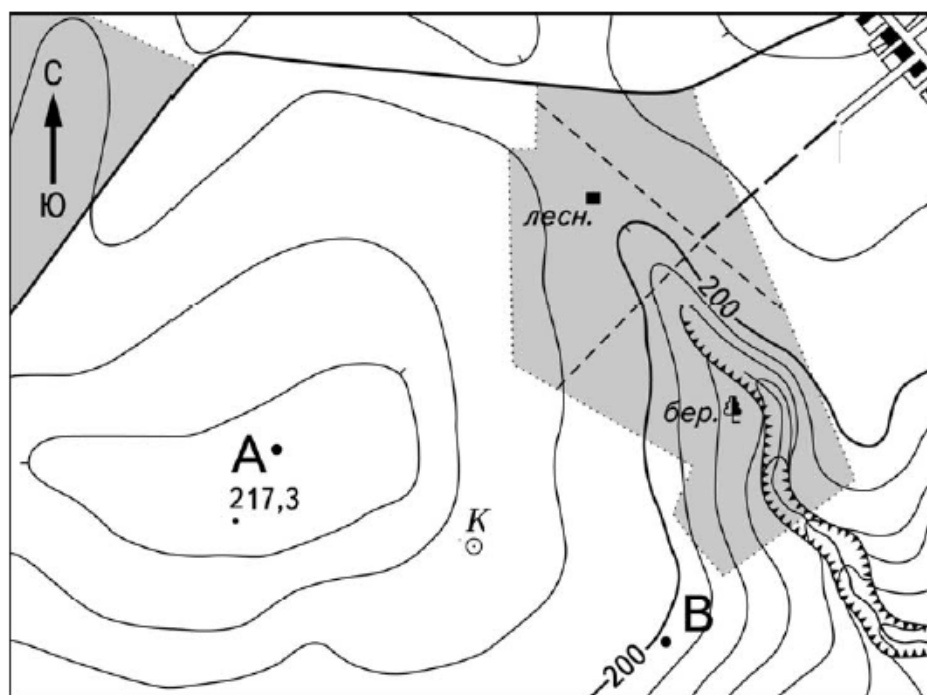


Масштаб 1: 10 000  
В 1 см 100 м

Горизонтали проведены  
через 2,5 метра

РЕШУ ЕГЭ.РФ

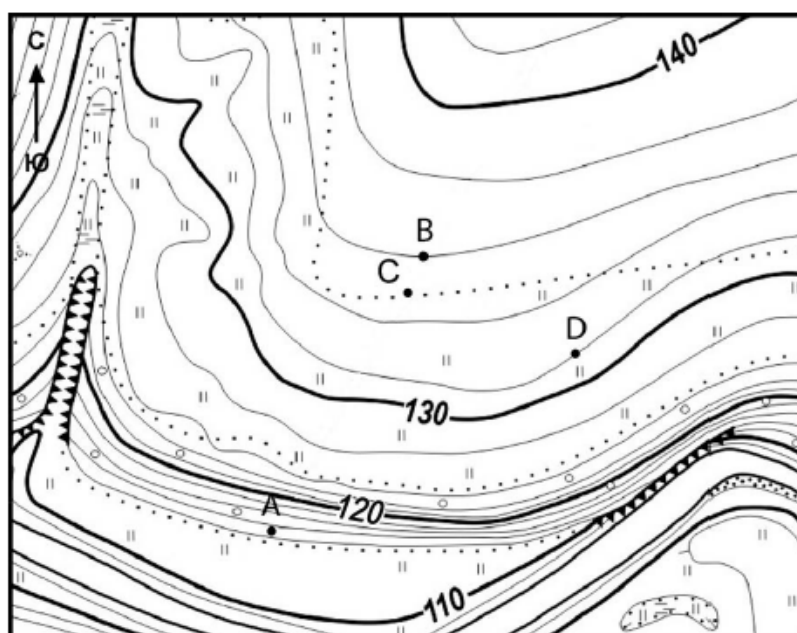
35. Определите по карте расстояние на местности по прямой от точки А до дома лесника. Полученный результат округлите до десятков метров. Ответ запишите в виде числа.



Масштаб 1:10 000  
 В 1 см 100 м  
 100 0 100 200  
 Горизонталы проведены через 5 метров

РЕШУЕГЭ.РФ

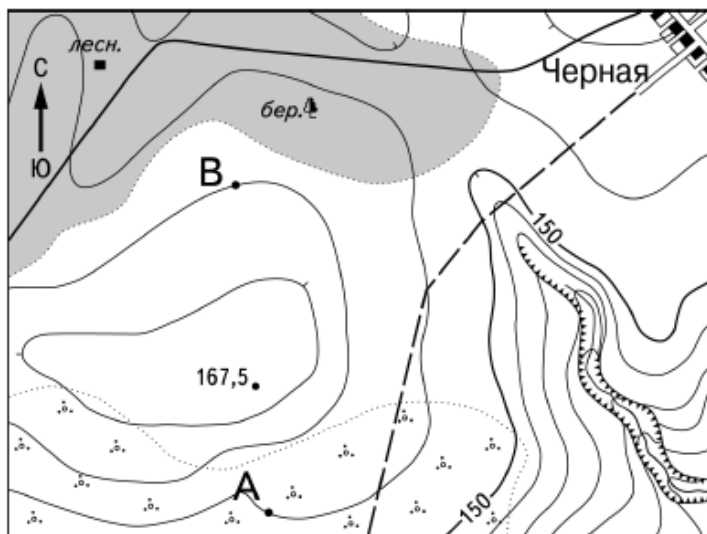
36. Определите по карте расстояние на местности по прямой от точки А до точки D. Полученный результат округлите до десятков метров. Ответ запишите в виде числа в метрах.



Масштаб 1:10 000 В 1 см 100 м 100 0 100 200  
 Горизонталы проведены через 2 м

РЕШУЕГЭ.РФ

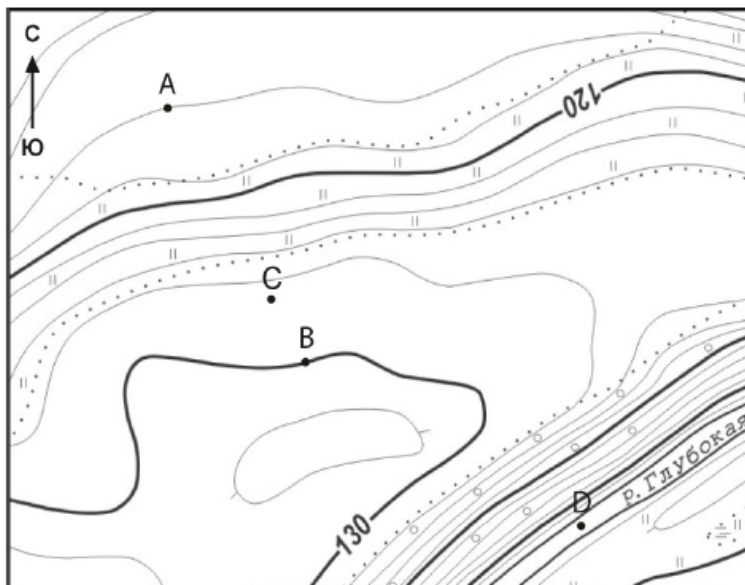
37. Определите по карте расстояние на местности по прямой от точки В до дома лесника. Полученный результат округлите до десятков метров. Ответ запишите в виде числа.



Масштаб 1:10 000  
 В 1 см 100 м  
 100 0 100 200  
 Горизонтالي проведены через 5 метров

РЕШУ ЕГЭ.РФ

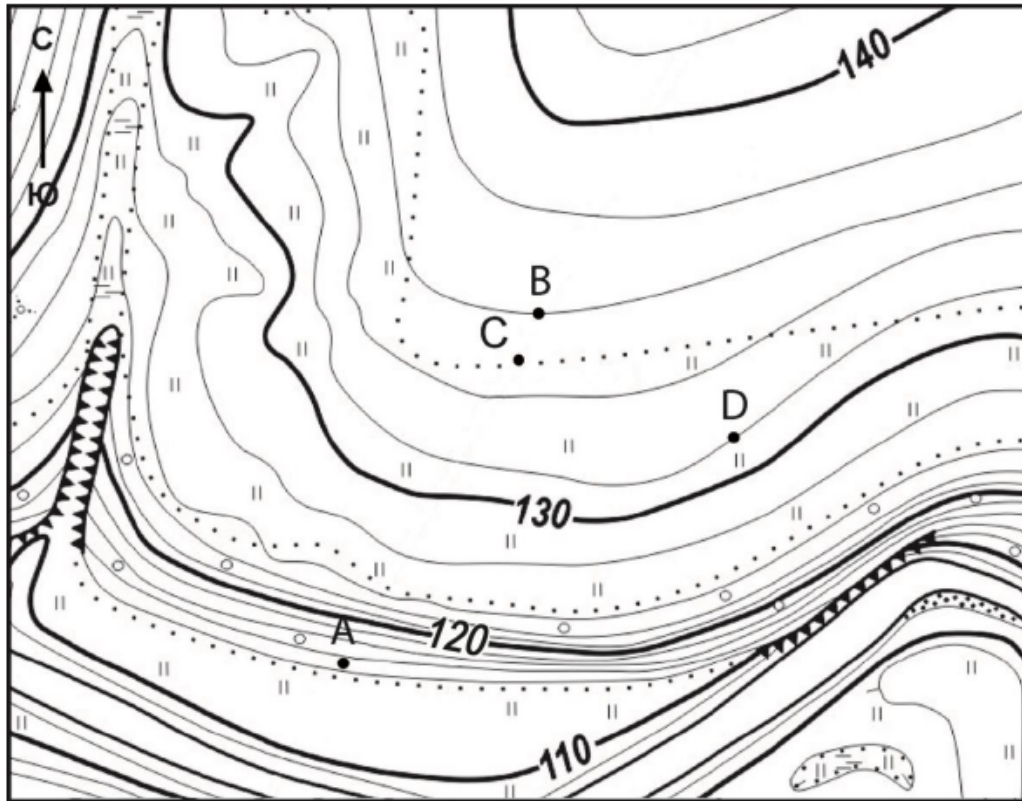
38. Определите по карте расстояние на местности по прямой от точки В до точки D. Полученный результат округлите до десятков метров. Ответ запишите в виде числа.



Масштаб 1:10 000 В 1 см 100 м 100 0 100 200  
 Горизонтали проведены через 2 м

РЕШУ ЕГЭ.РФ

39. Определите по карте расстояние на местности по прямой от точки В до точки D. Полученный результат округлите до десятков метров. Ответ запишите в виде числа.



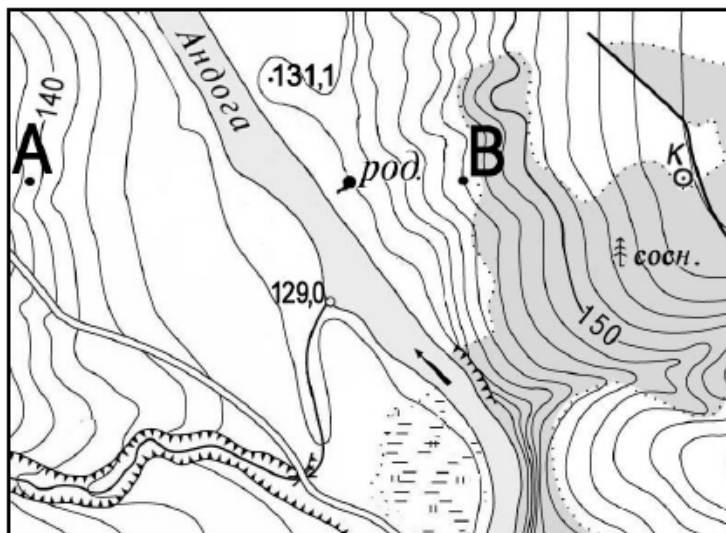
Масштаб 1:10 000

В 1 см 100 м

Горизонтالي проведены через 2 м

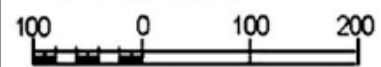
РЕШУЕГЭ.РФ

40. Определите по карте расстояние на местности по прямой от точки В до колодца. Полученный результат округлите до десятков метров. Ответ запишите в виде числа.



Масштаб 1: 10 000

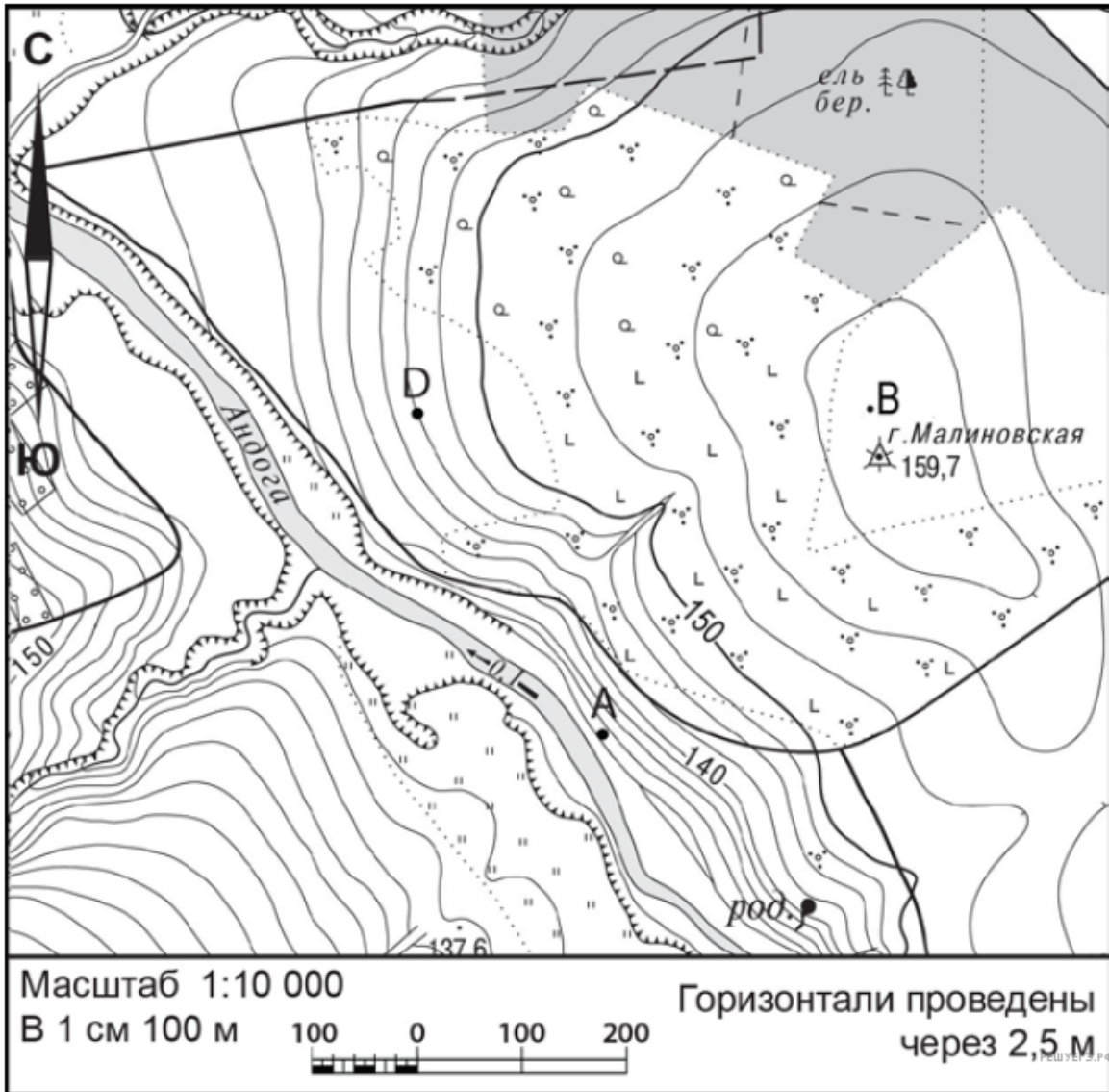
В 1 см 100 м



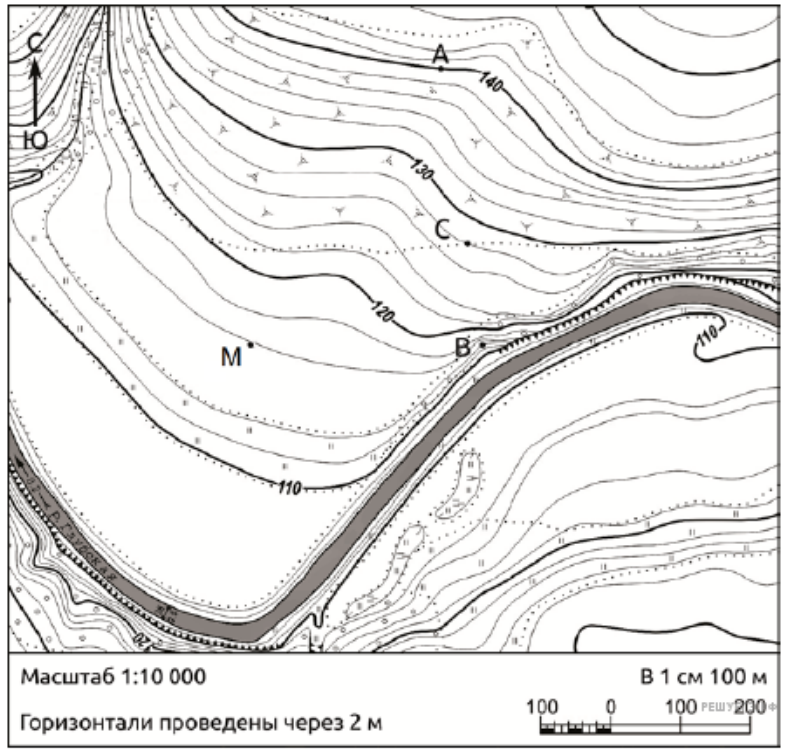
Горизонтали проведены  
через 2,5 метра

РЕШУЕГЭ.РФ

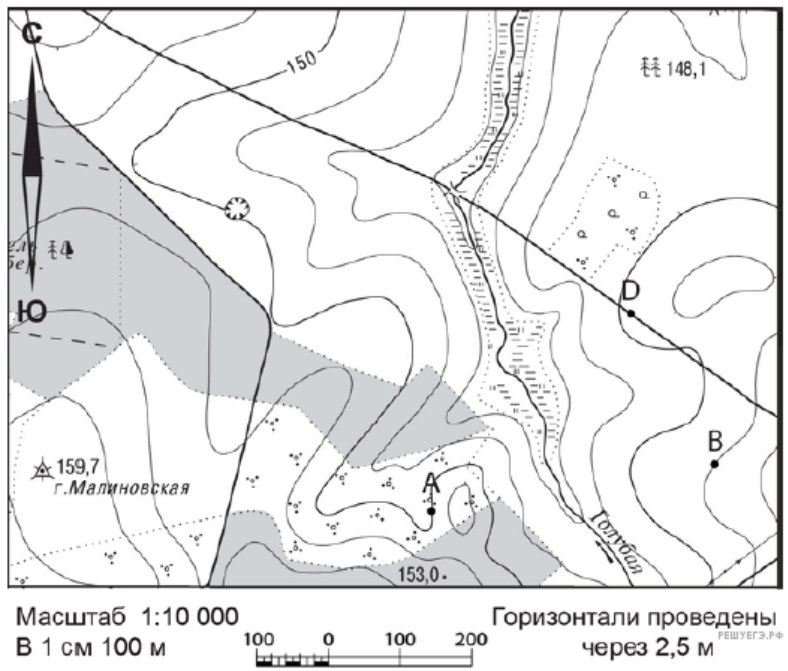
41. Определите по карте расстояние на местности по прямой от точки А до точки D. Полученный результат округлите до десятков метров. Ответ запишите в виде числа.



42. Определите по карте расстояние на местности по прямой от точки В до точки М. Полученный результат округлите до десятков метров. Ответ запишите в виде числа.

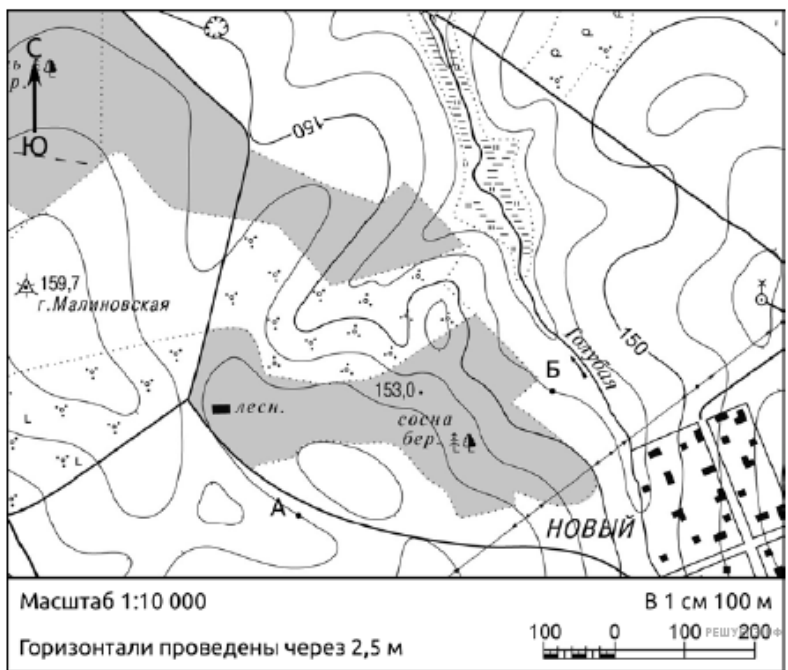


43. Определите по карте расстояние на местности по прямой от точки А до точки D. Полученный результат округлите до десятков метров. Ответ запишите в виде числа.

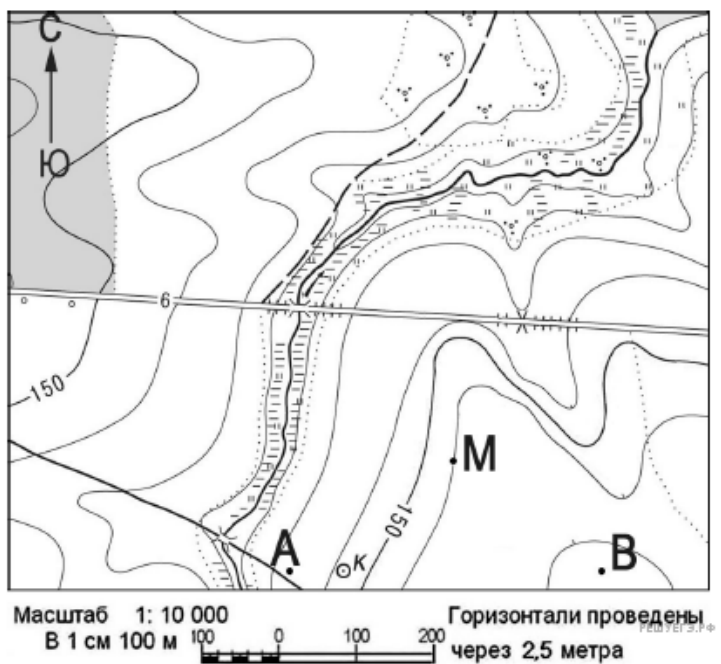




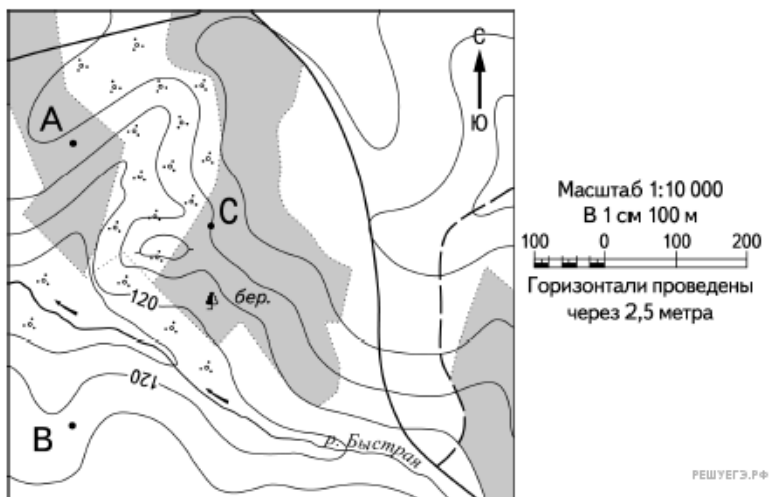
46. Определите по карте расстояние на местности по прямой от точки А до геодезического знака на вершине горы Малиновская. Полученный результат округлите до десятков метров. Ответ запишите в виде числа.



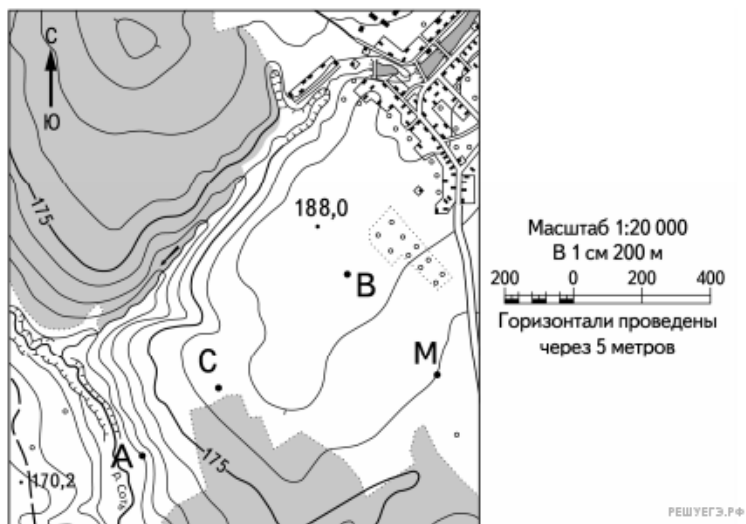
47. Определите по карте расстояние на местности по прямой от точки М до колодца. Полученный результат округлите до десятков метров. Ответ запишите в виде числа.



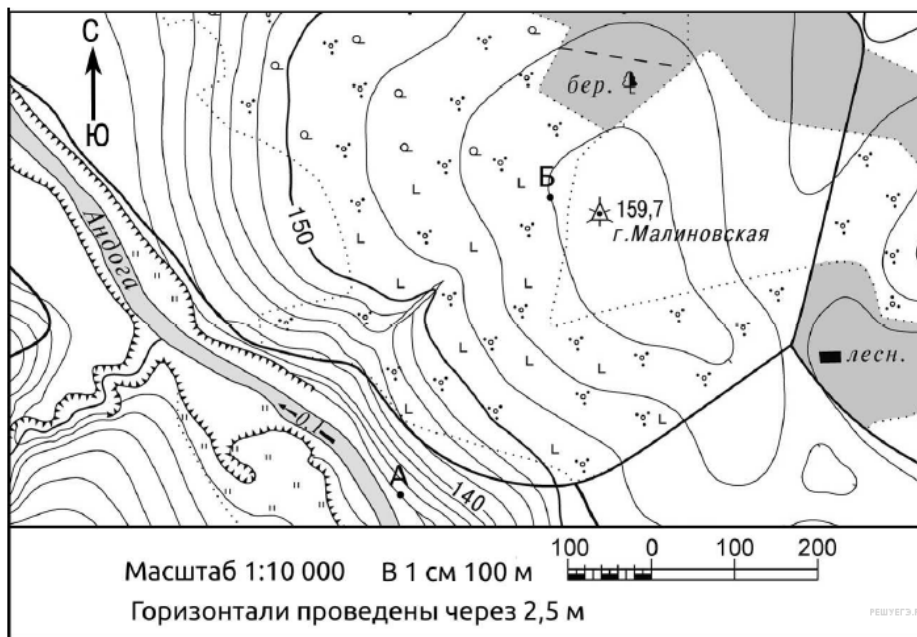
48. Определите по карте расстояние на местности по прямой от точки А до точки С. Полученный результат округлите до десятков метров. Ответ запишите в виде числа.



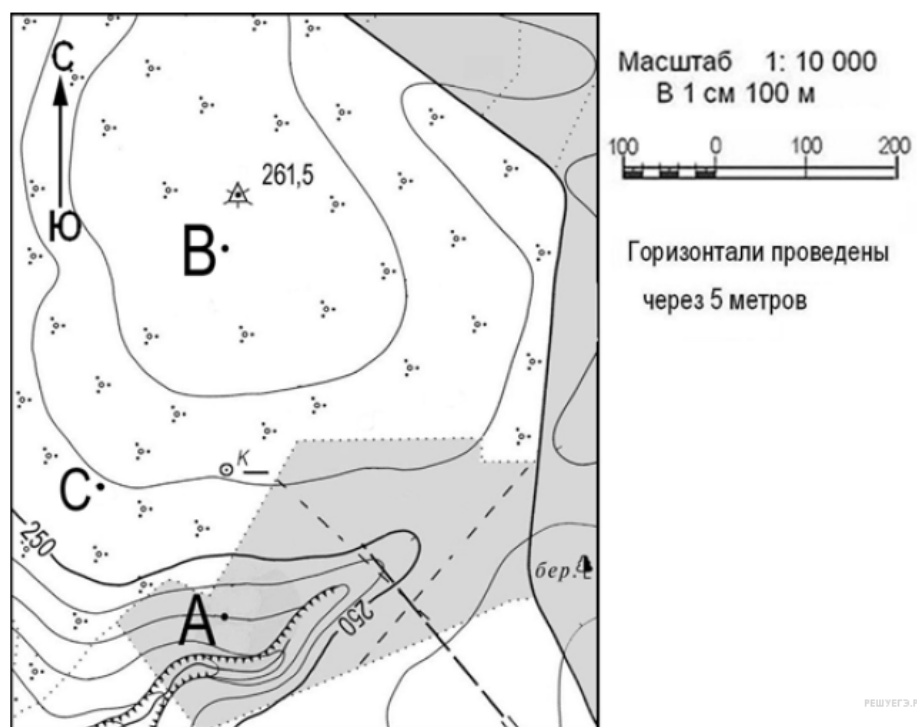
49. Определите по карте расстояние на местности по прямой от точки А до точки М. Полученный результат округлите до десятков метров. Ответ запишите в виде числа.



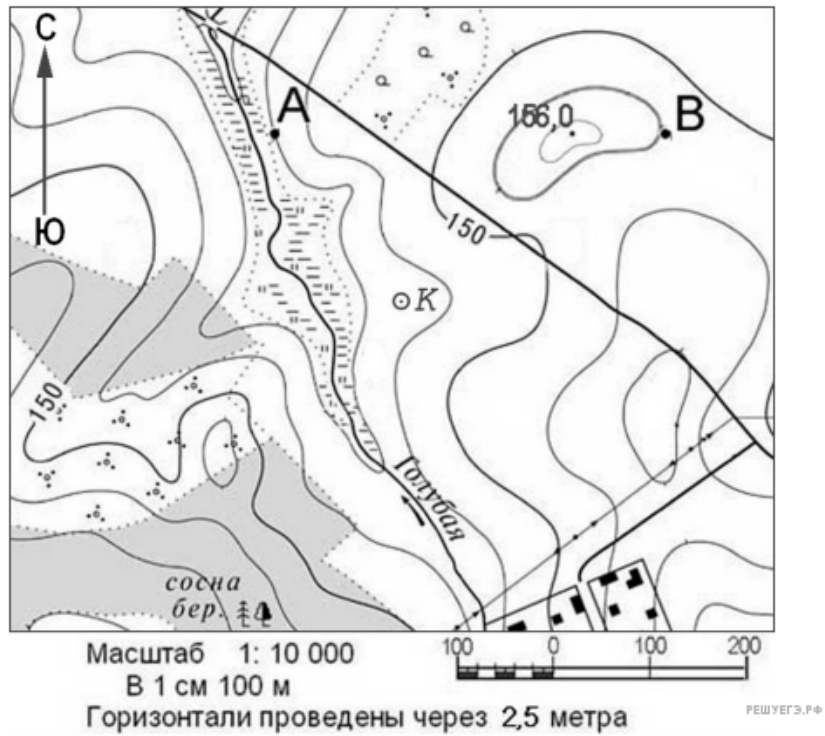
50. Определите по карте расстояние на местности по прямой от точки А до дома лесника. Полученный результат округлите до десятков метров. Ответ запишите в виде числа.



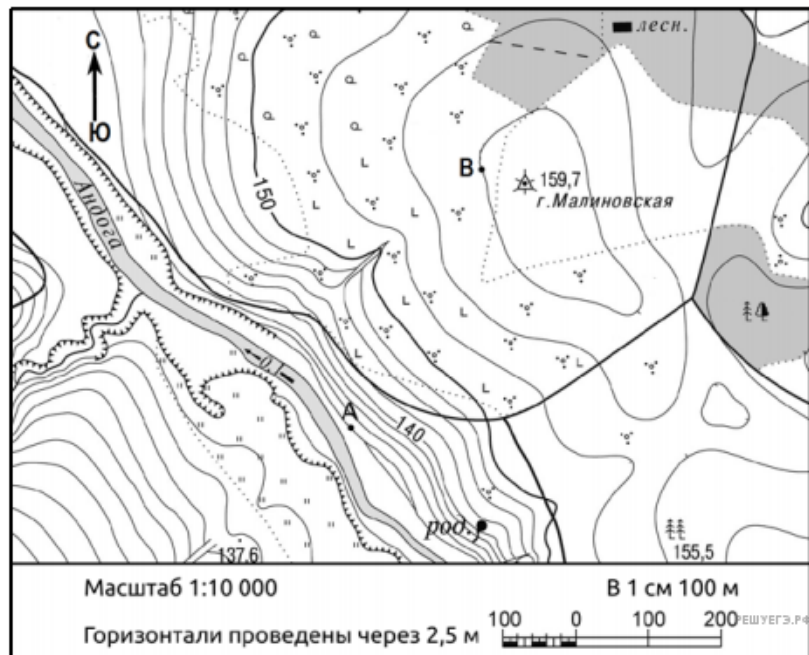
51. Определите по карте расстояние на местности по прямой от точки С до колодца. Полученный результат округлите до десятков метров. Ответ запишите в виде числа.



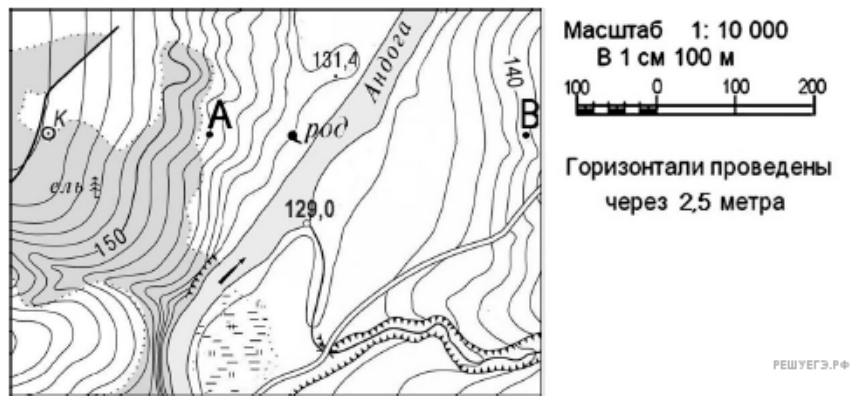
52. Определите по карте расстояние на местности по прямой от колодца до отметки с высотой 156 м. Полученный результат округлите до десятков метров. Ответ запишите в виде числа.



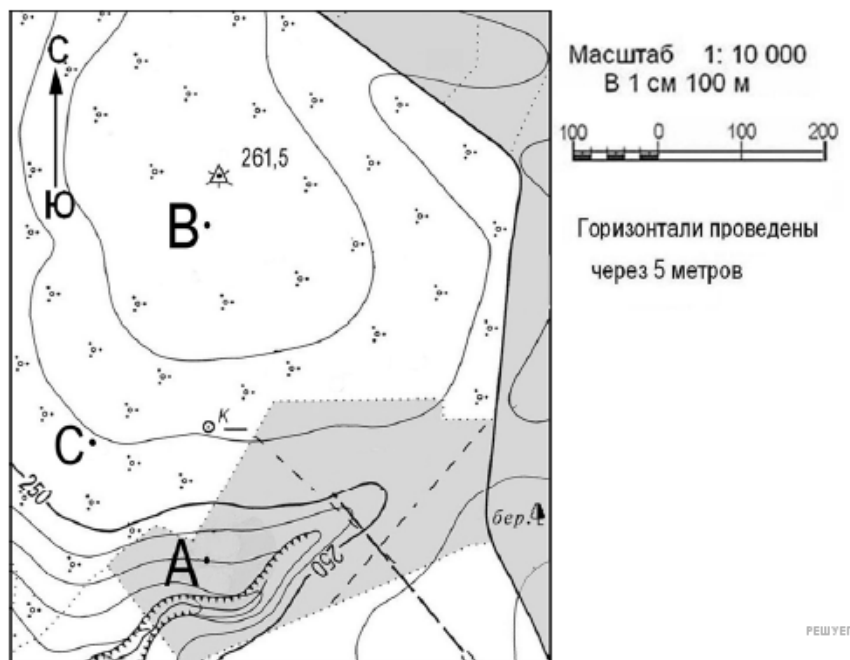
53. Определите по карте расстояние на местности по прямой от точки В до дома лесника. Полученный результат округлите до десятков метров. Ответ запишите в виде числа.



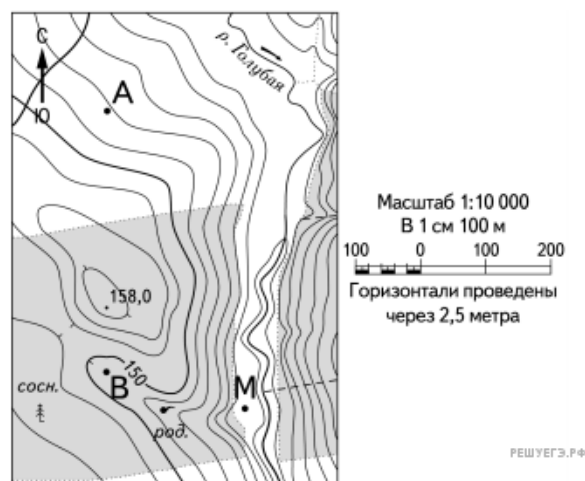
54. Определите по карте расстояние на местности по прямой от точки А до колодца. Полученный результат округлите до десятков метров. Ответ запишите в виде числа.



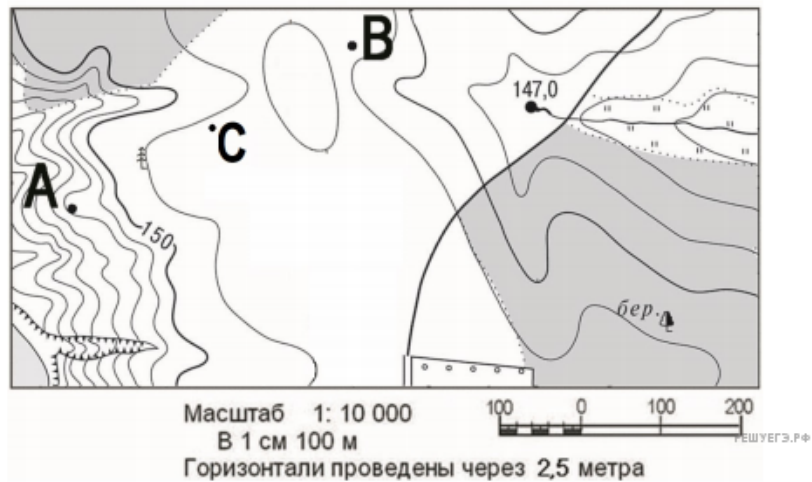
55. Определите по карте расстояние на местности по прямой от точки А до точки С. Полученный результат округлите до десятков метров. Ответ запишите в виде числа.



56. Определите по карте расстояние на местности по прямой от точки В до точки М. Полученный результат округлите до десятков метров. Ответ запишите в виде числа.



57. Определите по карте расстояние на местности по прямой от точки В до родника. Полученный результат округлите до десятков метров. Ответ запишите в виде числа.



58. Определите по карте расстояние на местности по прямой от точки В до точки С. Полученный результат округлите до десятков метров. Ответ запишите в виде числа.

