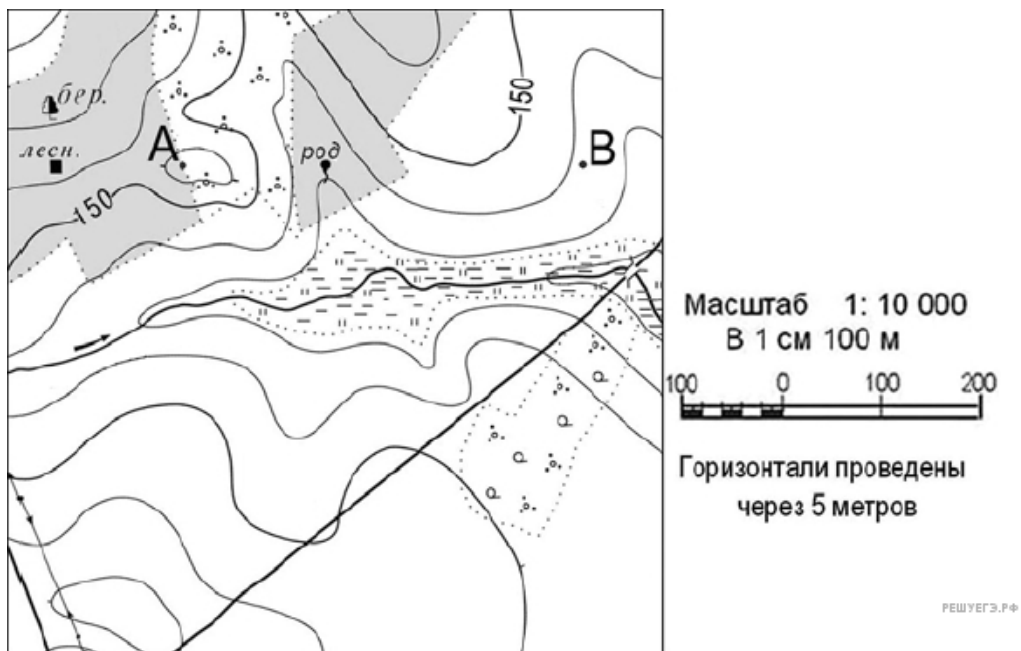


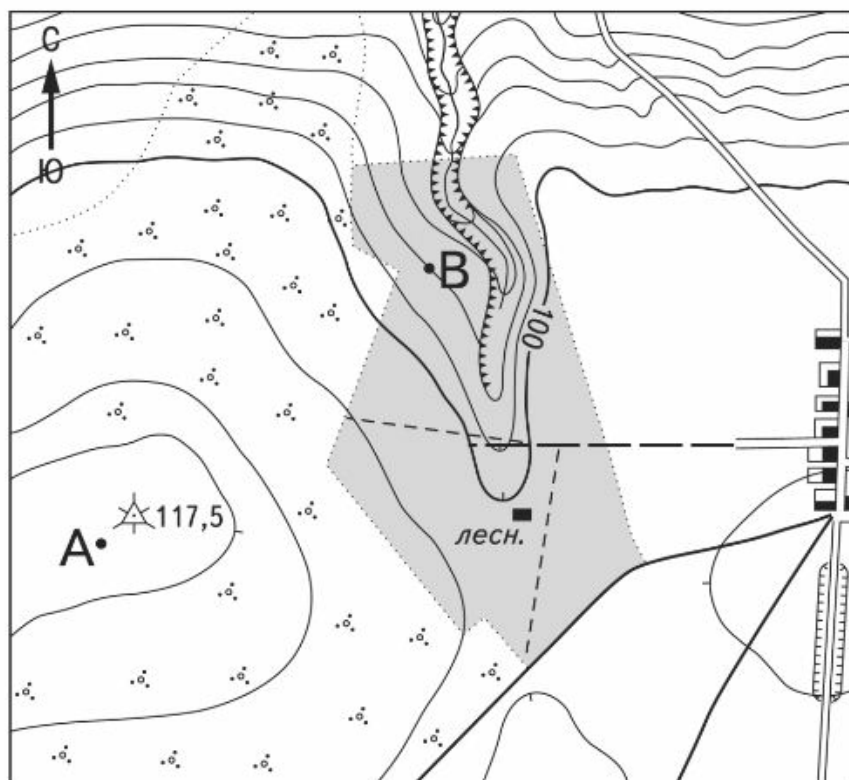
1. Постройте профиль рельефа местности по линии А–В. Используйте горизонтальный масштаб (в 1 см — 50 м) и вертикальный масштаб (в 1 см — 5 м).



Укажите на профиле знаком «X» положение родника.



2. Постройте профиль рельефа местности по линии *A–B*, используя горизонтальный масштаб (в 1 см — 50 м) и вертикальный масштаб (в 1 см — 10 м).

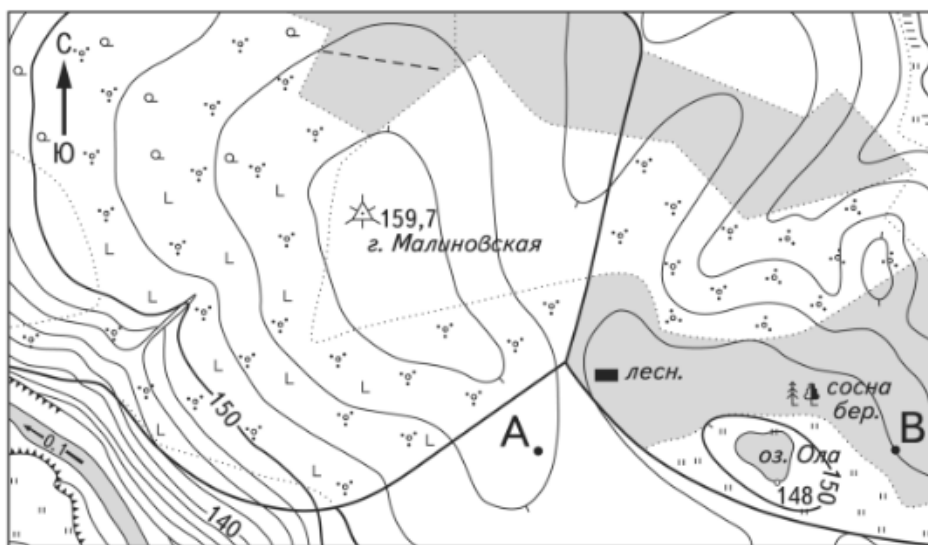


Масштаб 1:10 000
 В 1 см 100 м
 100 0 100 200
 Горизонтالي проведены через 5 метров

Укажите на профиле знаком «X» положение геодезического знака 117,5.



3. Постройте профиль рельефа местности по линии А-В, используя горизонтальный масштаб (в 1 см — 50 м) и вертикальный масштаб (в 1 см — 5 м).



Масштаб 1:10 000
 В 1 см 100 м
 100 0 100 200
 Горизонталы проведены через 2,5 метра

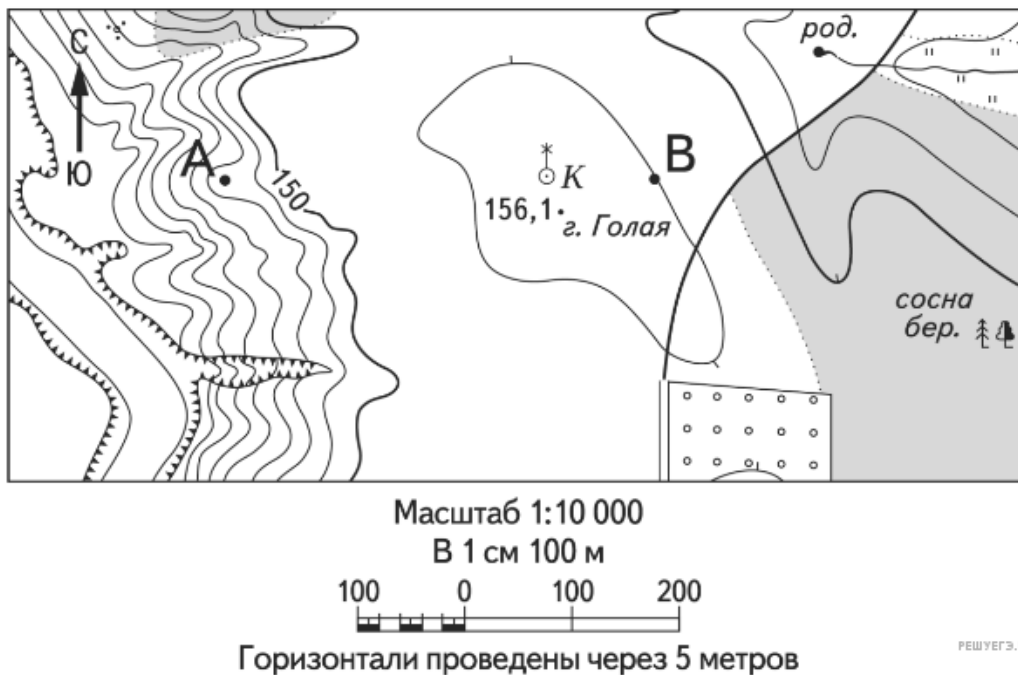
РЕШУ ЕГЭ.РФ

Укажите на профиле знаком «Х» положение просёлочной дороги.



РЕШУ ЕГЭ.РФ

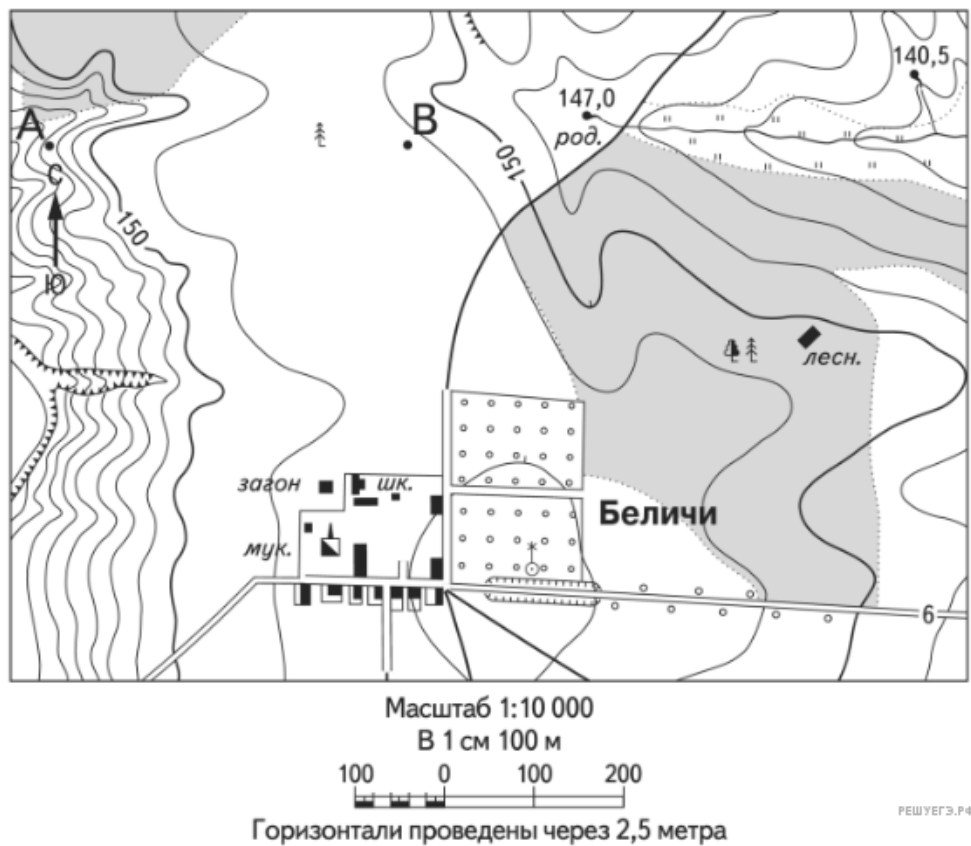
4. Постройте профиль рельефа местности по линии А-В, используя горизонтальный масштаб (в 1 см — 50 м) и вертикальный масштаб (в 1 см — 5 м).



Укажите на профиле знаком «Х» положение колодца с ветряным двигателем.



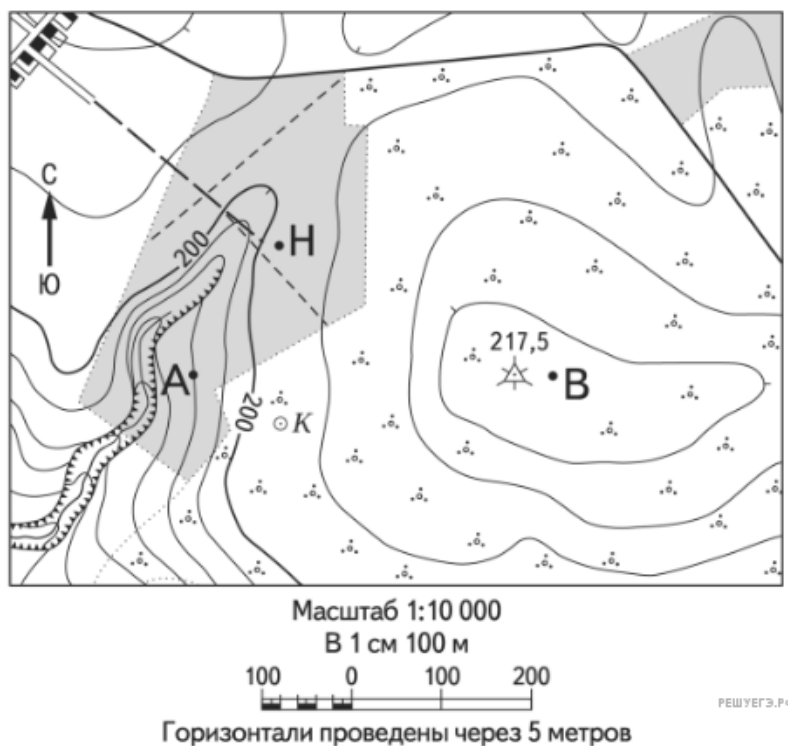
5. Постройте профиль рельефа местности по линии А–В, используя горизонтальный масштаб (в 1 см — 50 м) и вертикальный масштаб (в 1 см — 5 м).



Укажите на профиле знаком «X» положение отдельно стоящего дерева.



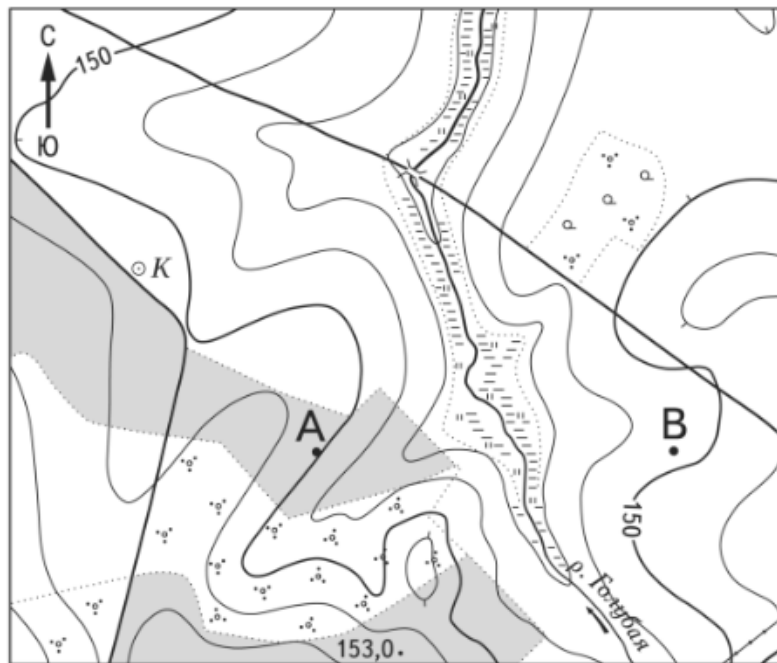
6. Постройте профиль рельефа местности по линии *A–B*, используя горизонтальный масштаб (в 1 см — 50 м) и вертикальный масштаб (в 1 см — 10 м).



Укажите на профиле знаком «X» положение геодезического знака 217,5.



7. Постройте профиль рельефа местности по линии *A–B*, используя горизонтальный масштаб (в 1 см — 50 м) и вертикальный масштаб (в 1 см — 5 м). Укажите на профиле стрелкой положение реки.



Масштаб 1:10 000

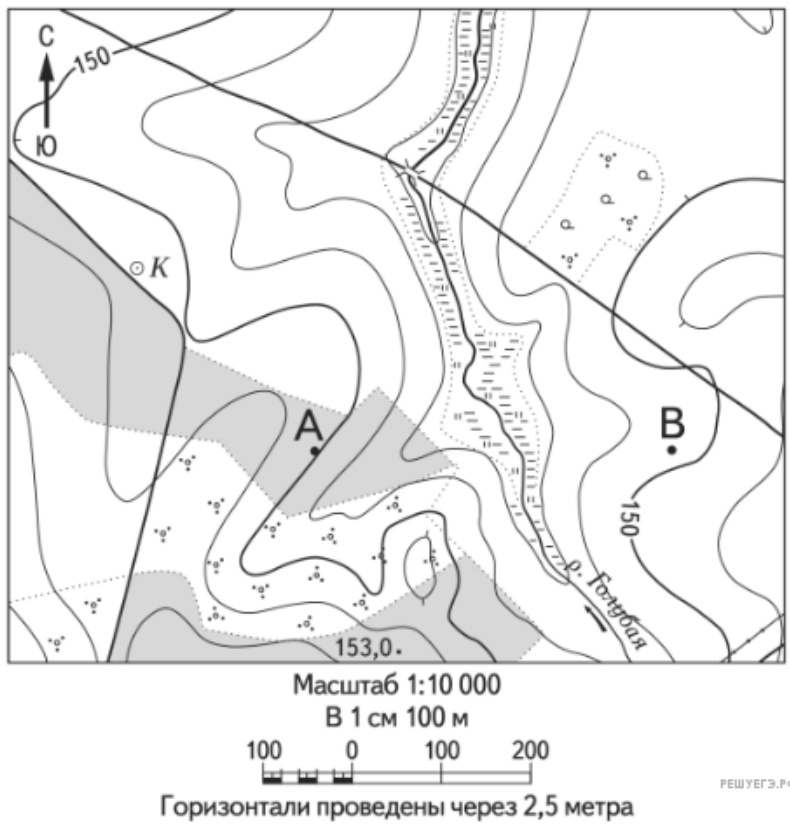
В 1 см 100 м



Горизонталы проведены через 2,5 метра

РЕШУЕГЭ.РФ

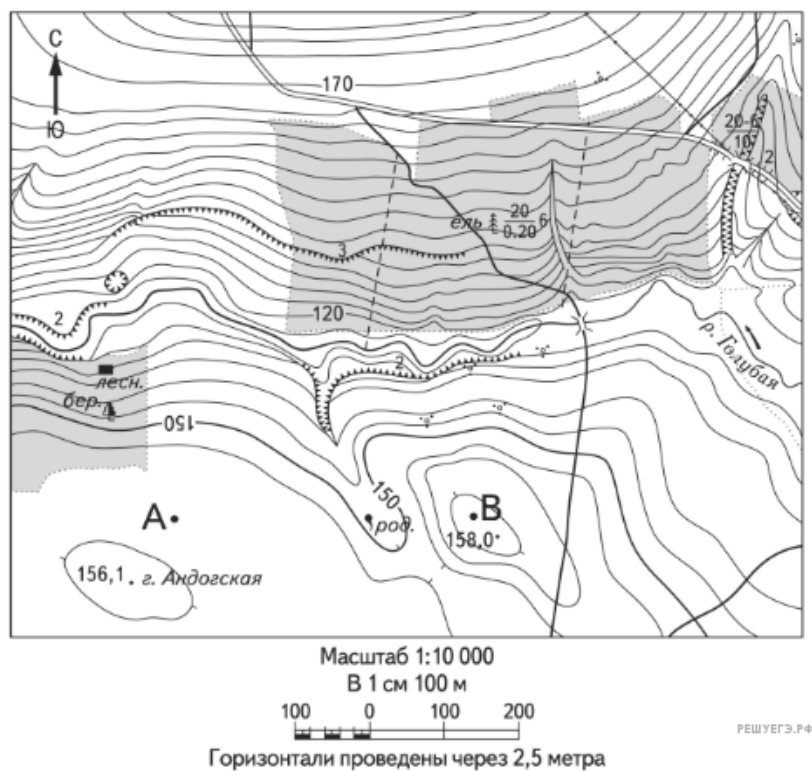
8. Постройте профиль рельефа местности по линии А-В, используя горизонтальный масштаб (в 1 см — 50 м) и вертикальный масштаб (в 1 см — 5 м).



Укажите на профиле стрелкой (крестиком) положение реки.



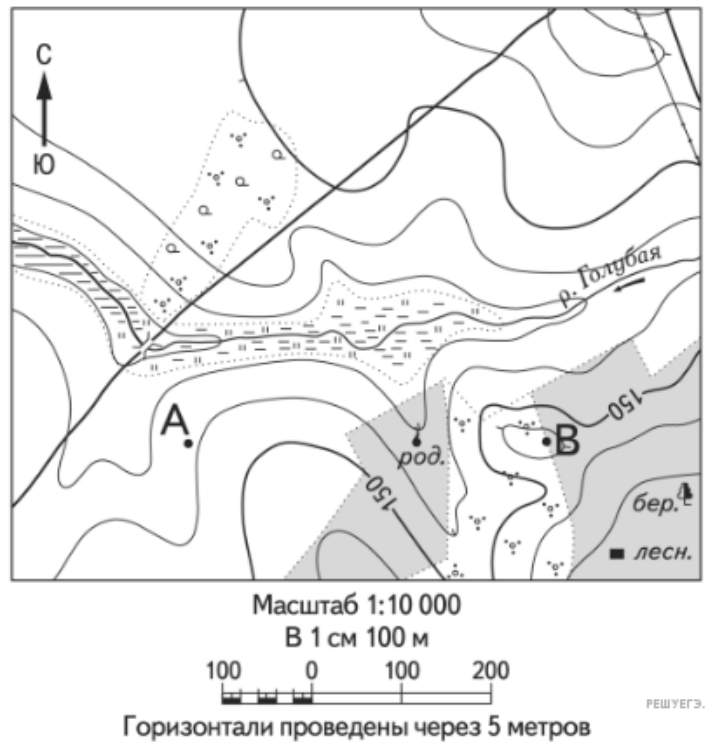
9. Постройте профиль рельефа местности по линии A–B, используя горизонтальный масштаб (в 1 см — 50 м) и вертикальный масштаб (в 1 см — 5 м).



Укажите на профиле знаком «X» положение родника.



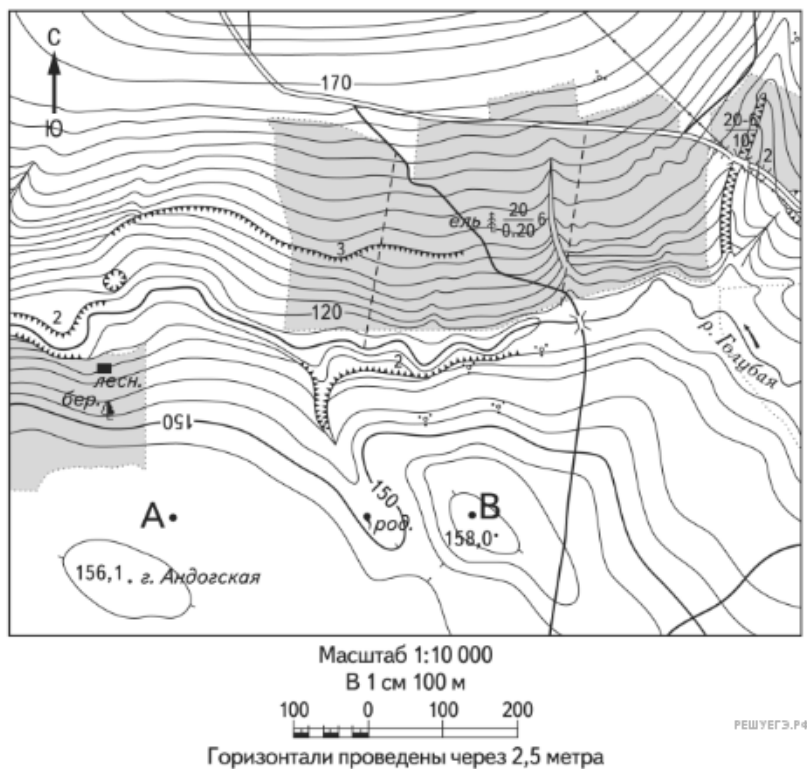
10. Постройте профиль рельефа местности по линии *A–B*, используя горизонтальный масштаб (в 1 см — 50 м) и вертикальный масштаб (в 1 см — 5 м).



Укажите на профиле знаком «X» положение родника.



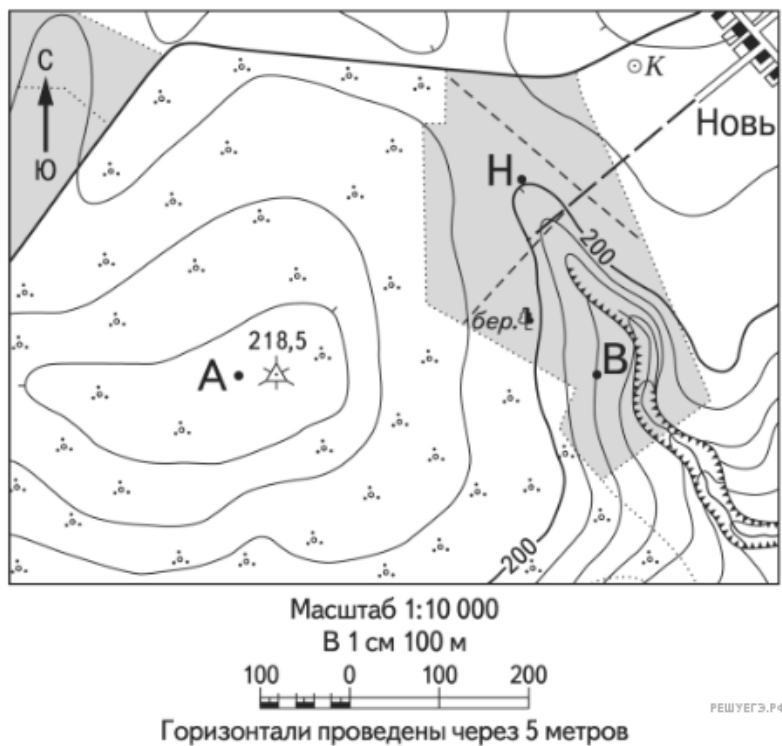
11. Постройте профиль рельефа местности по линии А-В, используя горизонтальный масштаб (в 1 см — 50 м) и вертикальный масштаб (в 1 см — 5 м).



Укажите на профиле знаком «X» положение родника.



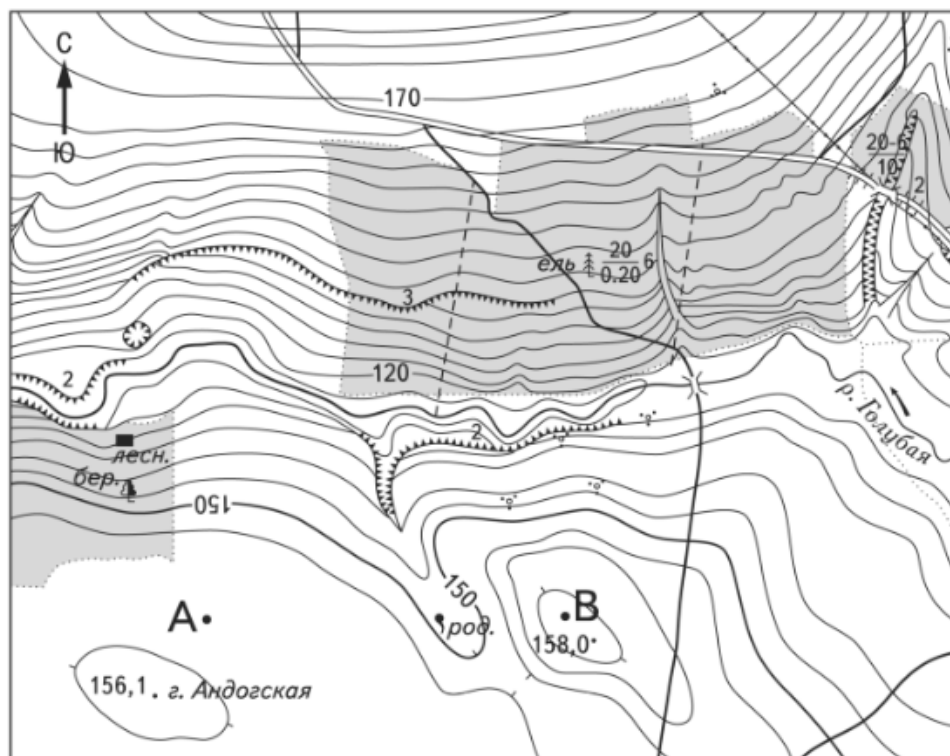
12. Постройте профиль рельефа местности по линии *A–B*, используя горизонтальный масштаб (в 1 см — 50 м) и вертикальный масштаб (в 1 см — 10 м).



Укажите на профиле знаком «X» положение геодезического знака 218,5.



13. Постройте профиль рельефа местности по линии А–В, используя горизонтальный масштаб (в 1 см — 50 м) и вертикальный масштаб (в 1 см — 5 м).



Масштаб 1:10 000
 В 1 см 100 м
 100 0 100 200
 Горизонтالي проведены через 2,5 метра

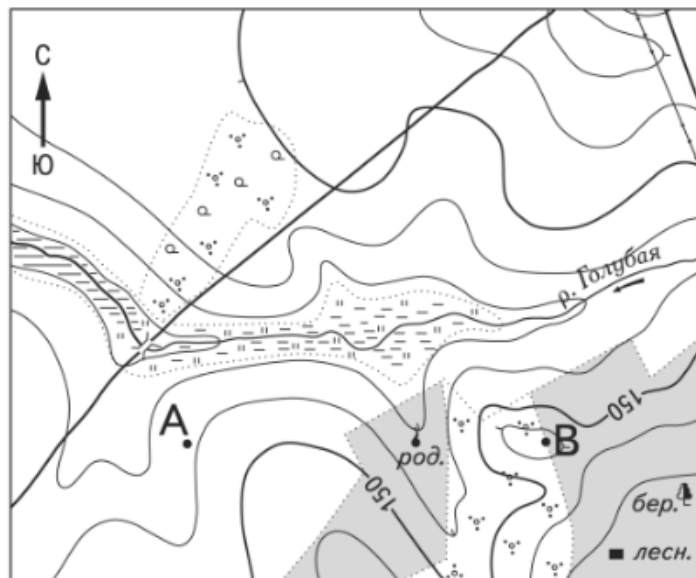
РЕШУЕГЭ.РФ

Укажите на профиле знаком «X» положение родника.



РЕШУЕГЭ.РФ

14. Постройте профиль рельефа местности по линии *A–B*, используя горизонтальный масштаб (в 1 см — 50 м) и вертикальный масштаб (в 1 см — 5 м).



Масштаб 1:10 000
 В 1 см 100 м
 100 0 100 200
 Горизонтالي проведены через 5 метров

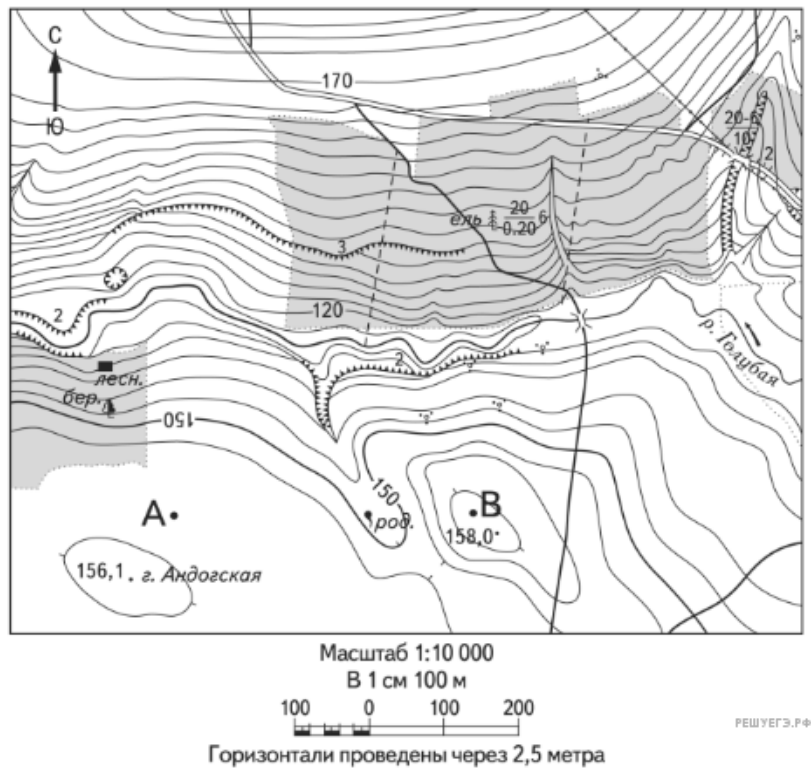
РЕШУ ЕГЭ.РФ

Укажите на профиле знаком «X» положение родника.



РЕШУ ЕГЭ.РФ

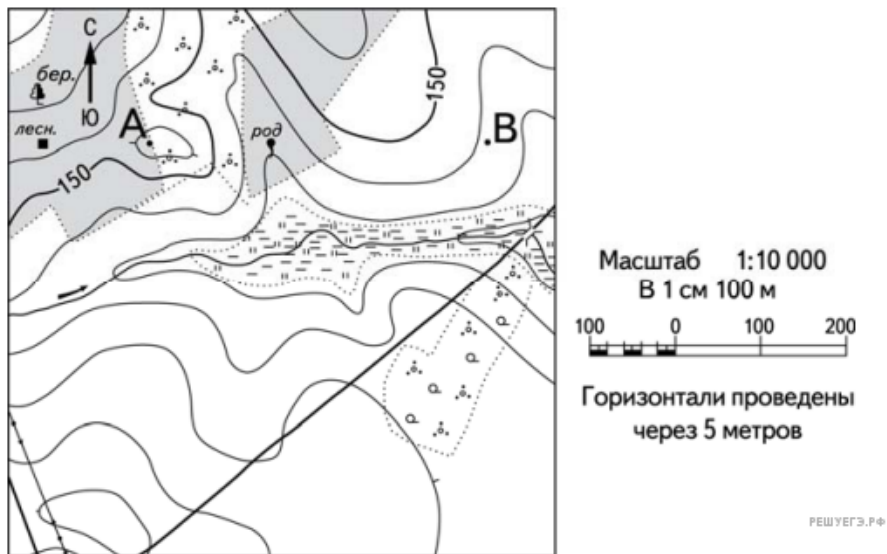
15. Постройте профиль рельефа местности по линии А–В, используя горизонтальный масштаб (в 1 см — 50 м) и вертикальный масштаб (в 1 см — 5 м).



Укажите на профиле знаком «X» положение родника.



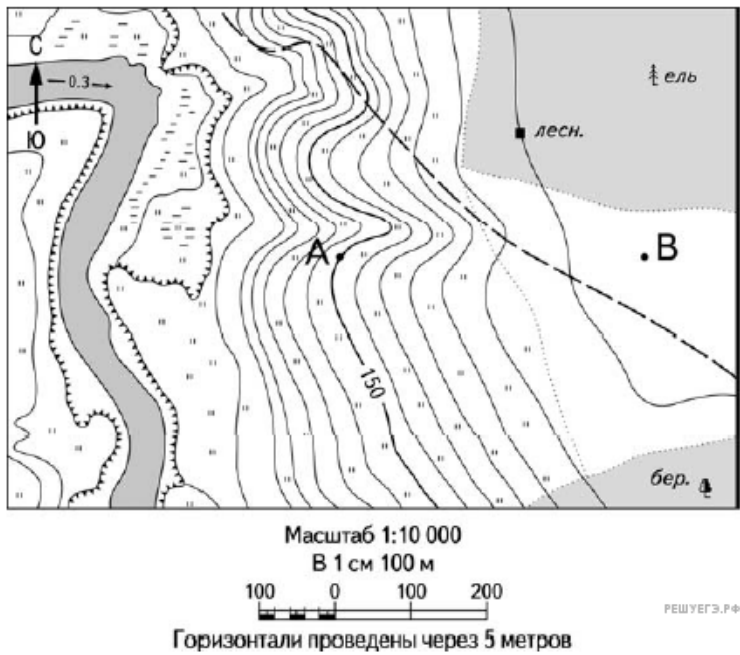
16. Постройте профиль рельефа местности по линии *A–B*. Для этого используйте горизонтальный масштаб (в 1 см — 50 м) и вертикальный масштаб (в 1 см — 5 м).



Укажите на профиле знаком «X» положение родника.



17. Постройте профиль рельефа местности по линии А–В. Для этого перенесите основу для построения профиля на бланк ответов № 2, используя горизонтальный масштаб (в 1 см — 50 м) и вертикальный масштаб (в 1 см — 10 м).

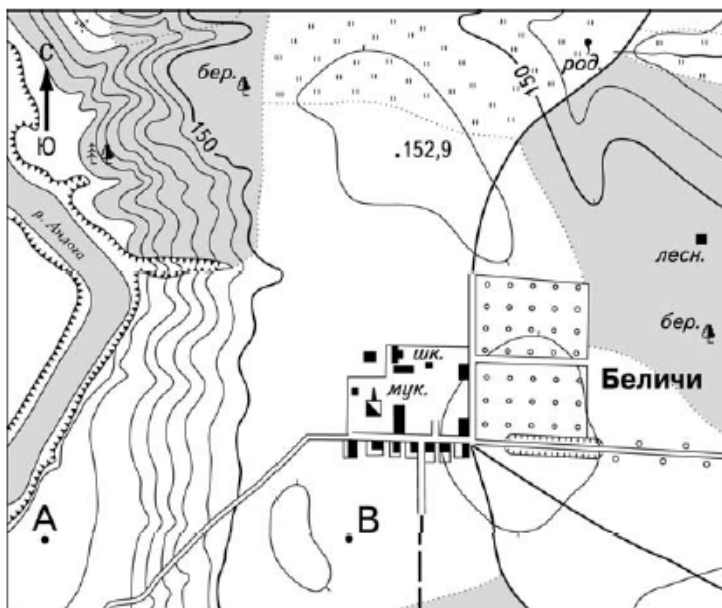


Укажите на профиле знаком «X» положение полевой дороги.



18. Постройте профиль рельефа местности по линии А–В. Для этого перенесите основу для построения профиля на бланк ответов № 2, используя горизонтальный масштаб (в 1 см — 50 м) и вертикальный масштаб (в 1 см — 10 м).

Критерии оценивания заданий с развёрнутым ответом



РЕШУ ЕГЭ.РФ

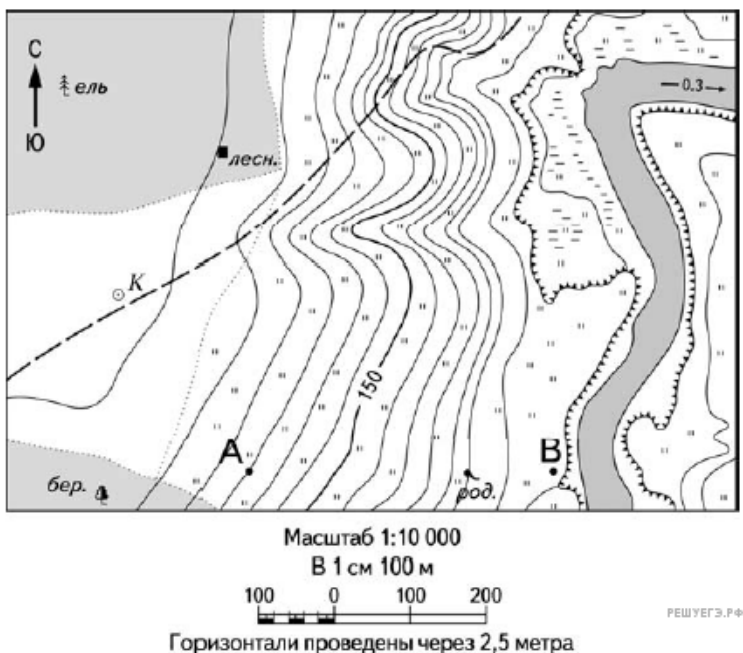
Укажите на профиле знаком «X» положение полевой дороги.



РЕШУ ЕГЭ.РФ

19. Постройте профиль рельефа местности по линии A–B. Для этого перенесите основу для построения профиля на бланк ответов № 2, используя горизонтальный масштаб (в 1 см — 50 м) и вертикальный масштаб (в 1 см — 10 м).

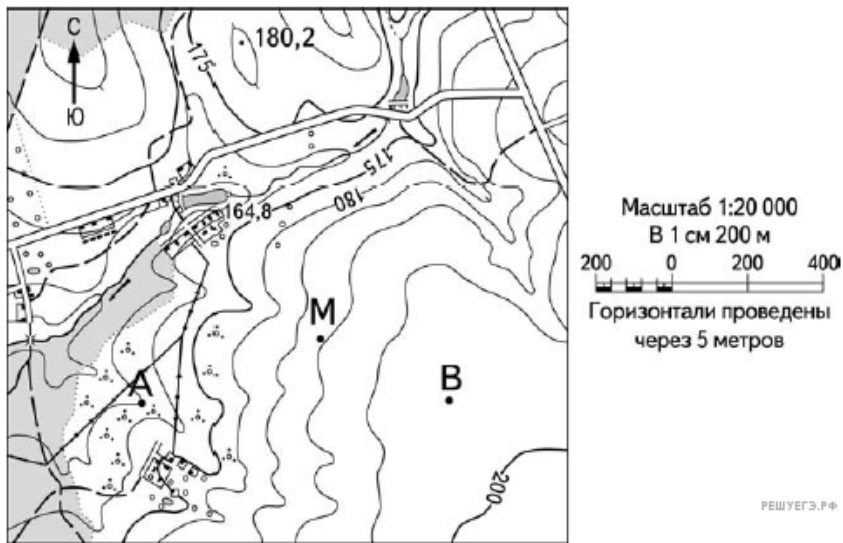
Критерии оценивания заданий с развёрнутым ответом



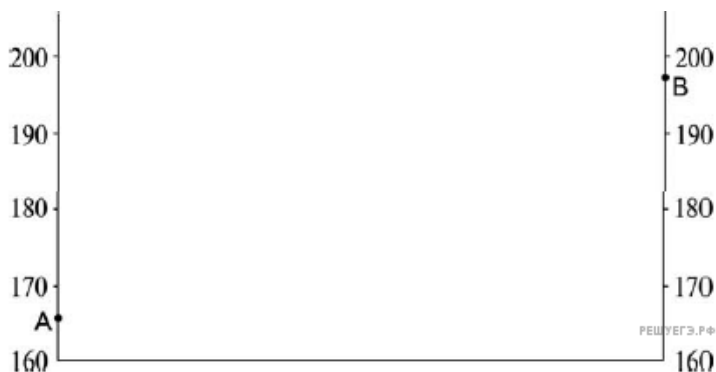
Укажите на профиле знаком «X» родник.



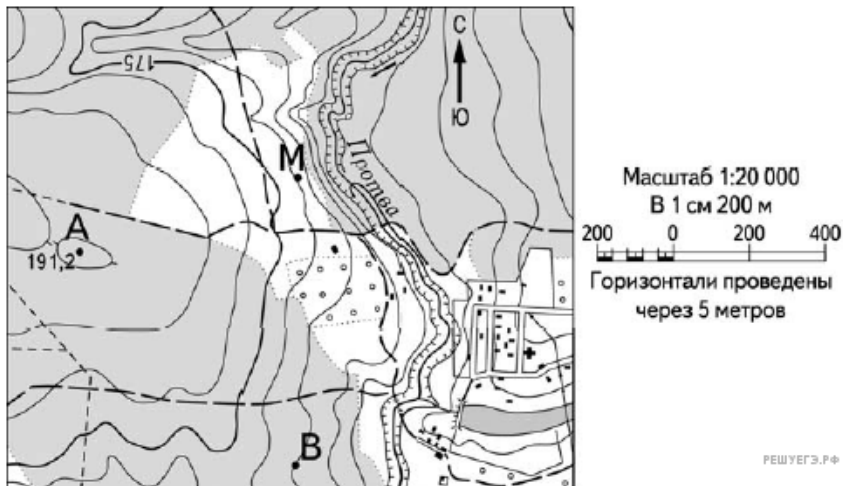
20. Постройте профиль рельефа местности по линии *A–B*. Для этого перенесите основу для построения профиля на бланк ответов № 2, используя горизонтальный масштаб (в 1 см — 100 м) и вертикальный масштаб (в 1 см — 10 м).



Укажите на профиле знаком «X» положение линии электропередач.



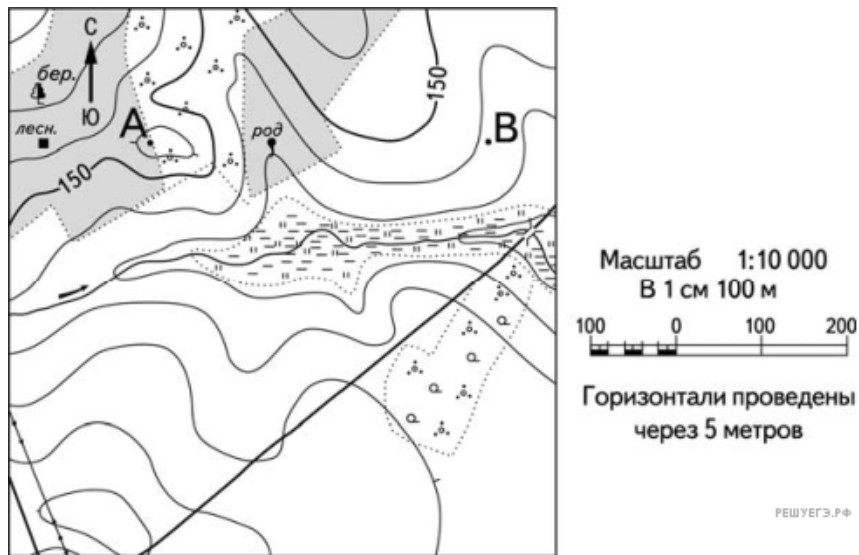
21. Постройте профиль рельефа местности по линии *A–B*. Для этого перенесите основу для построения профиля на бланк ответов № 2, используя горизонтальный масштаб (в 1 см — 100 м) и вертикальный масштаб (в 1 см — 10 м).



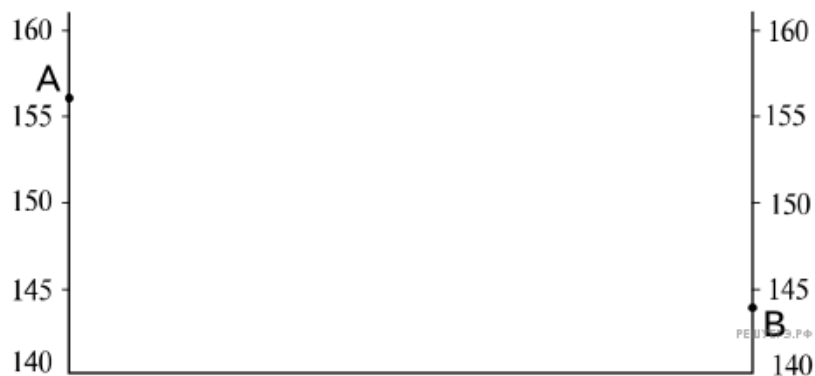
Укажите на профиле знаком «X» положение дороги.



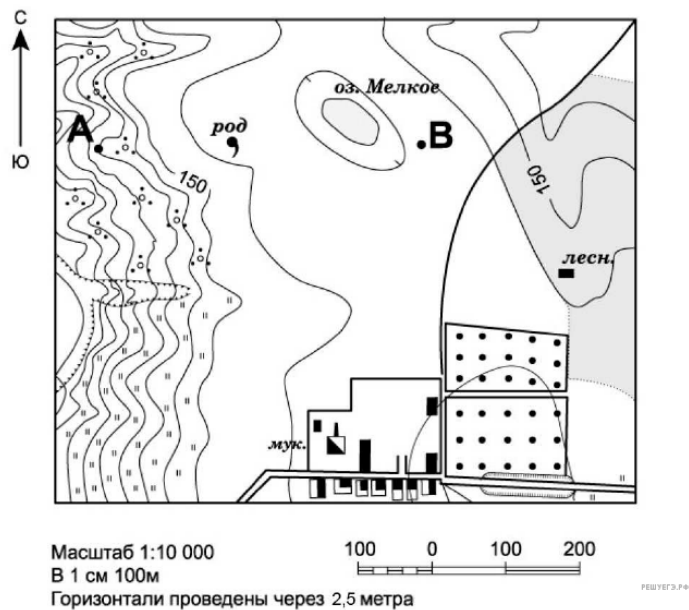
22. Постройте профиль рельефа местности по линии A–B. Для этого перенесите основу для построения профиля на бланк ответов № 2, используя горизонтальный масштаб (в 1 см — 50 м) и вертикальный масштаб (в 1 см — 5 м).



Укажите на профиле знаком «X» положение родника.



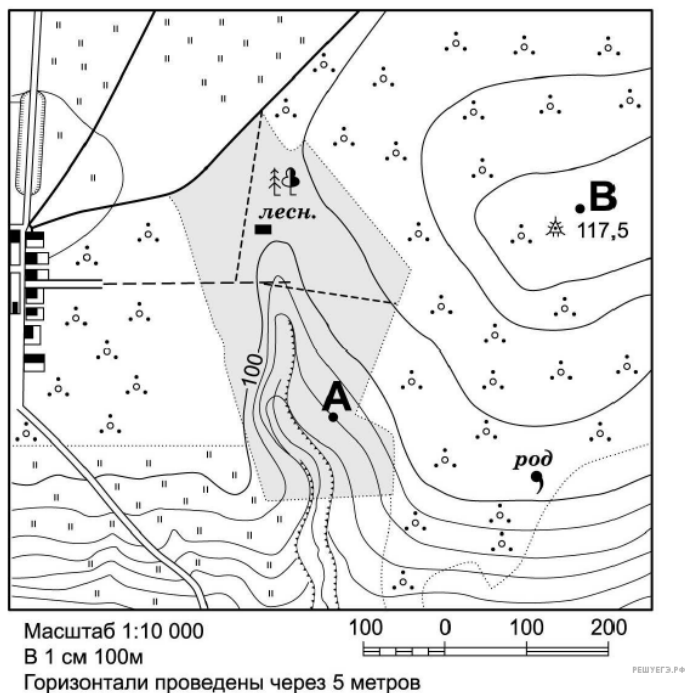
23. Постройте профиль рельефа местности по линии А–В. Для этого перенесите основу для построения профиля на бланк ответов № 2, используя горизонтальный масштаб (в 1 см — 50 м) и вертикальный масштаб (в 1 см — 2,5 м).



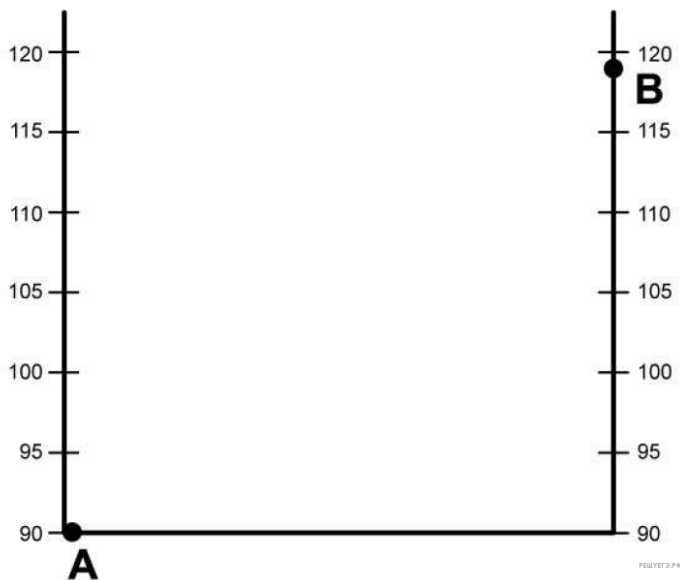
Укажите на профиле знаком «X» положение родника.



24. Постройте профиль рельефа местности по линии *A–B*. Для этого перенесите основу для построения профиля на бланк ответов № 2, используя горизонтальный масштаб (в 1 см — 50 м) и вертикальный масштаб (в 1 см — 5 м).



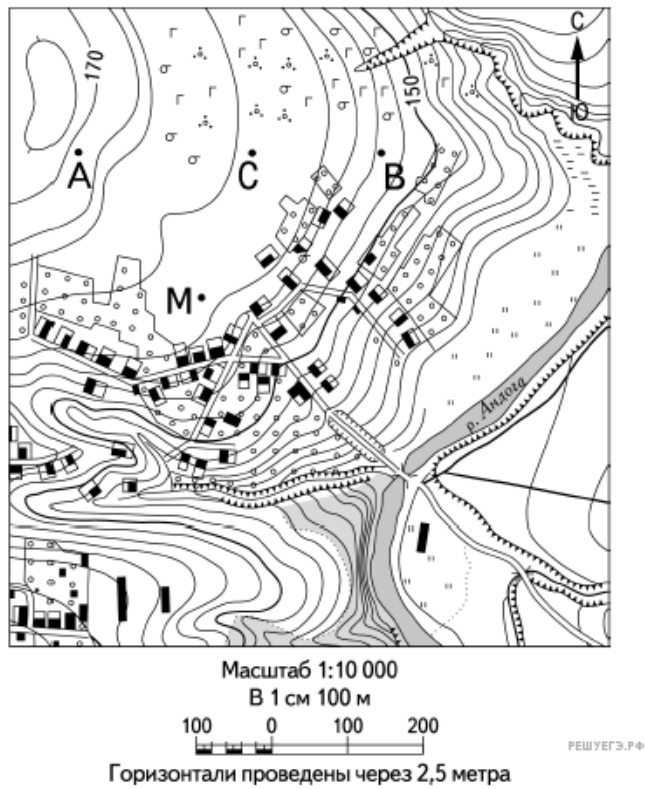
Укажите на профиле знаком «X» геодезический знак.



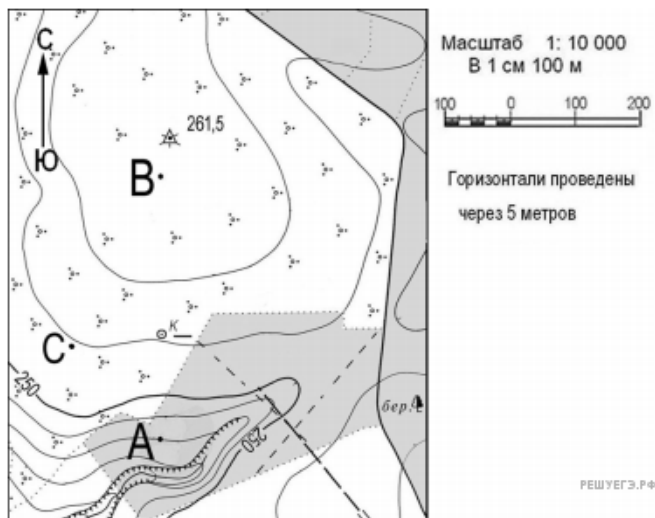
25. Постройте профиль рельефа местности по линии *A–B*. Для этого перенесите основу для построения профиля на бланк ответов № 2, используя горизонтальный масштаб (в 1 см — 50 м) и вертикальный масштаб (в 1 см — 5 м).



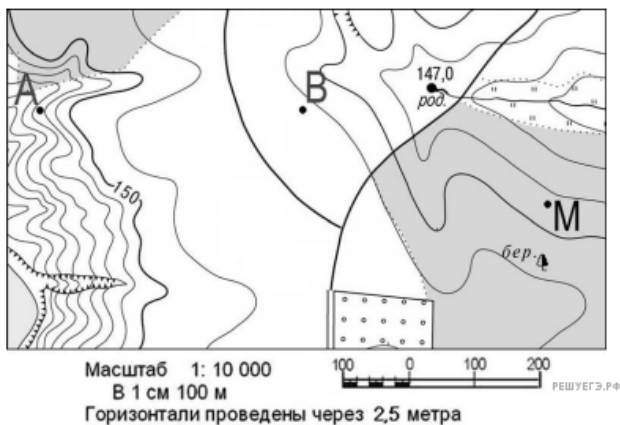
Укажите на профиле знаком «X» положение точки *C*.



26. Постройте профиль рельефа местности по линии *A–B*. Для этого перенесите основу для построения профиля на бланк ответов, используя горизонтальный масштаб (в 1 см — 50 м) и вертикальный масштаб (в 1 см — 10 м). Укажите на профиле знаком «x» положение колодца.

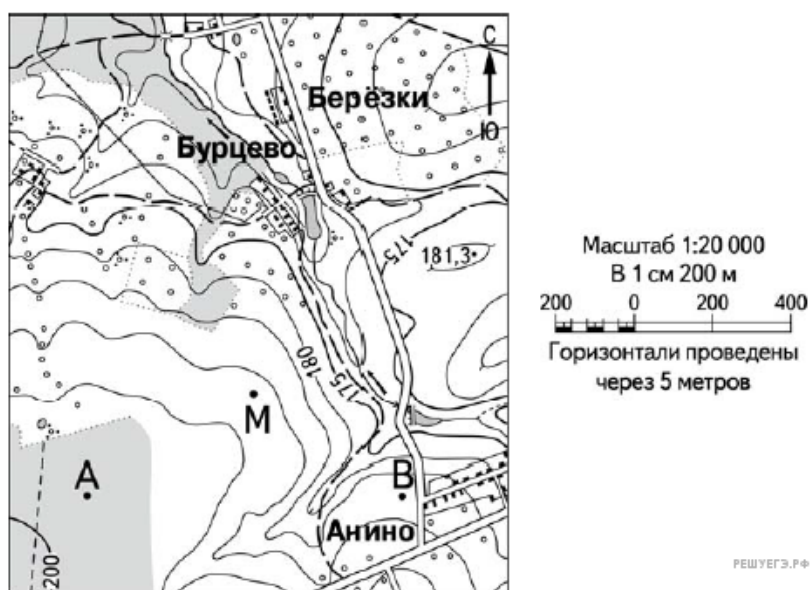


27. Постройте профиль рельефа местности по линии *A–B*. Для этого перенесите основу для построения профиля на бланк ответов, используя горизонтальный масштаб (в 1 см — 50 м) и вертикальный масштаб (в 1 см — 10 м). Укажите на профиле знаком «X» положение просёлочной дороги.





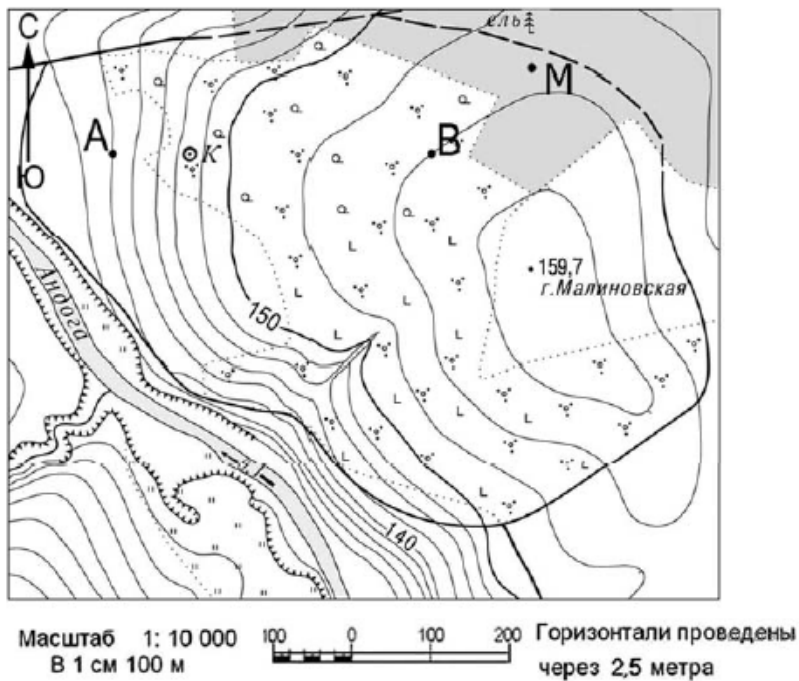
28. Постройте профиль рельефа местности по линии *A–B*. Для этого перенесите основу для построения профиля на бланк ответов № 2, используя горизонтальный масштаб (в 1 см — 100 м) и вертикальный масштаб (в 1 см — 10 м).



Укажите на профиле знаком «X» положение полевой дороги.



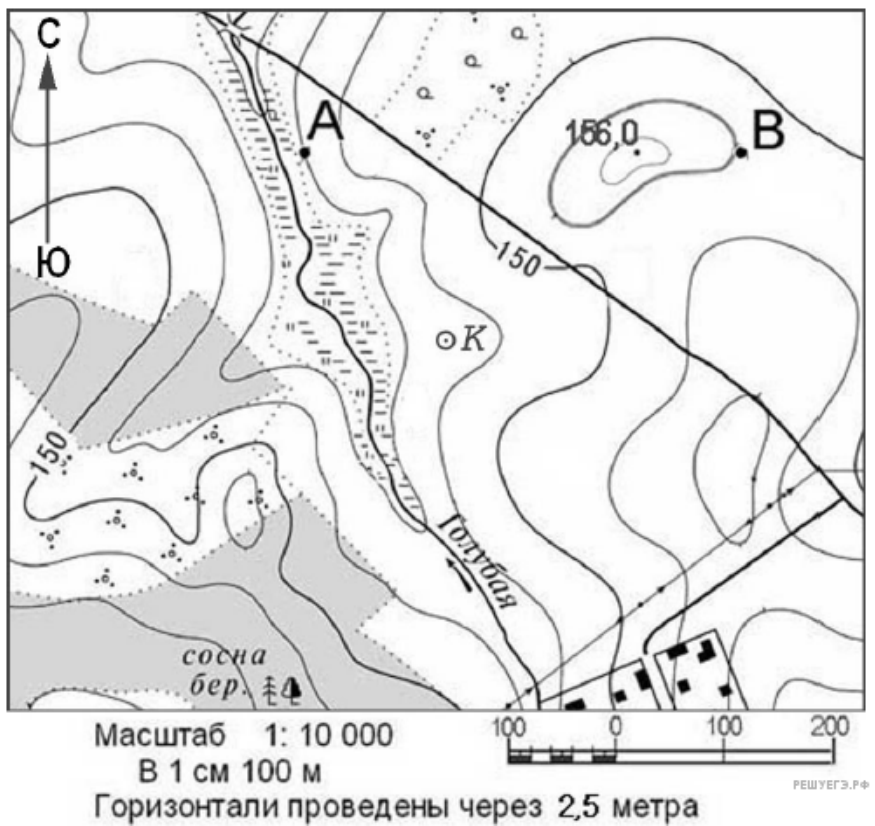
29. Постройте профиль рельефа местности по линии А–В. Для этого перенесите основу для построения профиля на бланк ответов, используя горизонтальный масштаб (в 1 см — 50 м) и вертикальный масштаб (в 1 см — 10 м).



Укажите на профиле знаком «X» положение колодца.



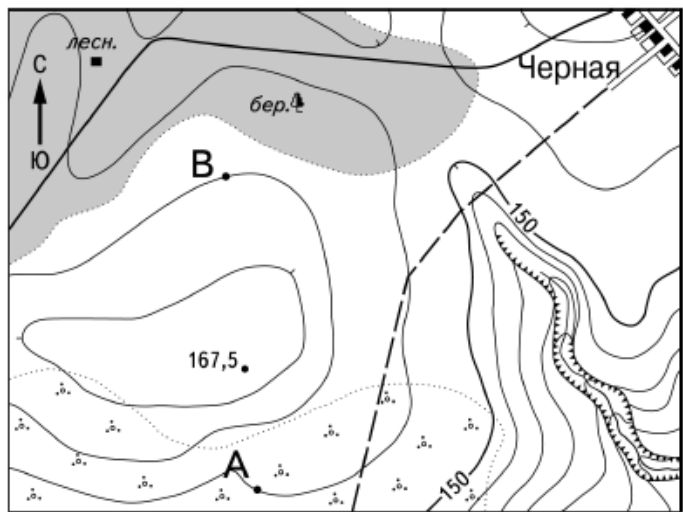
30. Постройте профиль рельефа местности по линии *A–B*. Для этого перенесите основу для построения профиля на чистый лист, используя горизонтальный масштаб (в 1 см — 50 м) и вертикальный масштаб (в 1 см — 5 м).



Укажите на профиле стрелкой положение дороги.



31. Постройте профиль рельефа местности по линии *A–B*. Для этого перенесите основу для построения профиля на бланк ответов № 2, используя горизонтальный масштаб (в 1 см — 50 м) и вертикальный масштаб (в 1 см — 5 м). Укажите на профиле знаком «X» положение точки с высотой 167,5.



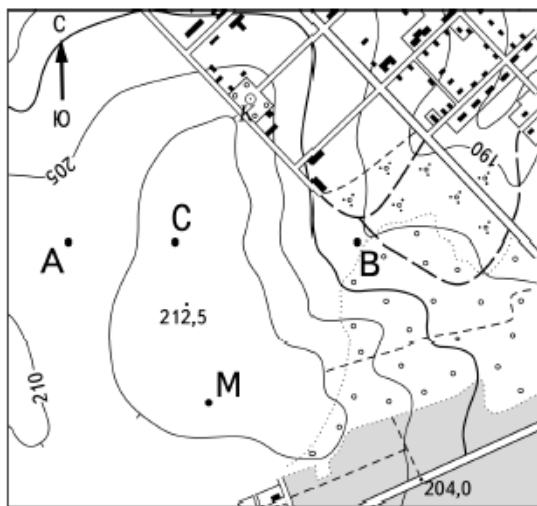
Масштаб 1:10 000
 В 1 см 100 м
 100 0 100 200
 Горизонталы проведены через 5 метров

РЕШУЕГЭ.РФ



РЕШУЕГЭ.РФ

32. Постройте профиль рельефа местности по линии *A–B*. Для этого перенесите основу для построения профиля на бланк ответов № 2, используя горизонтальный масштаб (в 1 см — 100 м) и вертикальный масштаб (в 1 см — 10 м). Укажите на профиле знаком «X» положение точки *C*.

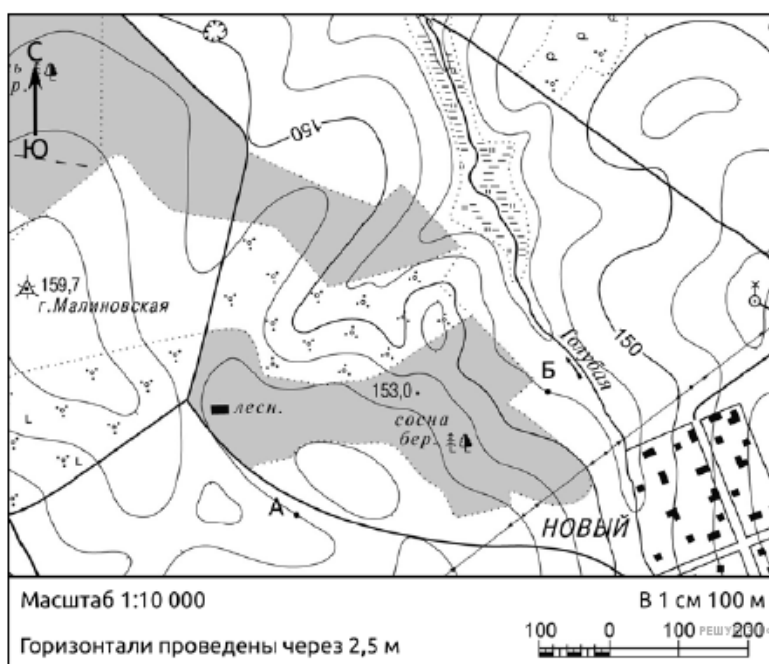


Масштаб 1:20 000
 В 1 см 200 м
 200 0 200 400
 Горизонталы проведены через 5 метров

РЕШУЕГЭ.РФ



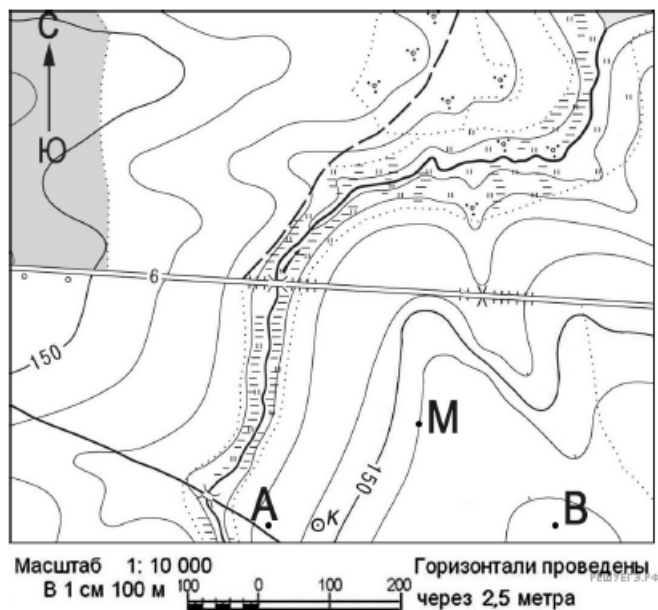
33. Постройте профиль рельефа местности по линии А–В. Для этого перенесите основу для построения профиля на бланк ответов № 2, используя горизонтальный масштаб (в 1 см — 50 м) и вертикальный масштаб (в 1 см — 5 м).



Укажите на профиле знаком «X» положение дороги.



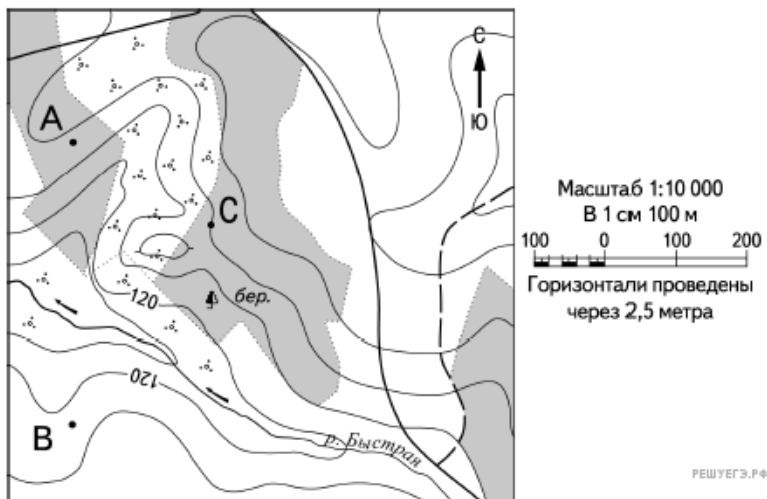
34. Постройте профиль рельефа местности по линии *A–B*. Для этого перенесите основу для построения профиля на бланк ответов, используя горизонтальный масштаб (в 1 см — 50 м) и вертикальный масштаб (в 1 см — 5 м).



Укажите на профиле знаком «X» положение колодца.

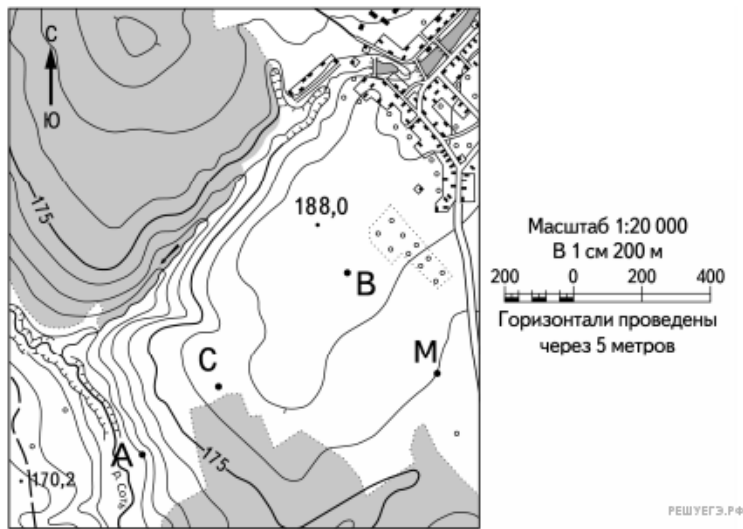


35. Постройте профиль рельефа местности по линии *A–B*. Для этого перенесите основу для построения профиля на бланк ответов № 2, используя горизонтальный масштаб (в 1 см — 50 м) и вертикальный масштаб (в 1 см — 5 м). Укажите на профиле знаком «X» положение реки Быстрой.

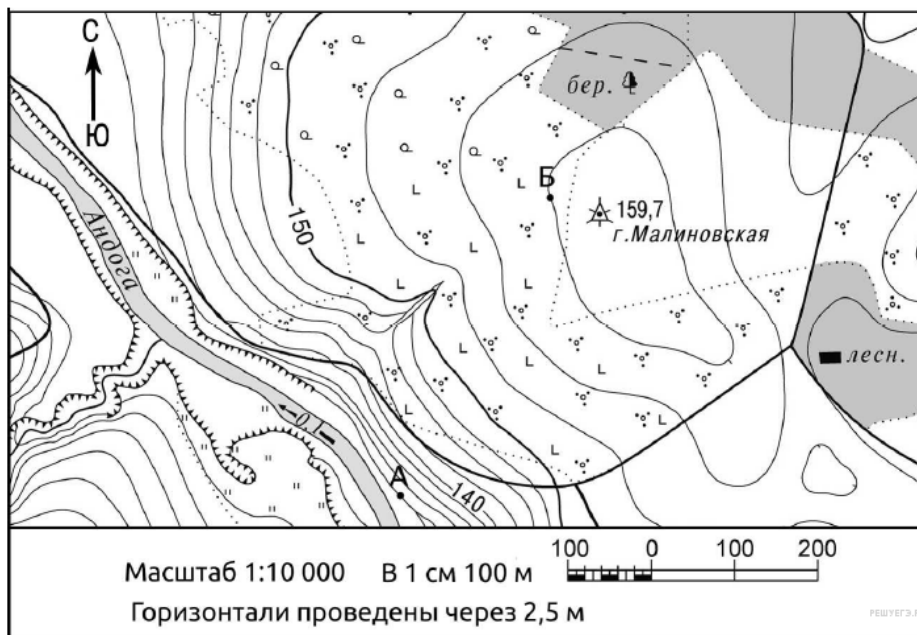




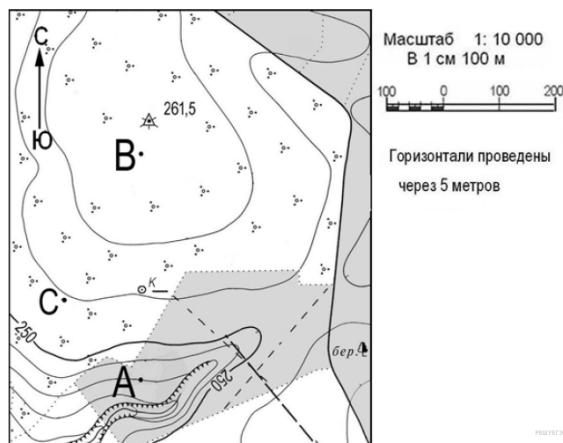
36. Постройте профиль рельефа местности по линии *A–B*. Для этого перенесите основу для построения профиля на бланк ответов № 2, используя горизонтальный масштаб (в 1 см — 100 м) и вертикальный масштаб (в 1 см — 10 м). Укажите на профиле знаком «X» положение точки *C*.



37. Постройте профиль рельефа местности по линии А–В. Для этого перенесите основу для построения профиля на чистый лист, используя горизонтальный масштаб (в 1 см — 50 м) и вертикальный масштаб (в 1 см — 10 м). Укажите на профиле знаком «Х» положение дороги.

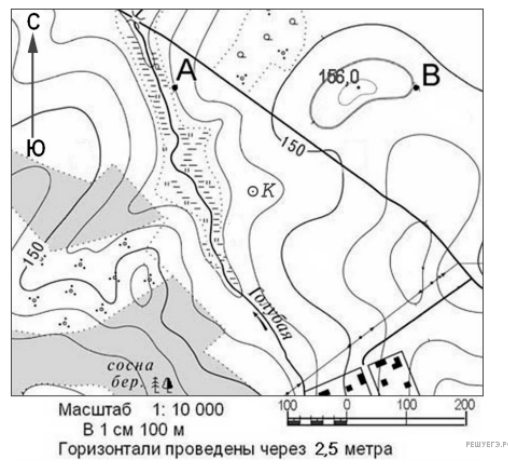


38. Постройте профиль рельефа местности по линии А–В. Для этого перенесите основу для построения профиля на чистый лист, используя горизонтальный масштаб (в 1 см — 50 м) и вертикальный масштаб (в 1 см — 10 м). Укажите на профиле знаком «Х» положение колодца.

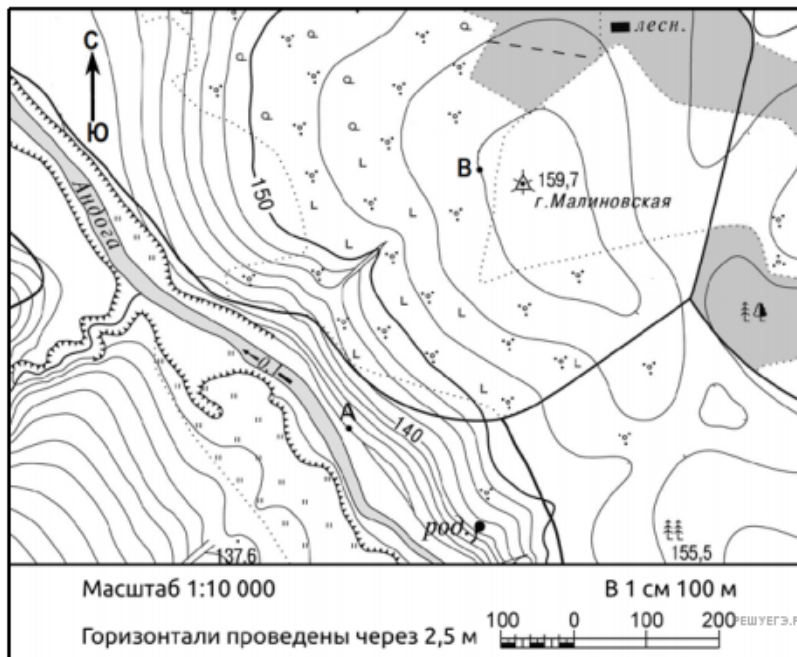




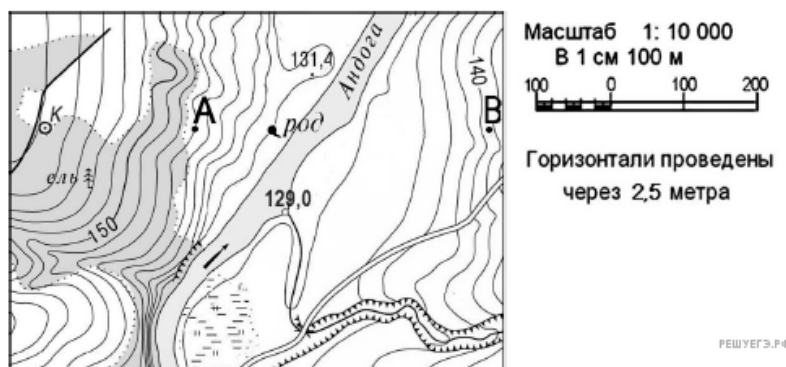
39. Постройте профиль рельефа местности по линии *A–B*. Для этого перенесите основу для построения профиля на чистый лист, используя горизонтальный масштаб (в 1 см — 50 м) и вертикальный масштаб (в 1 см — 10 м). Укажите на профиле знаком «X» положение дороги.

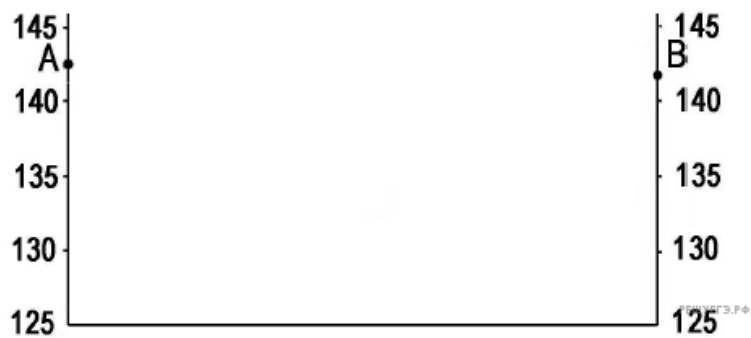


40. Постройте профиль рельефа местности по линии *A–B*. Для этого перенесите основу для построения профиля на чистый лист, используя горизонтальный масштаб (в 1 см — 50 м) и вертикальный масштаб (в 1 см — 10 м). Укажите на профиле знаком «X» положение дороги.

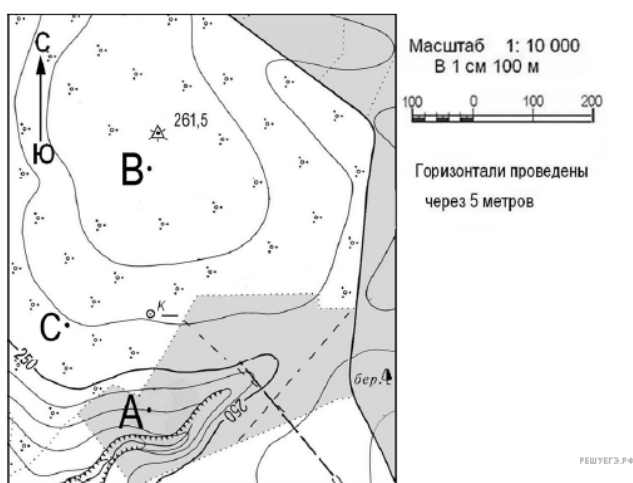


41. Постройте профиль рельефа местности по линии *A–B*. Для этого перенесите основу для построения профиля на чистый лист, используя горизонтальный масштаб (в 1 см — 50 м) и вертикальный масштаб (в 1 см — 5 м). Укажите на профиле знаком «X» положение родника.

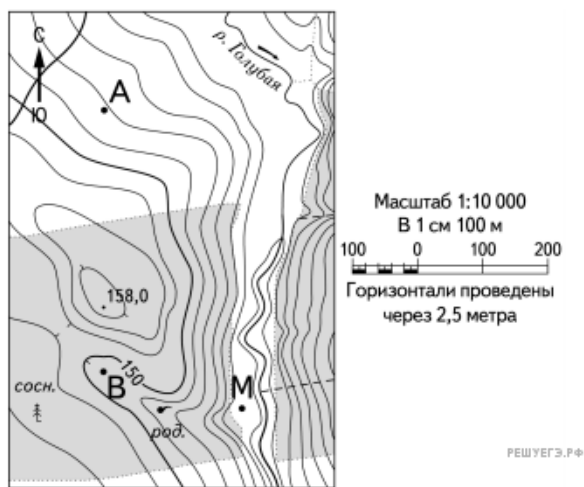




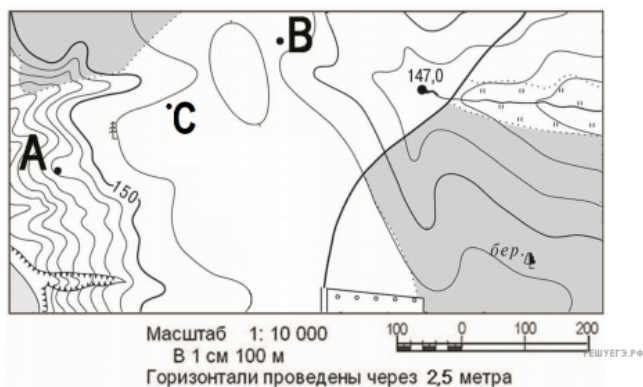
42. Постройте профиль рельефа местности по линии *A–B*. Для этого перенесите основу для построения профиля на чистый лист, используя горизонтальный масштаб (в 1 см — 50 м) и вертикальный масштаб (в 1 см — 5 м). Укажите на профиле знаком «X» положение колодца.



43. Постройте профиль рельефа местности по линии *A–B*. Для этого перенесите основу для построения профиля на бланк ответов № 2, используя горизонтальный масштаб (в 1 см — 50 м) и вертикальный масштаб (в 1 см — 5 м). Укажите на профиле знаком «X» положение точки с высотой 158,0.

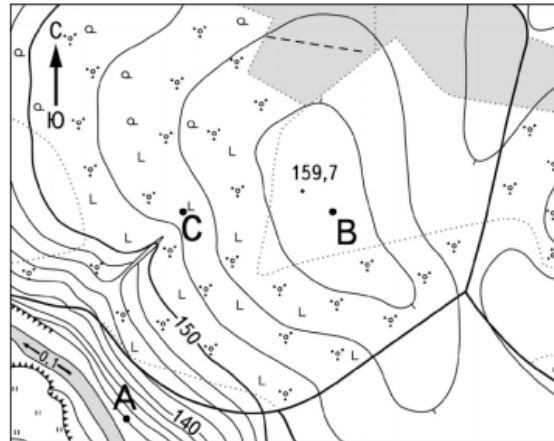


44. Постройте профиль рельефа местности по линии *A–B*. Для этого перенесите основу для построения профиля на чистый лист, используя горизонтальный масштаб (в 1 см — 50 м) и вертикальный масштаб (в 1 см — 5 м). Укажите на профиле знаком «X» положение точки *C*.





45. Постройте профиль рельефа местности по линии *A–B*. Для этого перенесите основу для построения профиля на чистый лист, используя горизонтальный масштаб (в 1 см — 50 м) и вертикальный масштаб (в 1 см — 10 м). Укажите на профиле знаком «X» положение дороги.



Масштаб 1:10 000
 В 1 см 100 м
 100 0 100 200
 Горизонтالي проведены через 2,5 метра

РЕШУ ЕГЭ.РФ



РЕШУ ЕГЭ.РФ