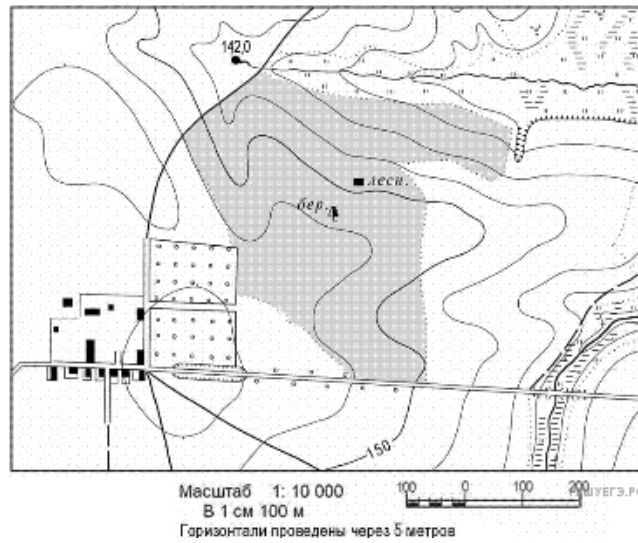
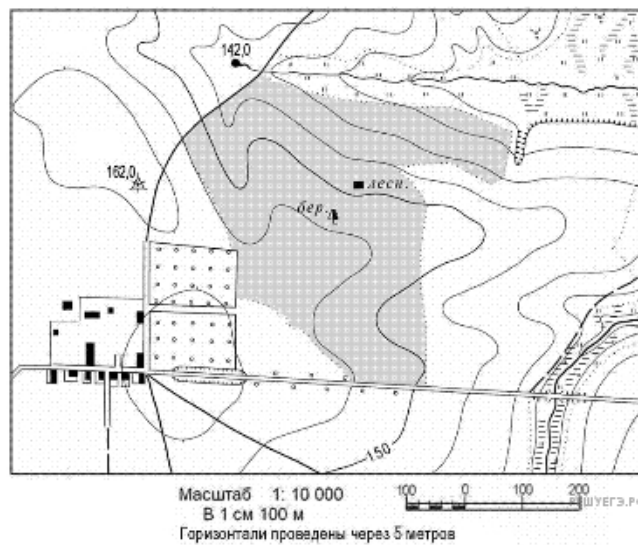


1. Определите по карте расстояние на местности по прямой от родника на высоте 142,0 до дома лесника.

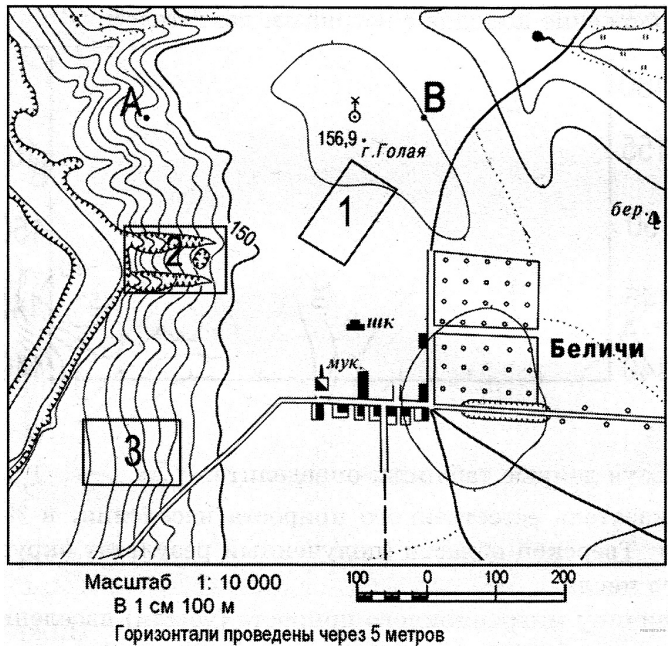


Полученный результат округлите до десятков метров. Ответ запишите цифрами.

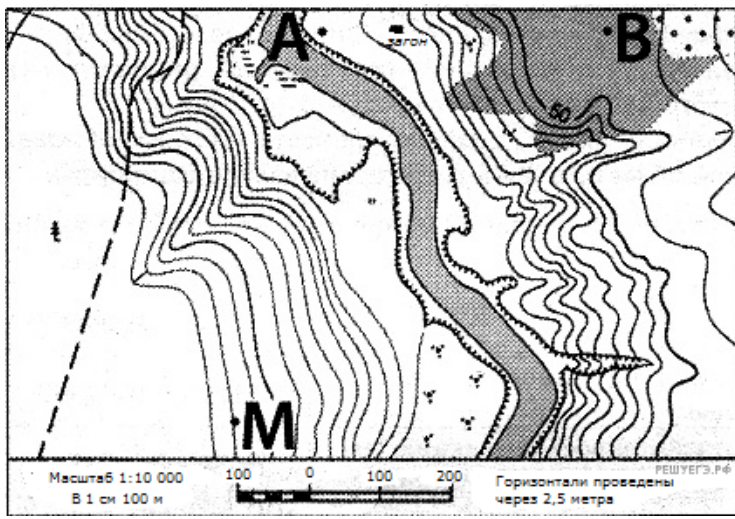
2. Определите по карте расстояние на местности по прямой от дома лесника до геодезического знака 162,0. Полученный результат округлите до десятков метров. Ответ запишите цифрами.



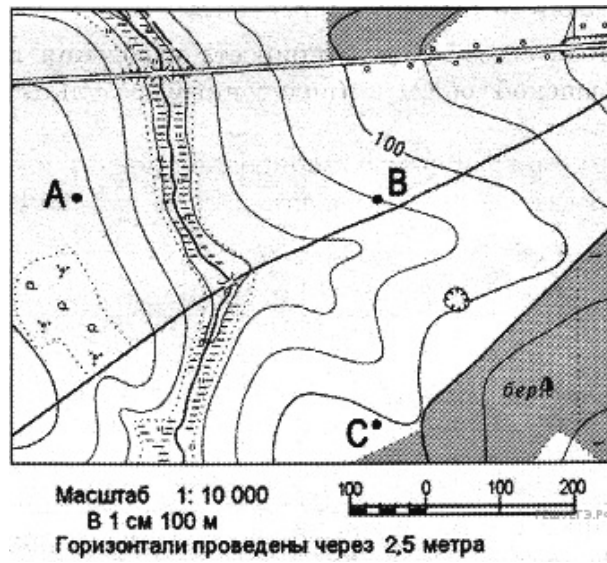
3. Определите по карте расстояние на местности по прямой от школы до колодца с ветряным двигателем, расположенного на горе Голая. Полученный результат округлите до десятков метров. Ответ запишите цифрами.



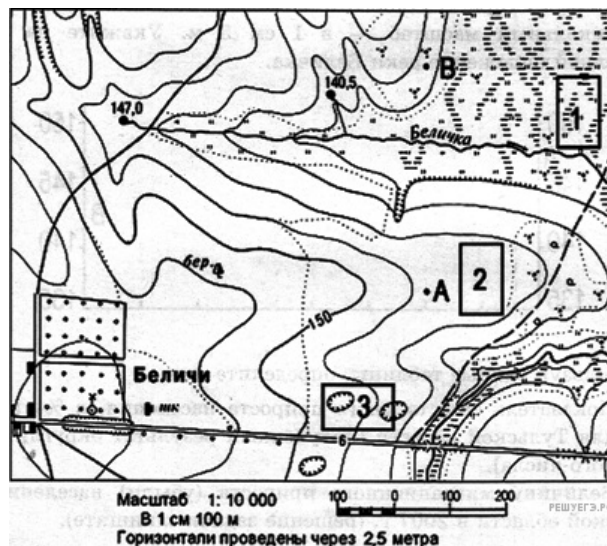
4. Определите по карте расстояние на местности по прямой от точки М до отдельно стоящего дерева. Полученный результат округлите до десятков метров. Ответ запишите цифрами.



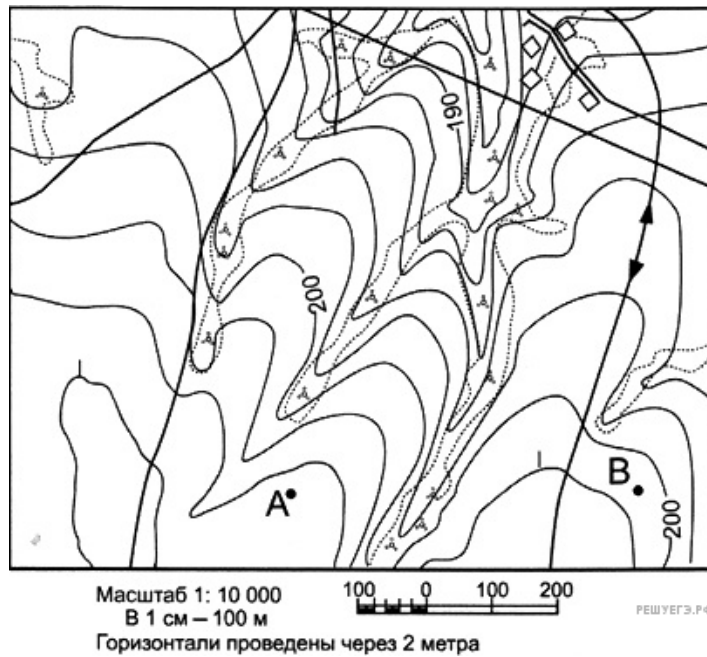
5. Определите по карте расстояние на местности по прямой от точки В до точки С. Полученный результат округлите до десятков метров. Ответ запишите цифрами.



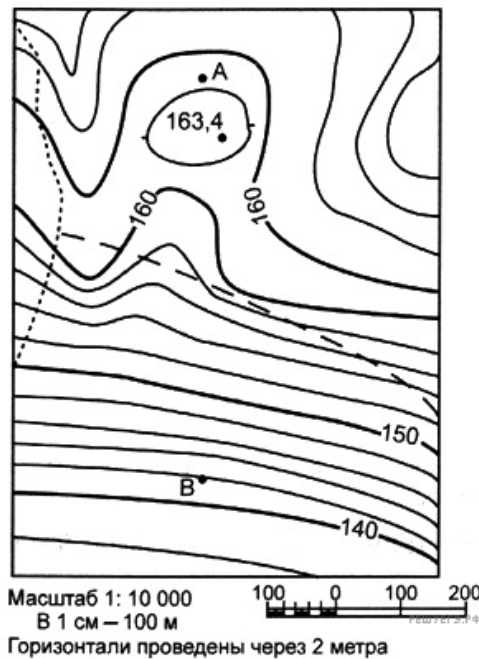
6. Определите по карте расстояние на местности по прямой от школы до родника, расположенного на высоте 140,5 м. Полученный результат округлите до десятков метров. Ответ запишите цифрами.



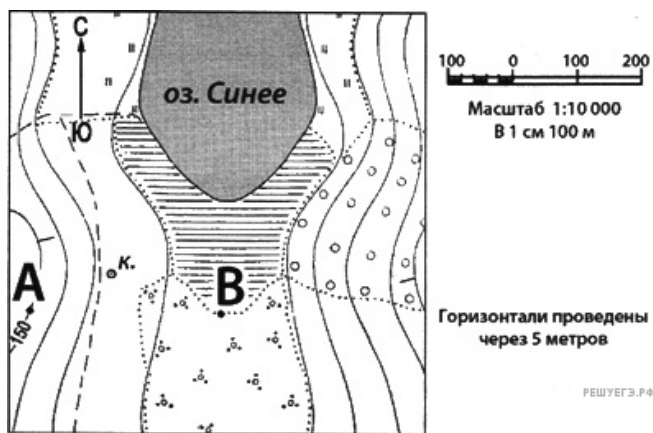
7. Определите по карте расстояние на местности по прямой от точки А до точки В. Полученный результат округлите до десятков метров. Ответ запишите цифрами.



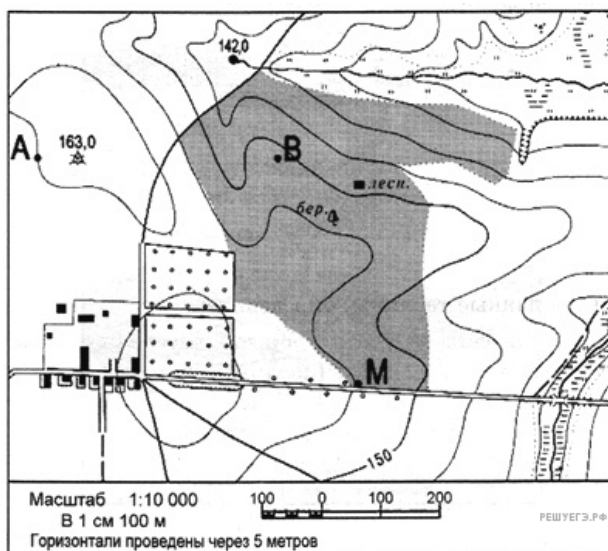
8. Определите по карте расстояние на местности по прямой от точки А до точки В. Полученный результат округлите до десятков метров. Ответ запишите цифрами.



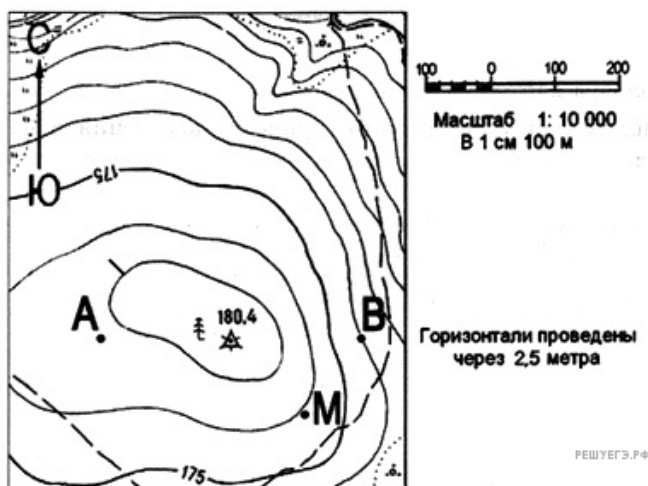
9. Определите по карте расстояние на местности по прямой от точки В до колодца. Полученный результат округлите до десятков. Ответ запишите цифрами.



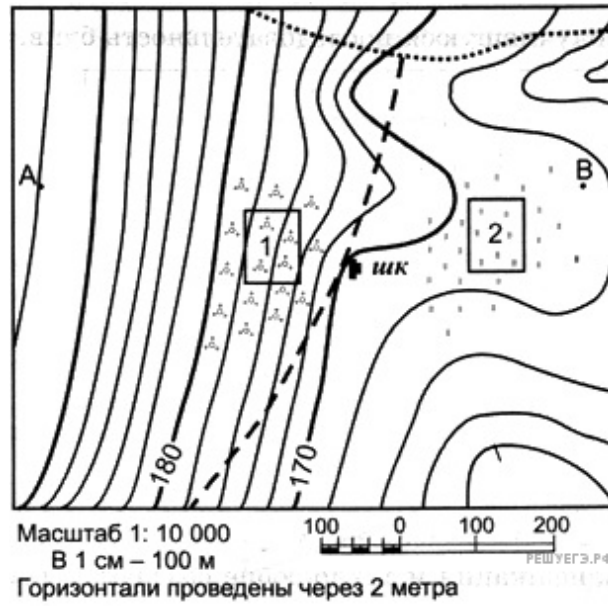
10. Определите по карте расстояние на местности по прямой от точки М до дома лесника. Полученный результат округлите до десятков метров. Ответ запишите цифрами.



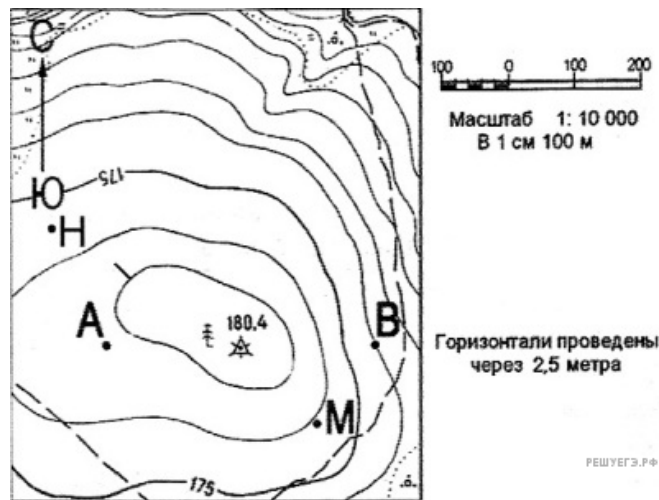
11. Определите по карте расстояние на местности по прямой от точки М до отдельно стоящего дерева на высоте 180,4. Полученный результат округлите до десятков метров. Ответ запишите цифрами.



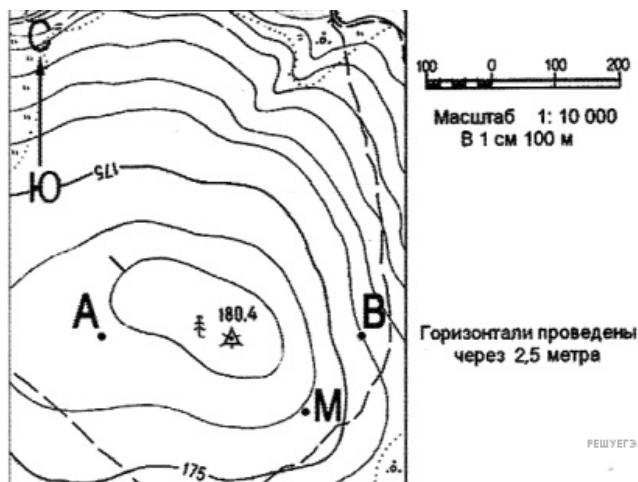
12. Определите по карте расстояние на местности по прямой от школы до точки В. Полученный результат округлите до десятков метров. Ответ запишите цифрами.



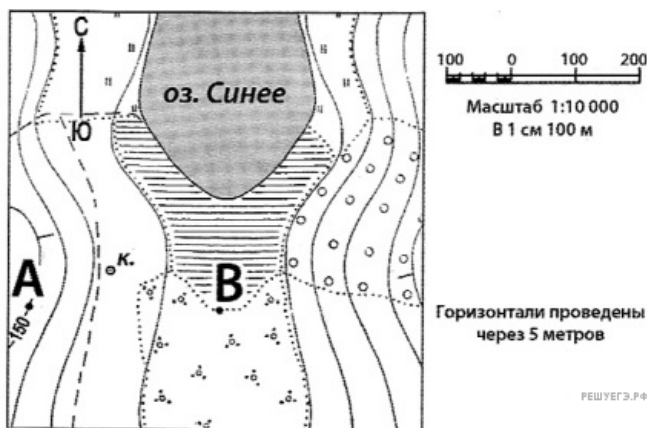
13. Определите по карте расстояние на местности по прямой от точки А до точки В. Полученный результат округлите до десятков метров. Ответ запишите цифрами.



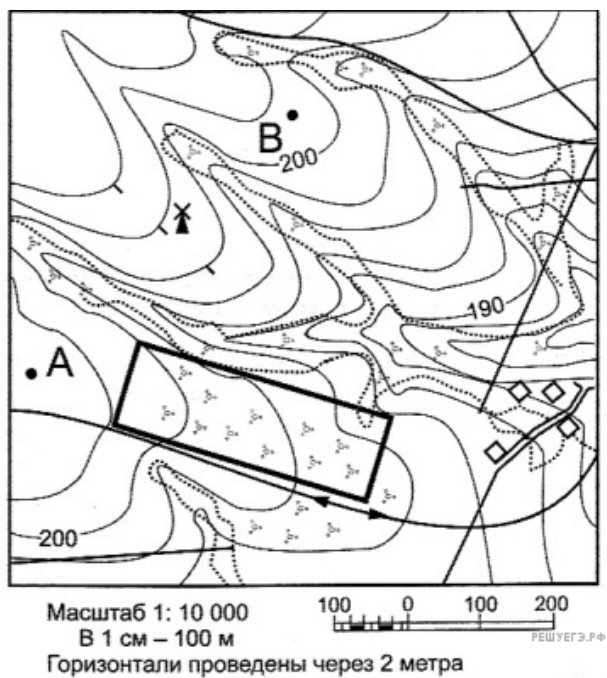
14. Определите по карте расстояние на местности по прямой от точки М до точки с высотой 180,4. Полученный результат округлите до десятков метров. Ответ запишите цифрами.



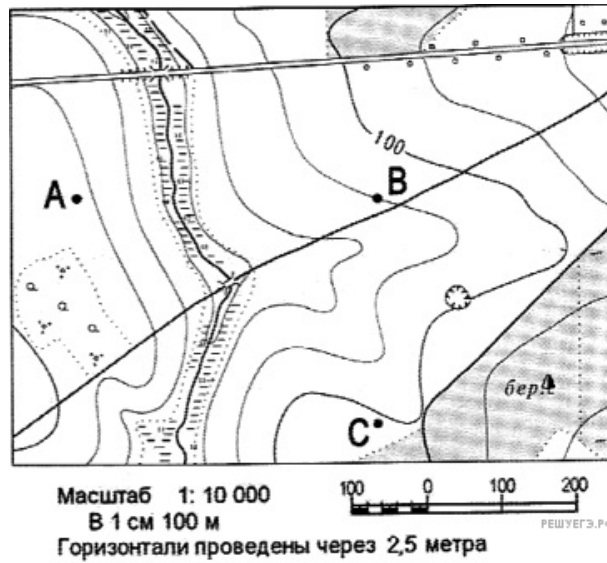
15. Определите по карте расстояние на местности по прямой от точки В до колодца. Полученный результат округлите до десятков метров. Ответ запишите цифрами.



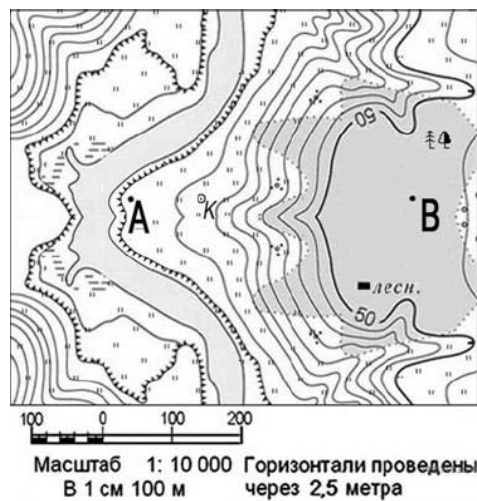
16. Определите по карте расстояние на местности по прямой от мельницы до точки В. Полученный результат округлите до десятков метров. Ответ запишите цифрами.



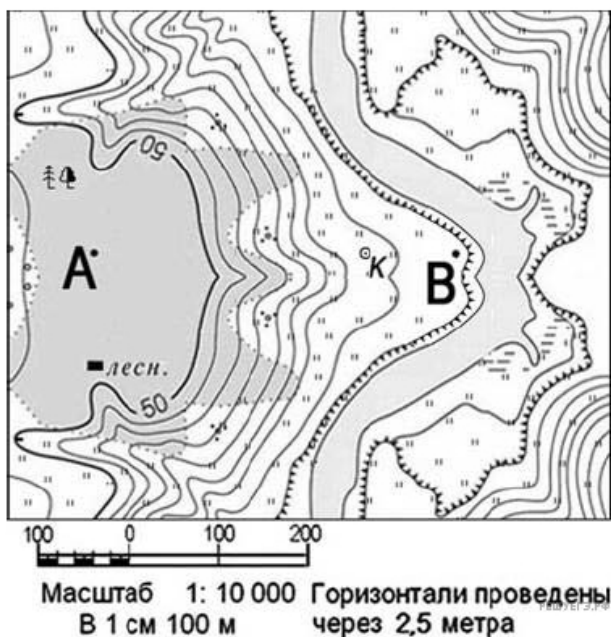
17. Определите по карте расстояние на местности по прямой от точки В до точки С. Полученный результат округлите до десятков метров. Ответ запишите цифрами.



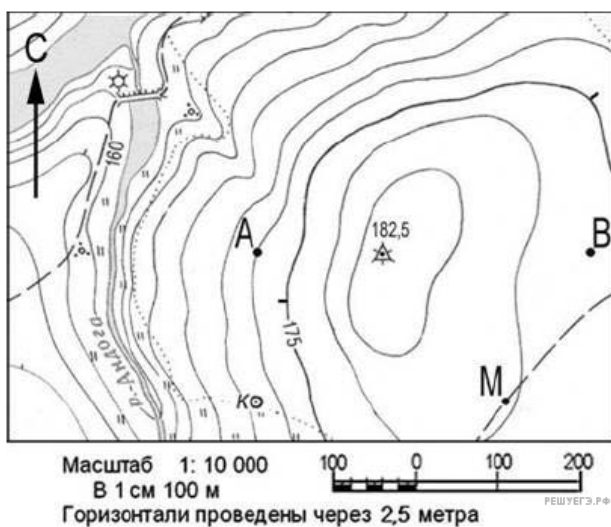
18. Определите по карте расстояние на местности по прямой от точки В до дома лесника. Полученный результат округлите до десятков метров. Ответ запишите цифрами.



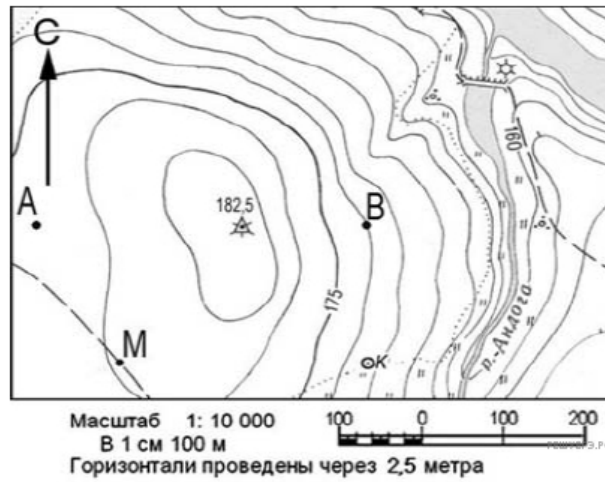
19. Определите по карте расстояние на местности по прямой от точки А до дома лесника. Полученный результат округлите до десятков метров.



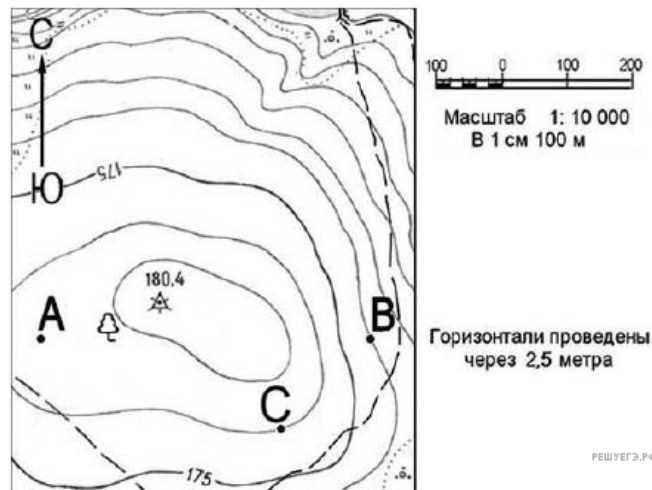
20. Определите по карте расстояние на местности по прямой от точки А до колодца. Полученный результат округлите до десятков метров.



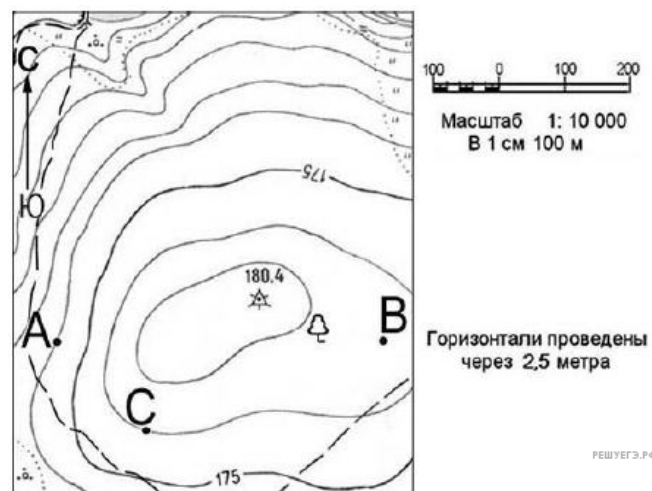
21. Определите по карте расстояние на местности по прямой от точки М до колодца. Полученный результат округлите до десятков метров.



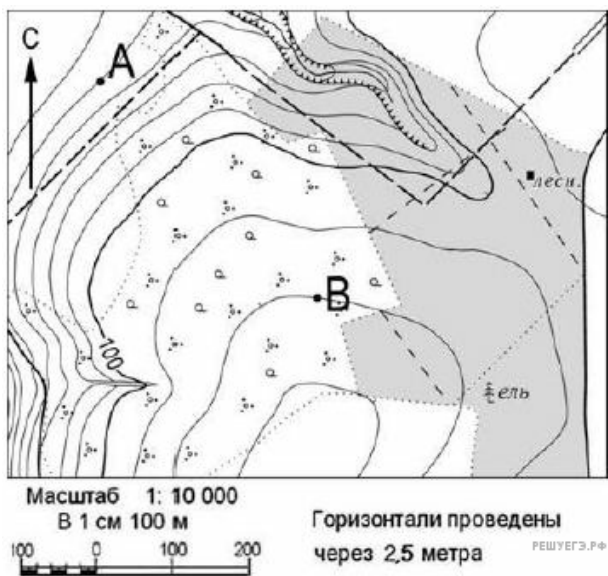
22. Определите по карте расстояние на местности по прямой от точки В до точки С. Полученный результат округлите до десятков метров.



23. Определите по карте расстояние на местности по прямой от точки А до точки С. Полученный результат округлите до десятков метров.



24. Определите по карте расстояние на местности по прямой от точки В до дома лесника Полученный результат округлите до десятков метров.



25. Определите по карте расстояние на местности по прямой от точки Н до точки А. Полученный результат округлите до десятков метров. Ответ запишите цифрами.

