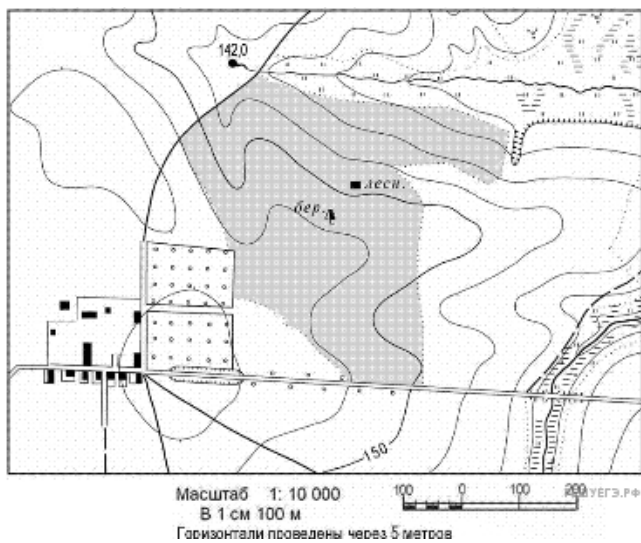
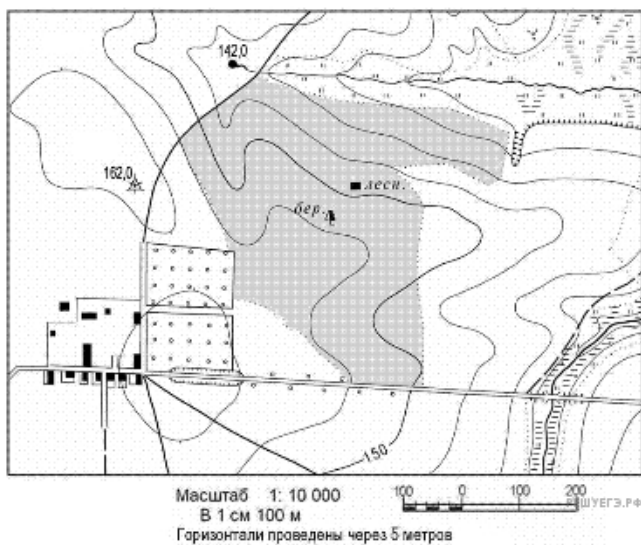


1. Определите азимут, по которому надо идти от родника на высоте 142,0 до дома лесника.

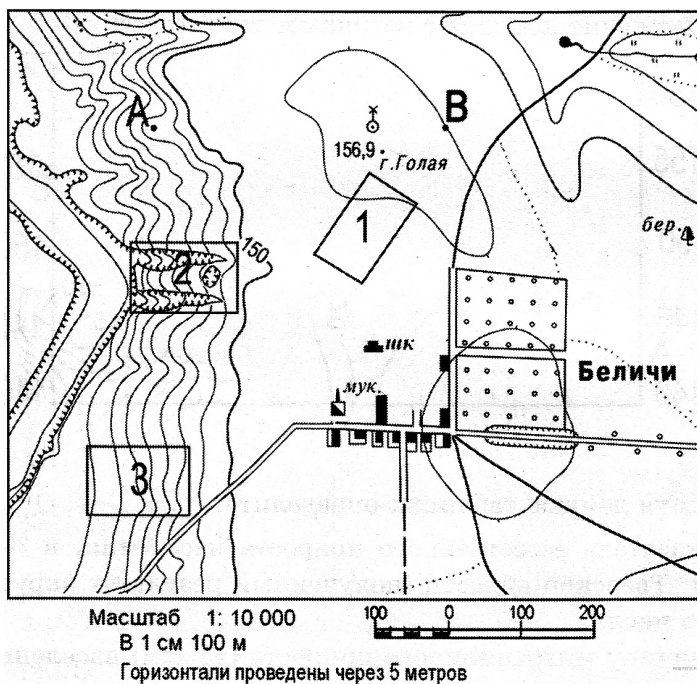


Ответ запишите цифрами.

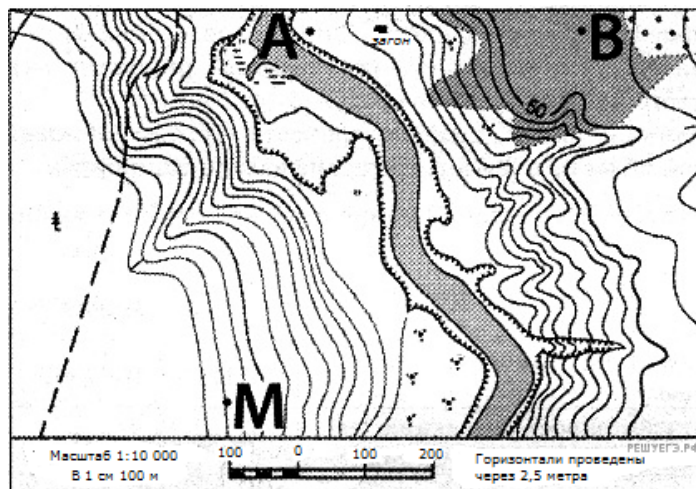
2. Определите по карте азимут, по которому надо идти от дома лесника до геодезического знака 162,0. Ответ запишите цифрами.



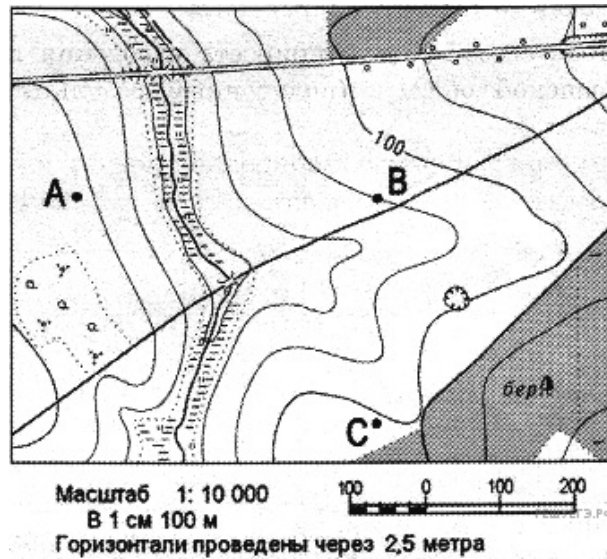
3. Определите по карте азимут, по которому надо идти от школы до колодца с ветряным двигателем, расположенного на горе Голая. Ответ запишите цифрами.



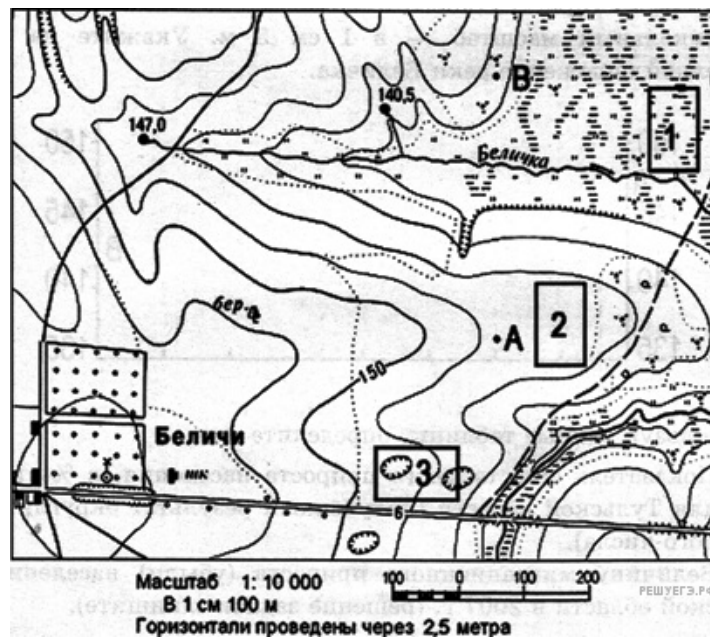
4. Определите азимут, по которому надо идти от точки М до отдельно стоящего дерева. Ответ запишите цифрами.



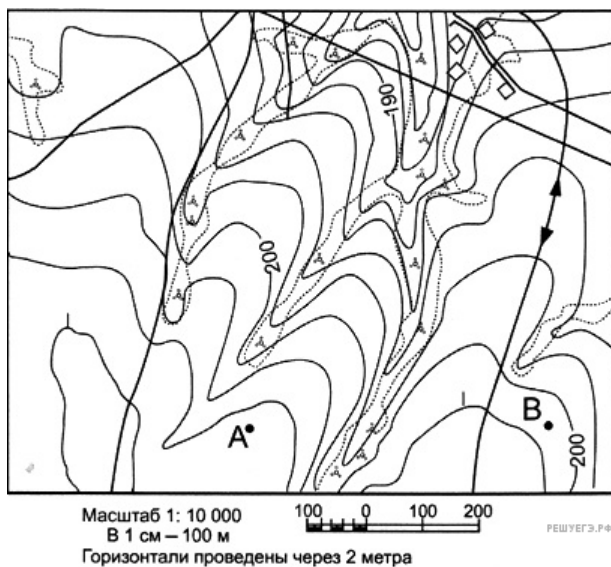
5. Определите азимут, по которому надо идти от точки В до точки С. Ответ запишите цифрами.



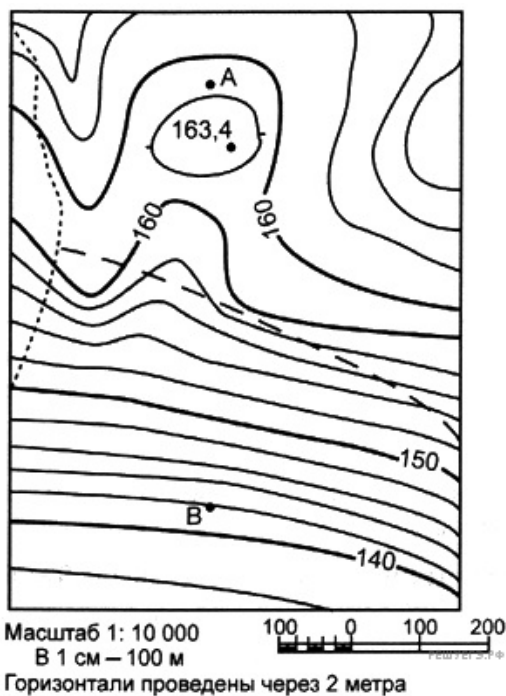
6. Определите по карте азимут, по которому надо идти от школы до родника, расположенного на высоте 140,5 м. Ответ запишите цифрами.



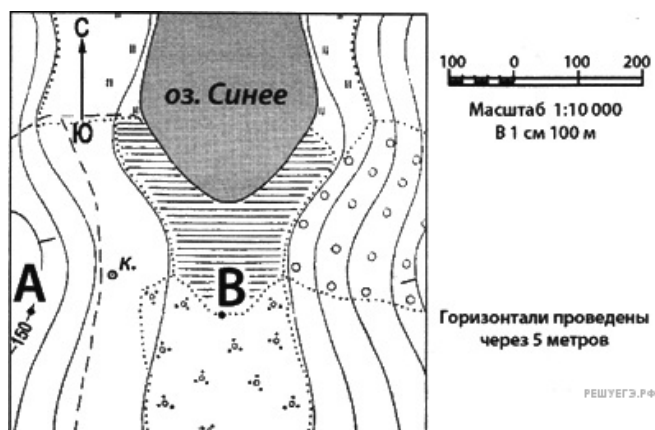
7. Определите по карте азимут, по которому надо идти от точки *A* к точке *B*.



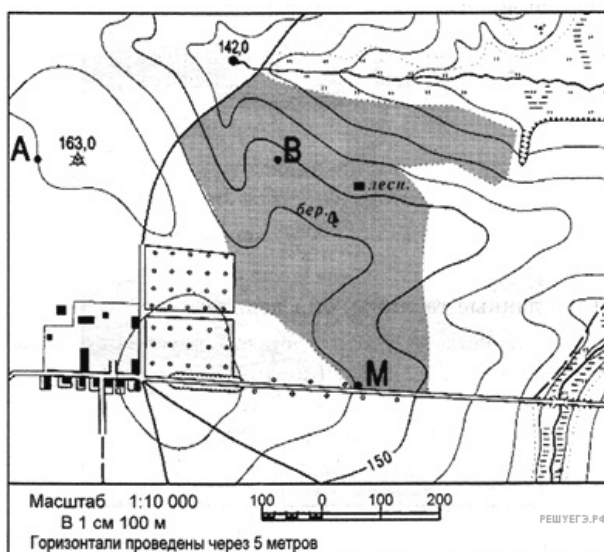
8. Определите по карте азимут, по которому надо идти от точки *B* до точки *A*.



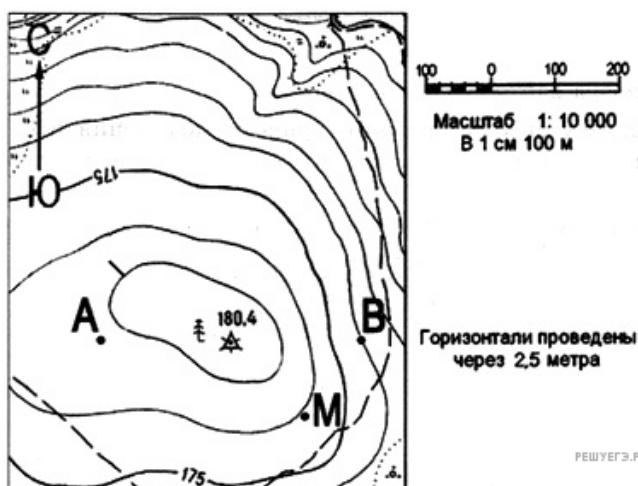
9. Определите азимут, по которому надо идти от точки *B* до колодца. Ответ запишите цифрами.



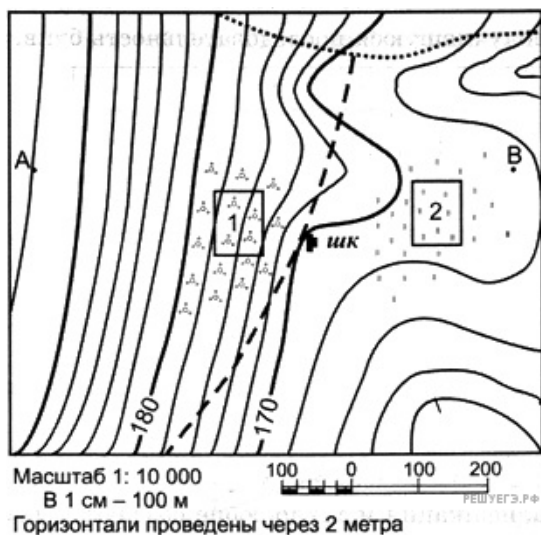
10. Определите азимут, по которому надо идти от дома лесника до родника на высоте 142 м. Ответ запишите цифрами.



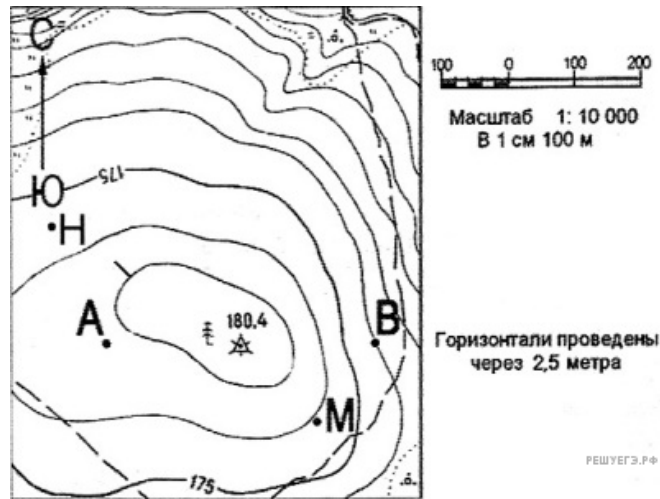
11. Определите азимут, по которому надо идти от точки M до отдельно стоящего дерева на высоте 180,4. Ответ запишите цифрами.



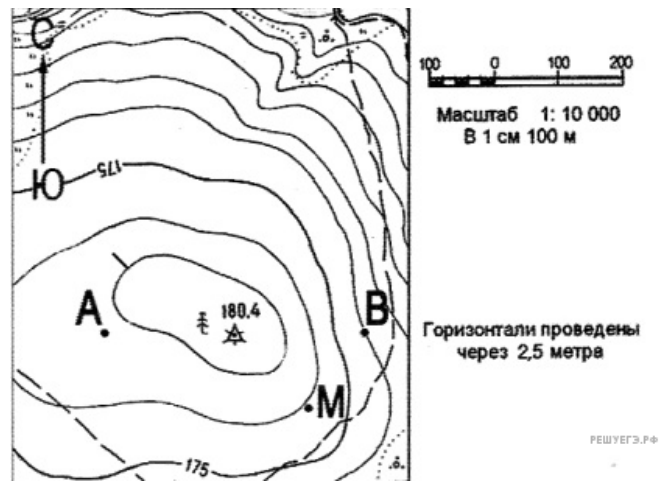
12. Определите по карте азимут, по которому надо идти от точки A до точки B.



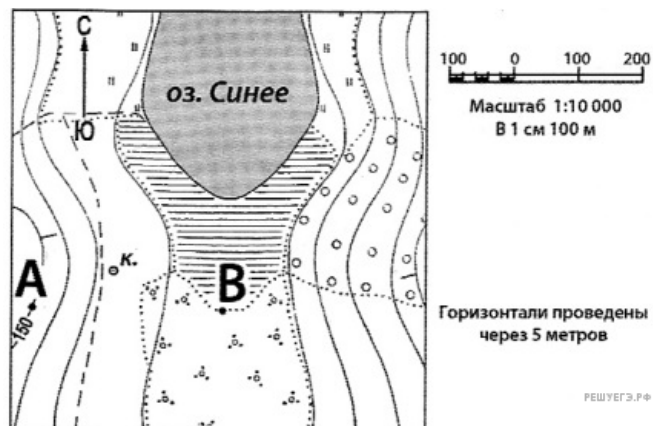
13. Определите азимут, по которому надо идти от точки *B* до точки *A*. Ответ запишите цифрами.



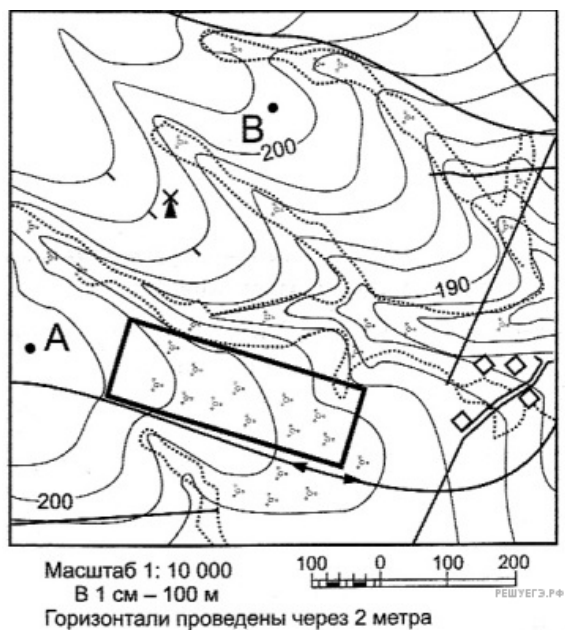
14. Определите азимут, по которому надо идти от точки *M* до отдельно стоящего дерева на высоте 180,4. Ответ запишите цифрами.



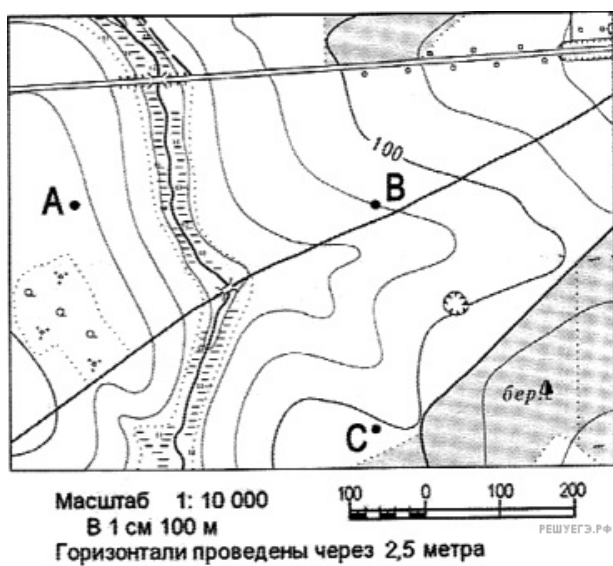
15. Определите азимут, по которому надо идти от точки *B* до колодца.



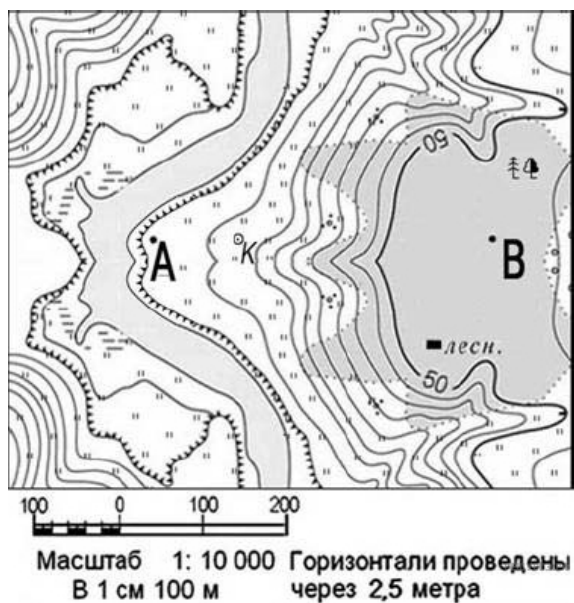
16. Определите по карте азимут, по которому надо идти от точки *B* до мельницы.



17. Определите азимут, по которому надо идти от точки *B* до точки *C*. Ответ запишите цифрами.

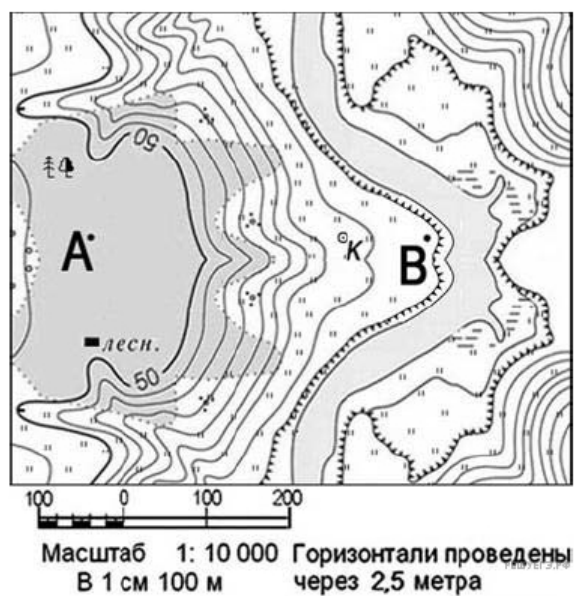


18. Определите азимут от точки *B* до дома лесника.



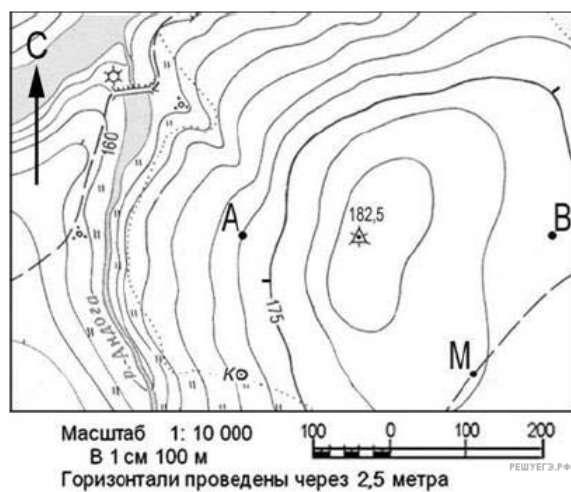
Ответ запишите цифрами.

19. Определите азимут от точки *A* до дома лесника.

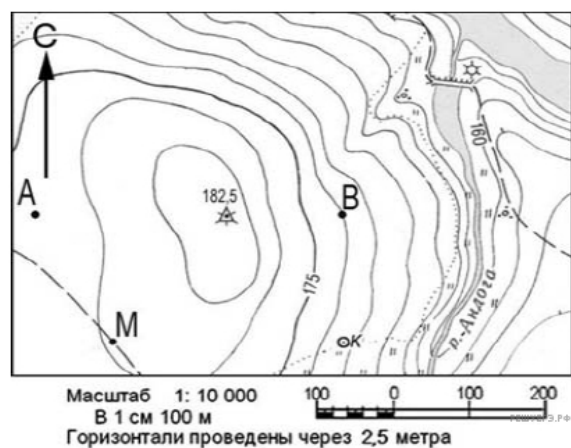


Ответ запишите цифрами.

20. Определите азимут от точки *A* до колодца. Ответ запишите цифрами.

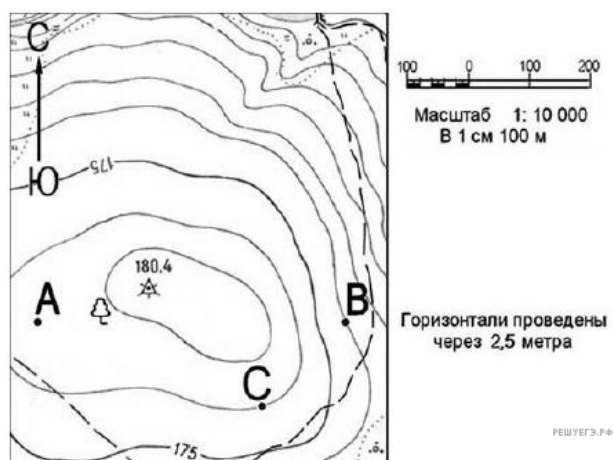


21. Определите азимут от точки *M* до колодца.



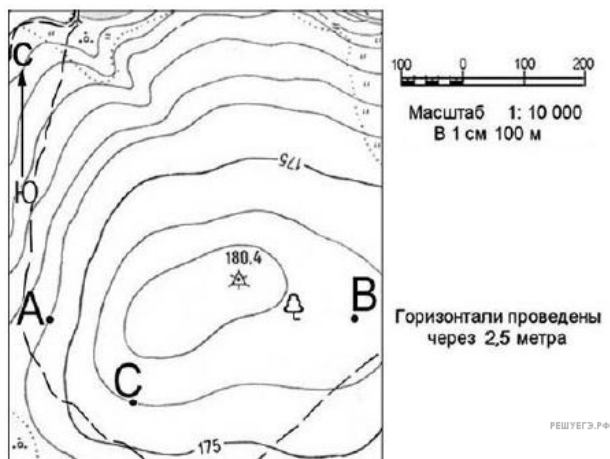
Ответ запишите цифрами.

22. Определите азимут от точки *B* до точки *C*.



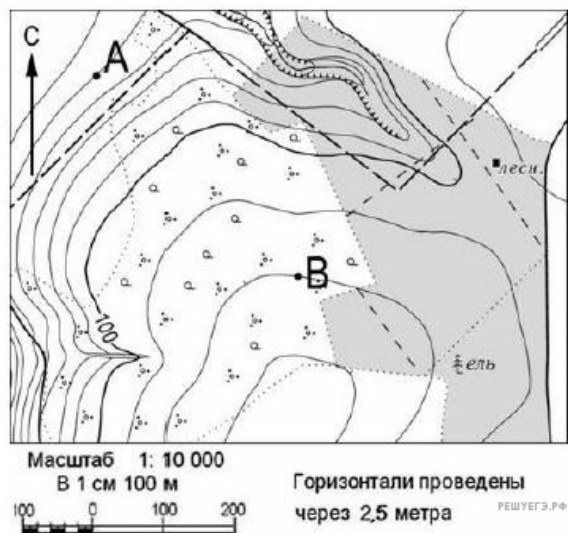
Ответ запишите цифрами.

23. Определите азимут от точки *A* до точки *C*.



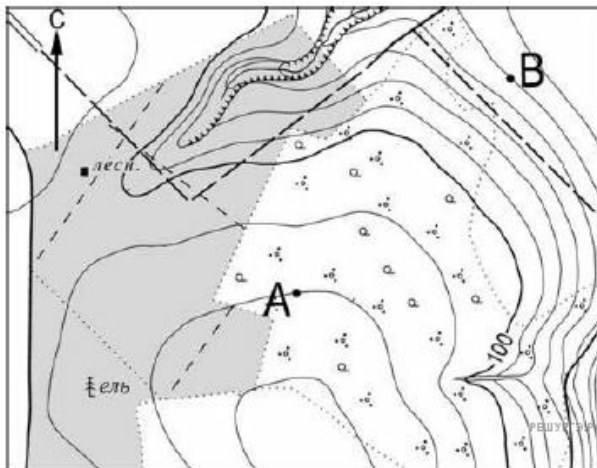
Ответ запишите цифрами.

24. Определите азимут от точки *B* до дома лесника.



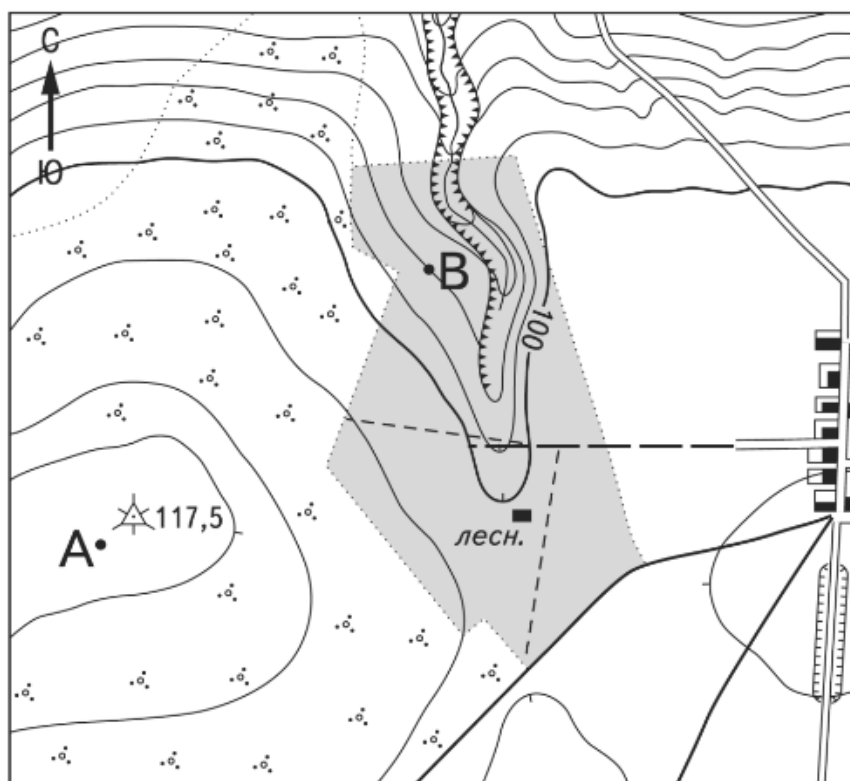
Ответ запишите цифрами.

25. Определите азимут от точки *A* до дома лесника.



Ответ запишите цифрами.

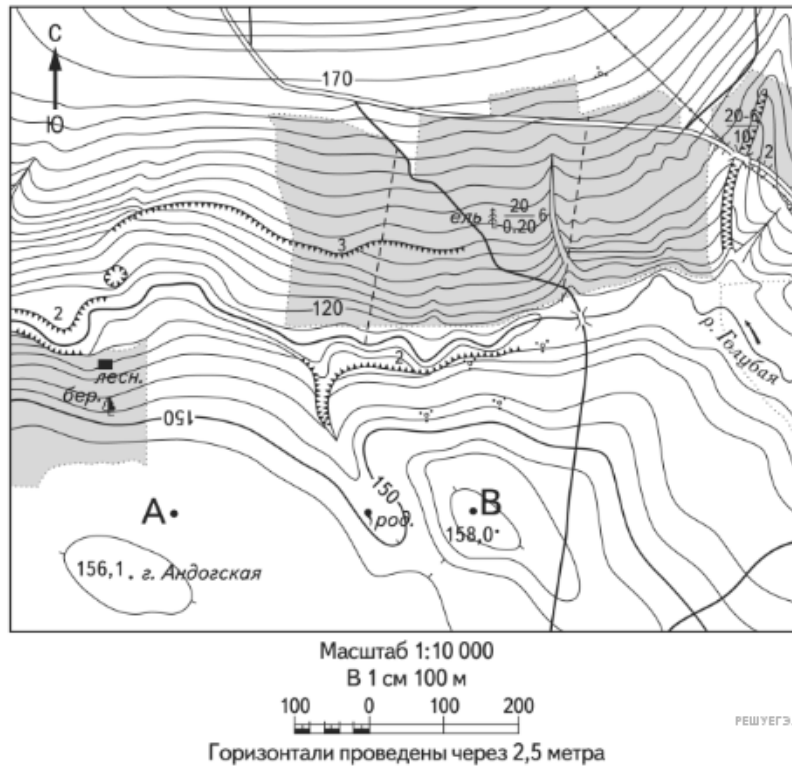
26. Определите по карте азимут от геодезического знака 117,5 до дома лесника. Ответ запишите цифрами.



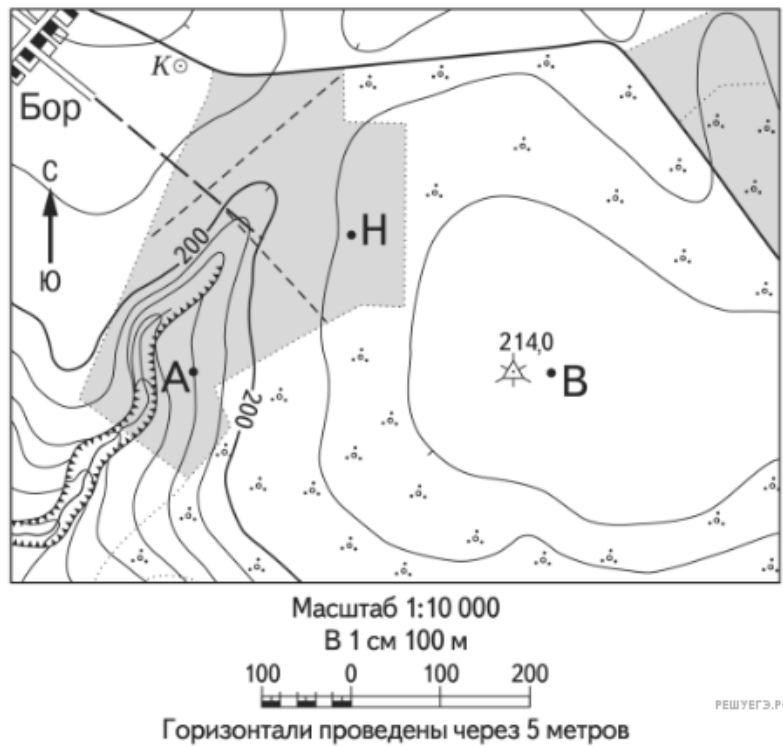
Масштаб 1:10 000
В 1 см 100 м
100 0 100 200
Горизонталы проведены через 5 метров

РЕШУ ЕГЭ.РФ

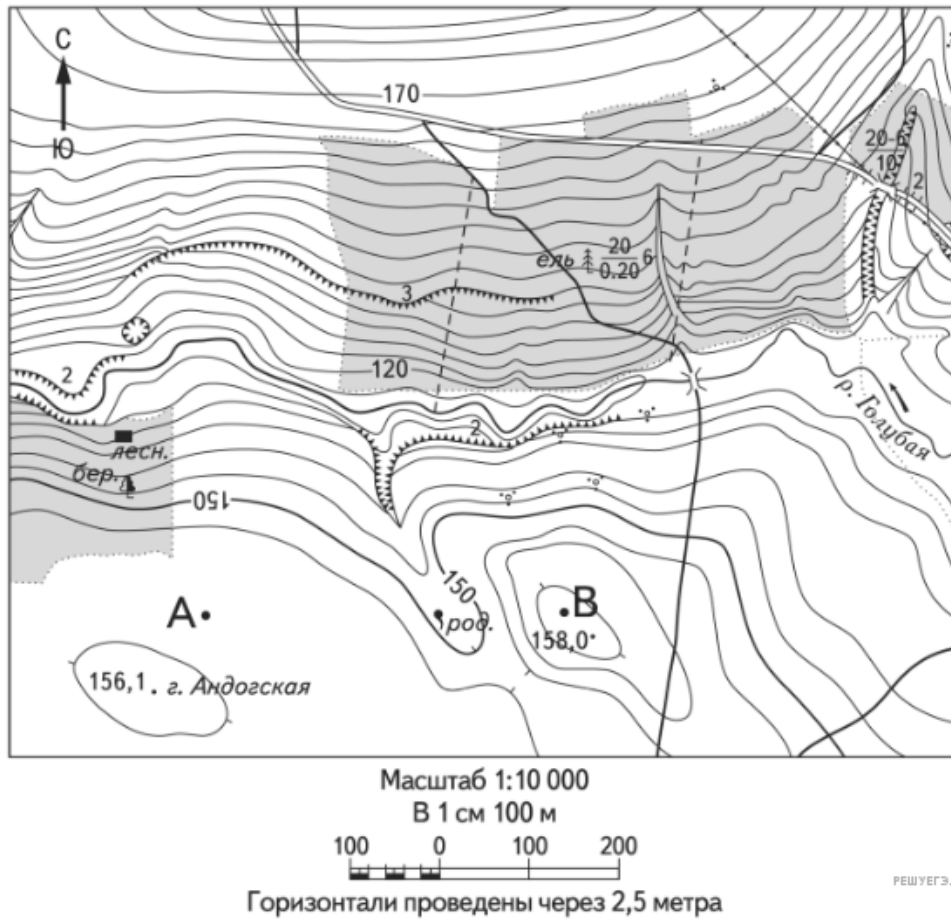
27. Определите по карте азимут от родника до дома лесника, расположенного в лесу на левом берегу реки Голубая. Ответ запишите цифрами.



28. Определите по карте азимут от точки *H* до колодца. Ответ запишите цифрами.



29. Определите по карте азимут от родника до дома лесника, расположенного в лесу на левом берегу реки Голубая. Ответ запишите цифрами.



30. Определите азимут, по которому надо идти от дома лесника до точки С. Ответ запишите цифрами.

